



Comune di LIVIGNO

Provincia di SONDRIO



Titolo:

**P.I.I. PER LA RIQUALIFICAZIONE E RIORGANIZZAZIONE  
FUNZIONALE DEL COMPLESSO ALBERGHIERO E  
COMMERCIALE DI PROPRIETA' VALFIN SPA**

Committente:

Società VALFIN S.p.A.

Progettista:

Arch. DE GIOVANNI MAURO

STUDIO TECNICO ASSOCIATO

Arch. DE GIOVANNI MAURO - Ing. SCALCO VIRGILIO  
Via Nazionale, 123 - 23030 Villa di Tirano (SO) - P.IVA: 00500640149  
Tel. (0342) 703098 - Fax (0342) 704290 - Email: m.degiovanni@archiworld.it

Timbro:

Timbro:

Collaboratore :

Allegato

**STATO DI FATTO:  
PLANIMETRIA CATASTALE E VISURE**

N° tavola

**S 1.1**

Data:

NOVEMBRE 2014

Rif. tavola

001\_R00\_CC

Scala del disegno

1 : 2.000

Aggiornamento:





N=90800

E=11000

1 Particella: 297

14-Lug-2014 14:06  
Prot. n. 1155306/2014

Scala originale: 1:1000  
Dimensione cornice: 388.000 x 276.000 metri

Comune: LIVIGNO  
Foglio: 41 All: B



N=90900

E=11000

1 Particella: 176

Comune: LIVIGNO  
Foglio: 41 All: B  
Scala originale: 1:1000  
Dimensione cornice: 388.000 x 276.000 metri  
16-Lug-2014 15:24  
Prot. n. 1184397/2014

**PROPRIETA'**  
**SOCIETA'VALFIN**



## Ufficio provinciale di: SONDRIO Territorio

Situazione aggiornata al : 13/11/2014

Soggetto selezionato

Tipo richiesta: **Attualità**

Denominazione: **VALFIN S.P.A.** Sede: **LIVIGNO (SO)**

Codice Fiscale: **08218180159**

Immobili individuati: **29**

Elenco immobili per diritti e quote

	Catasto	Titolarità	Ubicazione	Foglio	Particella	Sub	Classamento	Classe	Consistenza	Rendita	Partita	Altri Dati
○	F	Proprieta'	LIVIGNO (SO) VIA GERUS, Piano S1	41	560		cat. D/1			Euro: 351,19		
○	F	Proprieta' per 1/1	LIVIGNO (SO) VIA GERUS, Piano T	41	178	1	cat. C/1	3	177 mq	Euro:6.078,96		
○	F	Proprieta' per 1/1	LIVIGNO (SO) VIA GERUS, Piano T	41	276	1	cat. A/2	U	2 vani	Euro:222,08	223	
○	F	Proprieta' per 926/1000	LIVIGNO (SO) VIA GERUS, Piano T	41	276	2	cat. A/2	U	2 vani	Euro:222,08	223	
○	F	Proprieta' per 952/1000	LIVIGNO (SO) VIA GERUS, Piano T	41	276	3	cat. A/2	U	2 vani	Euro:222,08	223	
○	F	Proprieta' per 1/1	LIVIGNO (SO) VIA GERUS, Piano T	41	276	4	cat. A/2	U	2 vani	Euro:222,08	223	
○	F	Proprieta' per 1/1	LIVIGNO (SO) VIA GERUS, Piano T	41	276	5	cat. A/2	U	2 vani	Euro:222,08	223	
○	F	Proprieta' per 1/1	LIVIGNO (SO) VIA GERUS, Piano T	41	276	6	cat. A/2	U	2 vani	Euro:222,08	223	
○	F	Proprieta' per 896/1000	LIVIGNO (SO) VIA GERUS, Piano 1	41	276	10	cat. A/2	U	2 vani	Euro:222,08	223	

○	F	Proprieta' per 1/1	LIVIGNO (SO) VIA GERUS, Piano 1	41	276	11	cat. A/2	U	2 vani	Euro:222,08	223
○	F	Proprieta' per 910/1000	LIVIGNO (SO) VIA GERUS, Piano 1	41	276	12	cat. A/2	U	2 vani	Euro:222,08	223
○	F	Proprieta' per 870/1000	LIVIGNO (SO) VIA GERUS, Piano 1	41	276	7	cat. A/2	U	2 vani	Euro:222,08	223
○	F	Proprieta' per 1/1	LIVIGNO (SO) VIA GERUS, Piano 1	41	276	8	cat. A/2	U	2 vani	Euro:222,08	223
○	F	Proprieta' per 834/1000	LIVIGNO (SO) VIA GERUS, Piano 1	41	276	9	cat. A/2	U	2 vani	Euro:222,08	223
○	F	Proprieta' per 730/1000	LIVIGNO (SO) VIA GERUS, Piano 2	41	276	13	cat. A/2	U	2 vani	Euro:222,08	223
○	F	Proprieta' per 13/20	LIVIGNO (SO) VIA GERUS, Piano 2	41	276	14	cat. A/2	U	3 vani	Euro:333,11	
○	F	Proprieta' per 842/1000	LIVIGNO (SO) VIA GERUS, Piano 2	41	276	15	cat. A/2	U	2 vani	Euro:222,08	223
○	F	Proprieta' per 952/1000	LIVIGNO (SO) VIA GERUS, Piano 2	41	276	16	cat. A/2	U	2 vani	Euro:222,08	223
○	F	Proprieta' per 952/1000	LIVIGNO (SO) VIA GERUS, Piano 2	41	276	17	cat. A/2	U	2 vani	Euro:222,08	223
○	F	Proprieta' per 93/125	LIVIGNO (SO) VIA GERUS, Piano 3	41	276	18	cat. A/2	U	2,5 vani	Euro:277,60	223
○	F	Proprieta' per 2416/4000	LIVIGNO (SO) VIA GERUS, Piano 3	41	276	19	cat. A/2	U	2,5 vani	Euro:277,60	223
○	F	Proprieta' per 1/1	LIVIGNO (SO) VIA GERUS, 3 Piano S2	41	401		cat. C/6	1	563 mq	Euro:1.977,20	1000428
○	F	Proprieta' per 1/1	LIVIGNO (SO) VIA GERUS, 3 Piano S2 - S1	41	176	2	cat. D/3			Euro: 14.460,79	SI
○	F	Proprieta' per 1/1	LIVIGNO (SO) VIA GERUS, 3 Piano T	41	365		cat. F/1				1000428
○	F	Proprieta' per 1/1	LIVIGNO (SO) VIA	41	366		cat. F/1				1000428

<input type="radio"/>	F	Proprieta' per 1/1	GERUS, 3 Piano T LIVIGNO (SO) VIA GERUS, 7 Piano T	41	178	3	cat. D/1		Euro: 1.032,91	1002099	
<input type="radio"/>	F	Proprieta' per 1/1	LIVIGNO (SO) VIA GERUS, 7 Piano T	41	178	4	cat. D/1		Euro: 1.136,21	1002099	
<input type="radio"/>	F	Proprieta' per 1/1	LIVIGNO (SO) VIA TEOLA, Piano S1-T - 2-3	41	176	1	cat. D/2		Euro: 39.891,13		SI
<input type="radio"/>	F	Proprieta' per 1/1	LIVIGNO (SO) VIA TEOLA, Piano 3	41	224	41	cat. A/2	U	3 vani	Euro:333,11	637

I redditi contraddistinti da (\*) indicano che il reddito dominicale è stato calcolato tenendo conto delle deduzioni.





## Ufficio provinciale di: SONDRIO Territorio

Situazione aggiornata al : 13/11/2014

Soggetto selezionato

Nominativo: **VALFIN S.R.L.**  
 Codice fiscale: **08218180159**  
 Comune di: **LIVIGNO** Codice: **E621**  
 Immobili individuati: **218**

Elenco immobili per diritti e quote

	Catasto	Titolarità	Ubicazione	Foglio	Particella	Sub	Classamento	Classe	Consistenza	Rendita	Partita	Altri Dati
○	F	Proprieta'	LIVIGNO (SO) VIA GERUS, Piano S3-T - 1-2	41	226	76	cat. D/2			Euro: 105.439,84		SI
○	F	Proprieta'	LIVIGNO (SO) VIA GERUS, Piano T	41	226	75	cat. C/1	5	21 mq	Euro:976,10		
○	F	Proprieta'	LIVIGNO (SO) VIA TEOLA, Piano S - 0001	41	227	73	cat. C/6	U	19 mq	Euro:66,73	459	
○	F	Proprieta'	LIVIGNO (SO) VIA TEOLA, Piano S1	41	223	35	cat. C/2	U	194 mq	Euro:641,23	317	
○	F	Proprieta'	LIVIGNO (SO) VIA TEOLA, Piano S1	41	223	36	cat. A/2	1	10,5 vani	Euro:1.165,90		
○	F	Proprieta'	LIVIGNO (SO) VIA TEOLA, Piano S1	41	224	44	cat. C/2	U	180 mq	Euro:594,96	317	
○	F	Proprieta'	LIVIGNO (SO) VIA TEOLA, Piano S1	41	224	45	cat. A/2	U	10,5 vani	Euro:1.165,90	317	
○	F	Proprieta'	LIVIGNO (SO) VIA TEOLA, Piano S1	41	225	44	cat. C/2	U	180 mq	Euro:594,96	317	
○	F	Proprieta'	LIVIGNO (SO) VIA	41	225	45	cat. A/2	1	10,5 vani	Euro:1.165,90		

○	F	Proprieta'	TEOLA, Piano S1 LIVIGNO (SO) VIA TEOLA, Piano S1	41	227	10	cat. C/6	U	13 mq	Euro:45,65	468
○	F	Proprieta'	TEOLA, Piano S1 LIVIGNO (SO) VIA TEOLA, Piano S1	41	227	100	cat. C/6	U	11 mq	Euro:38,63	317
○	F	Proprieta'	TEOLA, Piano S1 LIVIGNO (SO) VIA TEOLA, Piano S1	41	227	101	cat. C/6	U	12 mq	Euro:42,14	317
○	F	Proprieta'	TEOLA, Piano S1 LIVIGNO (SO) VIA TEOLA, Piano S1	41	227	102	cat. C/6	U	14 mq	Euro:49,17	317
○	F	Proprieta'	TEOLA, Piano S1 LIVIGNO (SO) VIA TEOLA, Piano S1	41	227	11	cat. C/6	U	13 mq	Euro:45,65	468
○	F	Proprieta'	TEOLA, Piano S1 LIVIGNO (SO) VIA TEOLA, Piano S1	41	227	12	cat. C/6	U	13 mq	Euro:45,65	468
○	F	Proprieta'	TEOLA, Piano S1 LIVIGNO (SO) VIA TEOLA, Piano S1	41	227	13	cat. C/6	U	12 mq	Euro:42,14	468
○	F	Proprieta'	TEOLA, Piano S1 LIVIGNO (SO) VIA TEOLA, Piano S1	41	227	14	cat. C/6	U	13 mq	Euro:45,65	468
○	F	Proprieta'	TEOLA, Piano S1 LIVIGNO (SO) VIA TEOLA, Piano S1	41	227	15	cat. C/6	U	12 mq	Euro:42,14	468
○	F	Proprieta'	TEOLA, Piano S1 LIVIGNO (SO) VIA TEOLA, Piano S1	41	227	16	cat. C/6	U	13 mq	Euro:45,65	468
○	F	Proprieta'	TEOLA, Piano S1 LIVIGNO (SO) VIA TEOLA, Piano S1	41	227	17	cat. C/6	U	13 mq	Euro:45,65	468
○	F	Proprieta'	TEOLA, Piano S1 LIVIGNO (SO) VIA TEOLA, Piano S1	41	227	18	cat. C/6	U	12 mq	Euro:42,14	317
○	F	Proprieta'	TEOLA, Piano S1 LIVIGNO (SO) VIA TEOLA, Piano S1	41	227	19	cat. C/6	U	68 mq	Euro:238,81	317
○	F	Proprieta'	TEOLA, Piano S1 LIVIGNO (SO) VIA TEOLA, Piano S1	41	227	2	cat. C/6	U	12 mq	Euro:42,14	317
○	F	Proprieta'	TEOLA, Piano S1 LIVIGNO (SO) VIA TEOLA, Piano S1	41	227	20	cat. C/6	U	13 mq	Euro:45,65	317
○	F	Proprieta'	LIVIGNO (SO) VIA	41	227	21	cat. C/6	U	13 mq	Euro:45,65	317

○	F	Proprieta'	TEOLA, Piano S1 LIVIGNO (SO) VIA TEOLA, Piano S1	41	227	22	cat. C/6	U	13 mq	Euro:45,65	317
○	F	Proprieta'	TEOLA, Piano S1 LIVIGNO (SO) VIA TEOLA, Piano S1	41	227	23	cat. C/6	U	13 mq	Euro:45,65	317
○	F	Proprieta'	TEOLA, Piano S1 LIVIGNO (SO) VIA TEOLA, Piano S1	41	227	24	cat. C/6	U	13 mq	Euro:45,65	317
○	F	Proprieta'	TEOLA, Piano S1 LIVIGNO (SO) VIA TEOLA, Piano S1	41	227	25	cat. C/6	U	13 mq	Euro:45,65	317
○	F	Proprieta'	TEOLA, Piano S1 LIVIGNO (SO) VIA TEOLA, Piano S1	41	227	26	cat. C/6	U	13 mq	Euro:45,65	317
○	F	Proprieta'	TEOLA, Piano S1 LIVIGNO (SO) VIA TEOLA, Piano S1	41	227	27	cat. C/6	U	13 mq	Euro:45,65	317
○	F	Proprieta'	TEOLA, Piano S1 LIVIGNO (SO) VIA TEOLA, Piano S1	41	227	28	cat. C/6	U	13 mq	Euro:45,65	317
○	F	Proprieta'	TEOLA, Piano S1 LIVIGNO (SO) VIA TEOLA, Piano S1	41	227	29	cat. C/6	U	13 mq	Euro:45,65	317
○	F	Proprieta'	TEOLA, Piano S1 LIVIGNO (SO) VIA TEOLA, Piano S1	41	227	3	cat. C/6	U	13 mq	Euro:45,65	317
○	F	Proprieta'	TEOLA, Piano S1 LIVIGNO (SO) VIA TEOLA, Piano S1	41	227	30	cat. C/6	U	13 mq	Euro:45,65	317
○	F	Proprieta'	TEOLA, Piano S1 LIVIGNO (SO) VIA TEOLA, Piano S1	41	227	31	cat. C/6	U	13 mq	Euro:45,65	317
○	F	Proprieta'	TEOLA, Piano S1 LIVIGNO (SO) VIA TEOLA, Piano S1	41	227	32	cat. C/6	U	13 mq	Euro:45,65	317
○	F	Proprieta'	TEOLA, Piano S1 LIVIGNO (SO) VIA TEOLA, Piano S1	41	227	33	cat. C/6	U	13 mq	Euro:45,65	317
○	F	Proprieta'	TEOLA, Piano S1 LIVIGNO (SO) VIA TEOLA, Piano S1	41	227	34	cat. C/6	U	13 mq	Euro:45,65	317
○	F	Proprieta'	TEOLA, Piano S1 LIVIGNO (SO) VIA TEOLA, Piano S1	41	227	35	cat. C/6	U	13 mq	Euro:45,65	317
○	F	Proprieta'	LIVIGNO (SO) VIA	41	227	36	cat. C/6	U	13 mq	Euro:45,65	317

○	F	Proprieta'	TEOLA, Piano S1 LIVIGNO (SO) VIA TEOLA, Piano S1	41	227	37	cat. C/6	U	13 mq	Euro:45,65	317
○	F	Proprieta'	TEOLA, Piano S1 LIVIGNO (SO) VIA TEOLA, Piano S1	41	227	38	cat. C/6	U	13 mq	Euro:45,65	317
○	F	Proprieta'	TEOLA, Piano S1 LIVIGNO (SO) VIA TEOLA, Piano S1	41	227	39	cat. C/6	U	18 mq	Euro:63,21	317
○	F	Proprieta'	TEOLA, Piano S1 LIVIGNO (SO) VIA TEOLA, Piano S1	41	227	4	cat. C/6	U	12 mq	Euro:42,14	317
○	F	Proprieta'	TEOLA, Piano S1 LIVIGNO (SO) VIA TEOLA, Piano S1	41	227	40	cat. C/6	U	18 mq	Euro:63,21	317
○	F	Proprieta'	TEOLA, Piano S1 LIVIGNO (SO) VIA TEOLA, Piano S1	41	227	41	cat. C/6	U	18 mq	Euro:63,21	317
○	F	Proprieta'	TEOLA, Piano S1 LIVIGNO (SO) VIA TEOLA, Piano S1	41	227	42	cat. C/6	U	18 mq	Euro:63,21	317
○	F	Proprieta'	TEOLA, Piano S1 LIVIGNO (SO) VIA TEOLA, Piano S1	41	227	43	cat. C/6	U	18 mq	Euro:63,21	317
○	F	Proprieta'	TEOLA, Piano S1 LIVIGNO (SO) VIA TEOLA, Piano S1	41	227	44	cat. C/6	U	18 mq	Euro:63,21	317
○	F	Proprieta'	TEOLA, Piano S1 LIVIGNO (SO) VIA TEOLA, Piano S1	41	227	45	cat. C/6	U	18 mq	Euro:63,21	317
○	F	Proprieta'	TEOLA, Piano S1 LIVIGNO (SO) VIA TEOLA, Piano S1	41	227	46	cat. C/6	U	13 mq	Euro:45,65	317
○	F	Proprieta'	TEOLA, Piano S1 LIVIGNO (SO) VIA TEOLA, Piano S1	41	227	47	cat. C/6	U	13 mq	Euro:45,65	317
○	F	Proprieta'	TEOLA, Piano S1 LIVIGNO (SO) VIA TEOLA, Piano S1	41	227	48	cat. C/6	U	13 mq	Euro:45,65	317
○	F	Proprieta'	TEOLA, Piano S1 LIVIGNO (SO) VIA TEOLA, Piano S1	41	227	49	cat. C/6	U	13 mq	Euro:45,65	317
○	F	Proprieta'	TEOLA, Piano S1 LIVIGNO (SO) VIA TEOLA, Piano S1	41	227	5	cat. C/6	U	13 mq	Euro:45,65	317
○	F	Proprieta'	LIVIGNO (SO) VIA	41	227	50	cat. C/6	U	13 mq	Euro:45,65	317

○	F	Proprieta'	TEOLA, Piano S1 LIVIGNO (SO) VIA TEOLA, Piano S1	41	227	51	cat. C/6	U	13 mq	Euro:45,65	317
○	F	Proprieta'	LIVIGNO (SO) VIA TEOLA, Piano S1	41	227	52	cat. C/6	U	13 mq	Euro:45,65	317
○	F	Proprieta'	LIVIGNO (SO) VIA TEOLA, Piano S1	41	227	53	cat. C/6	U	13 mq	Euro:45,65	317
○	F	Proprieta'	LIVIGNO (SO) VIA TEOLA, Piano S1	41	227	54	cat. C/6	U	13 mq	Euro:45,65	317
○	F	Proprieta'	LIVIGNO (SO) VIA TEOLA, Piano S1	41	227	55	cat. C/6	U	13 mq	Euro:45,65	317
○	F	Proprieta'	LIVIGNO (SO) VIA TEOLA, Piano S1	41	227	56	cat. C/6	U	13 mq	Euro:45,65	317
○	F	Proprieta'	LIVIGNO (SO) VIA TEOLA, Piano S1	41	227	57	cat. C/6	U	13 mq	Euro:45,65	317
○	F	Proprieta'	LIVIGNO (SO) VIA TEOLA, Piano S1	41	227	58	cat. C/6	U	13 mq	Euro:45,65	317
○	F	Proprieta'	LIVIGNO (SO) VIA TEOLA, Piano S1	41	227	59	cat. C/6	U	13 mq	Euro:45,65	317
○	F	Proprieta'	LIVIGNO (SO) VIA TEOLA, Piano S1	41	227	6	cat. C/6	U	12 mq	Euro:42,14	317
○	F	Proprieta'	LIVIGNO (SO) VIA TEOLA, Piano S1	41	227	60	cat. C/6	U	13 mq	Euro:45,65	317
○	F	Proprieta'	LIVIGNO (SO) VIA TEOLA, Piano S1	41	227	61	cat. C/6	U	13 mq	Euro:45,65	317
○	F	Proprieta'	LIVIGNO (SO) VIA TEOLA, Piano S1	41	227	62	cat. C/6	U	13 mq	Euro:45,65	317
○	F	Proprieta'	LIVIGNO (SO) VIA TEOLA, Piano S1	41	227	63	cat. C/6	U	13 mq	Euro:45,65	317
○	F	Proprieta'	LIVIGNO (SO) VIA TEOLA, Piano S1	41	227	64	cat. C/6	U	13 mq	Euro:45,65	317
○	F	Proprieta'	LIVIGNO (SO) VIA	41	227	65	cat. C/6	U	11 mq	Euro:38,63	468

○	F	Proprieta'	TEOLA, Piano S1 LIVIGNO (SO) VIA TEOLA, Piano S1	41	227	66	cat. C/6	U	13 mq	Euro:45,65	468
○	F	Proprieta'	TEOLA, Piano S1 LIVIGNO (SO) VIA TEOLA, Piano S1	41	227	68	cat. C/6	U	13 mq	Euro:45,65	468
○	F	Proprieta'	TEOLA, Piano S1 LIVIGNO (SO) VIA TEOLA, Piano S1	41	227	69	cat. C/6	U	13 mq	Euro:45,65	468
○	F	Proprieta'	TEOLA, Piano S1 LIVIGNO (SO) VIA TEOLA, Piano S1	41	227	7	cat. C/6	U	13 mq	Euro:45,65	317
○	F	Proprieta'	TEOLA, Piano S1 LIVIGNO (SO) VIA TEOLA, Piano S1	41	227	70	cat. C/6	U	19 mq	Euro:66,73	317
○	F	Proprieta'	TEOLA, Piano S1 LIVIGNO (SO) VIA TEOLA, Piano S1	41	227	71	cat. C/6	U	19 mq	Euro:66,73	460
○	F	Proprieta' per 1000/1000	TEOLA, Piano S1 LIVIGNO (SO) VIA TEOLA, Piano S1	41	227	72	cat. C/6	U	18 mq	Euro:63,21	
○	F	Proprieta'	TEOLA, Piano S1 LIVIGNO (SO) VIA TEOLA, Piano S1	41	227	74	cat. C/6	U	18 mq	Euro:63,21	317
○	F	Proprieta'	TEOLA, Piano S1 LIVIGNO (SO) VIA TEOLA, Piano S1	41	227	75	cat. C/6	U	19 mq	Euro:66,73	317
○	F	Proprieta'	TEOLA, Piano S1 LIVIGNO (SO) VIA TEOLA, Piano S1	41	227	76	cat. C/6	U	19 mq	Euro:66,73	317
○	F	Proprieta'	TEOLA, Piano S1 LIVIGNO (SO) VIA TEOLA, Piano S1	41	227	77	cat. C/6	U	13 mq	Euro:45,65	468
○	F	Proprieta'	TEOLA, Piano S1 LIVIGNO (SO) VIA TEOLA, Piano S1	41	227	78	cat. C/6	U	13 mq	Euro:45,65	468
○	F	Proprieta'	TEOLA, Piano S1 LIVIGNO (SO) VIA TEOLA, Piano S1	41	227	79	cat. C/6	U	13 mq	Euro:45,65	468
○	F	Proprieta'	TEOLA, Piano S1 LIVIGNO (SO) VIA TEOLA, Piano S1	41	227	8	cat. C/6	U	12 mq	Euro:42,14	317
○	F	Proprieta'	TEOLA, Piano S1 LIVIGNO (SO) VIA TEOLA, Piano S1	41	227	80	cat. C/6	U	13 mq	Euro:45,65	468
○	F	Proprieta'	LIVIGNO (SO) VIA	41	227	81	cat. C/6	U	13 mq	Euro:45,65	468

○	F	Proprieta'	TEOLA, Piano S1 LIVIGNO (SO) VIA TEOLA, Piano S1	41	227	82	cat. C/6	U	12 mq	Euro:42,14	468
○	F	Proprieta'	TEOLA, Piano S1 LIVIGNO (SO) VIA TEOLA, Piano S1	41	227	83	cat. C/6	U	11 mq	Euro:38,63	317
○	F	Proprieta'	TEOLA, Piano S1 LIVIGNO (SO) VIA TEOLA, Piano S1	41	227	84	cat. C/6	U	13 mq	Euro:45,65	317
○	F	Proprieta'	TEOLA, Piano S1 LIVIGNO (SO) VIA TEOLA, Piano S1	41	227	86	cat. C/6	U	12 mq	Euro:42,14	468
○	F	Proprieta'	TEOLA, Piano S1 LIVIGNO (SO) VIA TEOLA, Piano S1	41	227	87	cat. C/6	U	13 mq	Euro:45,65	468
○	F	Proprieta'	TEOLA, Piano S1 LIVIGNO (SO) VIA TEOLA, Piano S1	41	227	88	cat. C/6	U	13 mq	Euro:45,65	317
○	F	Proprieta'	TEOLA, Piano S1 LIVIGNO (SO) VIA TEOLA, Piano S1	41	227	89	cat. C/6	U	12 mq	Euro:42,14	
○	F	Proprieta'	TEOLA, Piano S1 LIVIGNO (SO) VIA TEOLA, Piano S1	41	227	9	cat. C/6	U	13 mq	Euro:45,65	317
○	F	Proprieta'	TEOLA, Piano S1 LIVIGNO (SO) VIA TEOLA, Piano S1	41	227	90	cat. C/6	U	13 mq	Euro:45,65	382
○	F	Proprieta'	TEOLA, Piano S1 LIVIGNO (SO) VIA TEOLA, Piano S1	41	227	91	cat. C/6	U	12 mq	Euro:42,14	317
○	F	Proprieta'	TEOLA, Piano S1 LIVIGNO (SO) VIA TEOLA, Piano S1	41	227	92	cat. C/6	U	13 mq	Euro:45,65	317
○	F	Proprieta'	TEOLA, Piano S1 LIVIGNO (SO) VIA TEOLA, Piano S1	41	227	93	cat. C/6	U	19 mq	Euro:66,73	447
○	F	Proprieta'	TEOLA, Piano S1 LIVIGNO (SO) VIA TEOLA, Piano S1	41	227	94	cat. C/6	U	19 mq	Euro:66,73	317
○	F	Proprieta'	TEOLA, Piano S1 LIVIGNO (SO) VIA TEOLA, Piano S1	41	227	95	cat. C/6	U	18 mq	Euro:63,21	
○	F	Proprieta'	TEOLA, Piano S1 LIVIGNO (SO) VIA TEOLA, Piano S1	41	227	96	cat. C/6	U	18 mq	Euro:63,21	317
○	F	Proprieta'	LIVIGNO (SO) VIA	41	227	97	cat. C/6	U	18 mq	Euro:63,21	317

○	F	Proprieta'	TEOLA, Piano S1 LIVIGNO (SO) VIA TEOLA, Piano S1	41	227	98	cat. C/6	U	19 mq	Euro:66,73	317
○	F	Proprieta'	TEOLA, Piano S1 LIVIGNO (SO) VIA TEOLA, Piano S1	41	227	99	cat. C/6	U	19 mq	Euro:66,73	317
○	F	Proprieta'	TEOLA, Piano T LIVIGNO (SO) VIA TEOLA, Piano T	41	223	1	cat. A/2	U	2 vani	Euro:222,08	317
○	F	Proprieta'	TEOLA, Piano T LIVIGNO (SO) VIA TEOLA, Piano T	41	223	10	cat. A/2	2	3 vani	Euro:387,34	317
○	F	Proprieta'	TEOLA, Piano T LIVIGNO (SO) VIA TEOLA, Piano T	41	223	2	cat. A/2	U	2 vani	Euro:222,08	317
○	F	Proprieta'	TEOLA, Piano T LIVIGNO (SO) VIA TEOLA, Piano T	41	223	3	cat. A/2	U	2 vani	Euro:222,08	317
○	F	Proprieta'	TEOLA, Piano T LIVIGNO (SO) VIA TEOLA, Piano T	41	223	4	cat. A/2	U	3 vani	Euro:333,11	317
○	F	Proprieta'	TEOLA, Piano T LIVIGNO (SO) VIA TEOLA, Piano T	41	223	5	cat. A/2	U	3 vani	Euro:333,11	317
○	F	Proprieta'	TEOLA, Piano T LIVIGNO (SO) VIA TEOLA, Piano T	41	223	6	cat. A/2	U	3 vani	Euro:333,11	317
○	F	Proprieta'	TEOLA, Piano T LIVIGNO (SO) VIA TEOLA, Piano T	41	223	7	cat. A/2	U	3 vani	Euro:333,11	317
○	F	Proprieta'	TEOLA, Piano T LIVIGNO (SO) VIA TEOLA, Piano T	41	223	8	cat. A/2	U	3 vani	Euro:333,11	317
○	F	Proprieta'	TEOLA, Piano T LIVIGNO (SO) VIA TEOLA, Piano T	41	223	9	cat. A/2	U	3 vani	Euro:333,11	317
○	F	Proprieta'	TEOLA, Piano T LIVIGNO (SO) VIA TEOLA, Piano T	41	224	1	cat. A/2	U	2 vani	Euro:222,08	460
○	F	Proprieta' per 1000/1000	TEOLA, Piano T LIVIGNO (SO) VIA TEOLA, Piano T	41	224	10	cat. A/2	U	2 vani	Euro:222,08	632
○	F	Proprieta' per 1000/1000	TEOLA, Piano T LIVIGNO (SO) VIA TEOLA, Piano T	41	224	11	cat. A/2	U	2 vani	Euro:222,08	632
○	F		TEOLA, Piano T LIVIGNO (SO) VIA TEOLA, Piano T	41	224	12	cat. A/2	U	2 vani	Euro:222,08	632



		Proprieta' per 1000/1000	TEOLA, Piano T								
○	F	Proprieta' per 1000/1000	LIVIGNO (SO) VIA TEOLA, Piano T	41	224	13	cat. A/2	U	2 vani	Euro:222,08	632
○	F	Proprieta' per 1000/1000	LIVIGNO (SO) VIA TEOLA, Piano T	41	224	14	cat. A/2	U	2 vani	Euro:222,08	632
○	F	Proprieta' per 1000/1000	LIVIGNO (SO) VIA TEOLA, Piano T	41	224	15	cat. A/2	U	2 vani	Euro:222,08	632
○	F	Proprieta' per 1000/1000	LIVIGNO (SO) VIA TEOLA, Piano T	41	224	18	cat. A/2	U	2 vani	Euro:222,08	632
○	F	Proprieta' per 1000/1000	LIVIGNO (SO) VIA TEOLA, Piano T	41	224	19	cat. A/2	U	2 vani	Euro:222,08	632
○	F	Proprieta'	LIVIGNO (SO) VIA TEOLA, Piano T	41	224	2	cat. A/2	U	2 vani	Euro:222,08	317
○	F	Proprieta' per 1000/1000	LIVIGNO (SO) VIA TEOLA, Piano T	41	224	20	cat. A/2	U	2 vani	Euro:222,08	632
○	F	Proprieta' per 1000/1000	LIVIGNO (SO) VIA TEOLA, Piano T	41	224	21	cat. A/2	U	2 vani	Euro:222,08	632
○	F	Proprieta' per 1000/1000	LIVIGNO (SO) VIA TEOLA, Piano T	41	224	22	cat. A/2	U	2 vani	Euro:222,08	632
○	F	Proprieta' per 1000/1000	LIVIGNO (SO) VIA TEOLA, Piano T	41	224	23	cat. A/2	U	2 vani	Euro:222,08	632
○	F	Proprieta' per 1000/1000	LIVIGNO (SO) VIA TEOLA, Piano T	41	224	25	cat. A/2	U	2 vani	Euro:222,08	632
○	F	Proprieta' per 1000/1000	LIVIGNO (SO) VIA TEOLA, Piano T	41	224	26	cat. A/2	U	2 vani	Euro:222,08	632
○	F	Proprieta' per 1000/1000	LIVIGNO (SO) VIA TEOLA, Piano T	41	224	27	cat. A/2	U	2 vani	Euro:222,08	632
○	F	Proprieta' per 1000/1000	LIVIGNO (SO) VIA TEOLA, Piano T	41	224	28	cat. A/2	U	2 vani	Euro:222,08	632
○	F	Proprieta' per 1000/1000	LIVIGNO (SO) VIA TEOLA, Piano T	41	224	29	cat. A/2	U	2 vani	Euro:222,08	632
○	F	Proprieta'		41	224	3	cat. A/2	U	2 vani	Euro:222,08	317

			LIVIGNO (SO) VIA TEOLA, Piano T								
○	F	Proprieta' per 1000/1000	LIVIGNO (SO) VIA TEOLA, Piano T	41	224	30	cat. A/2	U	2 vani	Euro:222,08	632
○	F	Proprieta' per 1000/1000	LIVIGNO (SO) VIA TEOLA, Piano T	41	224	32	cat. A/2	U	2 vani	Euro:222,08	632
○	F	Proprieta'	LIVIGNO (SO) VIA TEOLA, Piano T	41	224	4	cat. A/2	U	2 vani	Euro:222,08	460
○	F	Proprieta'	LIVIGNO (SO) VIA TEOLA, Piano T	41	224	5	cat. A/2	U	2 vani	Euro:222,08	460
○	F	Proprieta' per 1000/1000	LIVIGNO (SO) VIA TEOLA, Piano T	41	224	6	cat. A/2	U	2 vani	Euro:222,08	632
○	F	Proprieta' per 1000/1000	LIVIGNO (SO) VIA TEOLA, Piano T	41	224	7	cat. A/2	U	2 vani	Euro:222,08	632
○	F	Proprieta' per 1000/1000	LIVIGNO (SO) VIA TEOLA, Piano T	41	224	8	cat. A/2	U	2 vani	Euro:222,08	632
○	F	Proprieta' per 1000/1000	LIVIGNO (SO) VIA TEOLA, Piano T	41	224	9	cat. A/2	U	2 vani	Euro:222,08	632
○	F	Proprieta' per 1000/1000	LIVIGNO (SO) VIA TEOLA, Piano T	41	225	10	cat. A/2	U	2 vani	Euro:222,08	632
○	F	Proprieta'	LIVIGNO (SO) VIA TEOLA, Piano T	41	225	11	cat. A/2	U	2 vani	Euro:222,08	435
○	F	Proprieta' per 1000/1000	LIVIGNO (SO) VIA TEOLA, Piano T	41	225	13	cat. A/2	U	2 vani	Euro:222,08	632
○	F	Proprieta'	LIVIGNO (SO) VIA TEOLA, Piano T	41	225	2	cat. A/2	U	2 vani	Euro:222,08	317
○	F	Proprieta'	LIVIGNO (SO) VIA TEOLA, Piano T	41	225	3	cat. A/2	U	2 vani	Euro:222,08	317
○	F	Proprieta' per 1000/1000	LIVIGNO (SO) VIA TEOLA, Piano T	41	225	4	cat. A/2	U	2 vani	Euro:222,08	632
○	F	Proprieta' per 1000/1000	LIVIGNO (SO) VIA TEOLA, Piano T	41	225	5	cat. A/2	U	2 vani	Euro:222,08	632

○	F	Proprieta'	LIVIGNO (SO) VIA TEOLA, Piano T	41	225	6	cat. A/2	U	2 vani	Euro:222,08	451
○	F	Proprieta' per 1000/1000	LIVIGNO (SO) VIA TEOLA, Piano T	41	225	7	cat. A/2	U	2 vani	Euro:222,08	632
○	F	Proprieta' per 1000/1000	LIVIGNO (SO) VIA TEOLA, Piano T	41	225	8	cat. A/2	U	2 vani	Euro:222,08	632
○	F	Proprieta' per 1000/1000	LIVIGNO (SO) VIA TEOLA, Piano T	41	225	9	cat. A/2	U	2 vani	Euro:222,08	632
○	F	Proprieta'	LIVIGNO (SO) VIA TEOLA, Piano 1	41	223	11	cat. A/2	U	2 vani	Euro:222,08	317
○	F	Proprieta'	LIVIGNO (SO) VIA TEOLA, Piano 1	41	223	12	cat. A/2	U	2 vani	Euro:222,08	317
○	F	Proprieta'	LIVIGNO (SO) VIA TEOLA, Piano 1	41	223	13	cat. A/2	U	2 vani	Euro:222,08	317
○	F	Proprieta'	LIVIGNO (SO) VIA TEOLA, Piano 1	41	223	14	cat. A/2	U	2 vani	Euro:222,08	317
○	F	Proprieta'	LIVIGNO (SO) VIA TEOLA, Piano 1	41	223	15	cat. A/2	U	2 vani	Euro:222,08	317
○	F	Proprieta'	LIVIGNO (SO) VIA TEOLA, Piano 1	41	223	16	cat. A/2	U	3 vani	Euro:333,11	638
○	F	Proprieta'	LIVIGNO (SO) VIA TEOLA, Piano 1	41	223	17	cat. A/2	U	3 vani	Euro:333,11	317
○	F	Proprieta'	LIVIGNO (SO) VIA TEOLA, Piano 1	41	223	18	cat. A/2	U	3 vani	Euro:333,11	317
○	F	Proprieta'	LIVIGNO (SO) VIA TEOLA, Piano 1	41	223	19	cat. A/2	U	3 vani	Euro:333,11	317
○	F	Proprieta'	LIVIGNO (SO) VIA TEOLA, Piano 1	41	223	20	cat. A/2	U	2 vani	Euro:222,08	317
○	F	Proprieta'	LIVIGNO (SO) VIA TEOLA, Piano 1	41	224	16	cat. A/2	U	2 vani	Euro:222,08	438
○	F	Proprieta' per 1000/1000	LIVIGNO (SO) VIA TEOLA, Piano 1	41	225	14	cat. A/2	U	2 vani	Euro:222,08	632

○	F	Proprieta' per 1000/1000	LIVIGNO (SO) VIA TEOLA, Piano 1	41	225	15	cat. A/2	U	2 vani	Euro:222,08	632
○	F	Proprieta' per 1000/1000	LIVIGNO (SO) VIA TEOLA, Piano 1	41	225	16	cat. A/2	U	2 vani	Euro:222,08	632
○	F	Proprieta' per 1000/1000	LIVIGNO (SO) VIA TEOLA, Piano 1	41	225	17	cat. A/2	U	2 vani	Euro:222,08	632
○	F	Proprieta' per 1000/1000	LIVIGNO (SO) VIA TEOLA, Piano 1	41	225	18	cat. A/2	U	2 vani	Euro:222,08	632
○	F	Proprieta' per 1000/1000	LIVIGNO (SO) VIA TEOLA, Piano 1	41	225	19	cat. A/2	U	2 vani	Euro:222,08	463
○	F	Proprieta' per 1000/1000	LIVIGNO (SO) VIA TEOLA, Piano 1	41	225	20	cat. A/2	U	2 vani	Euro:222,08	632
○	F	Proprieta'	LIVIGNO (SO) VIA TEOLA, Piano 1	41	225	21	cat. A/2	U	2 vani	Euro:222,08	460
○	F	Proprieta'	LIVIGNO (SO) VIA TEOLA, Piano 1	41	225	22	cat. A/2	U	2 vani	Euro:222,08	468
○	F	Proprieta' per 1000/1000	LIVIGNO (SO) VIA TEOLA, Piano 1	41	225	23	cat. A/2	U	2 vani	Euro:222,08	632
○	F	Proprieta'	LIVIGNO (SO) VIA TEOLA, Piano 1	41	225	24	cat. A/2	U	2 vani	Euro:222,08	465
○	F	Proprieta' per 1000/1000	LIVIGNO (SO) VIA TEOLA, Piano 1	41	225	25	cat. A/2	U	2 vani	Euro:222,08	632
○	F	Proprieta' per 1000/1000	LIVIGNO (SO) VIA TEOLA, Piano 1	41	225	26	cat. A/2	U	2 vani	Euro:222,08	632
○	F	Proprieta'	LIVIGNO (SO) VIA TEOLA, Piano 2	41	223	21	cat. A/2	U	2 vani	Euro:222,08	317
○	F	Proprieta'	LIVIGNO (SO) VIA TEOLA, Piano 2	41	223	22	cat. A/2	U	2 vani	Euro:222,08	317
○	F	Proprieta'	LIVIGNO (SO) VIA TEOLA, Piano 2	41	223	23	cat. A/2	U	2 vani	Euro:222,08	317
○	F	Proprieta'	LIVIGNO (SO) VIA TEOLA, Piano 2	41	223	24	cat. A/2	U	3 vani	Euro:333,11	317

○	F	Proprieta'	LIVIGNO (SO) VIA TEOLA, Piano 2	41	223	25	cat. A/2	U	3 vani	Euro:333,11	317
○	F	Proprieta'	LIVIGNO (SO) VIA TEOLA, Piano 2	41	223	26	cat. A/2	U	3 vani	Euro:333,11	317
○	F	Proprieta' per 1000/1000	LIVIGNO (SO) VIA TEOLA, Piano 2	41	223	27	cat. A/2	U	3 vani	Euro:333,11	1002173
○	F	Proprieta'	LIVIGNO (SO) VIA TEOLA, Piano 2	41	223	28	cat. A/2	U	3 vani	Euro:333,11	317
○	F	Proprieta'	LIVIGNO (SO) VIA TEOLA, Piano 2	41	223	29	cat. A/2	U	3 vani	Euro:333,11	317
○	F	Proprieta'	LIVIGNO (SO) VIA TEOLA, Piano 2	41	223	30	cat. A/2	U	2 vani	Euro:222,08	317
○	F	Proprieta' per 1000/1000	LIVIGNO (SO) VIA TEOLA, Piano 2	41	224	33	cat. A/2	U	2 vani	Euro:222,08	632
○	F	Proprieta'	LIVIGNO (SO) VIA TEOLA, Piano 2	41	224	34	cat. A/2	U	2 vani	Euro:222,08	460
○	F	Proprieta' per 1000/1000	LIVIGNO (SO) VIA TEOLA, Piano 2	41	224	35	cat. A/2	U	2 vani	Euro:222,08	632
○	F	Proprieta' per 1000/1000	LIVIGNO (SO) VIA TEOLA, Piano 2	41	224	36	cat. A/2	U	2 vani	Euro:222,08	632
○	F	Proprieta' per 1000/1000	LIVIGNO (SO) VIA TEOLA, Piano 2	41	224	37	cat. A/2	U	2 vani	Euro:222,08	632
○	F	Proprieta' per 1000/1000	LIVIGNO (SO) VIA TEOLA, Piano 2	41	224	38	cat. A/2	U	2 vani	Euro:222,08	632
○	F	Proprieta' per 1000/1000	LIVIGNO (SO) VIA TEOLA, Piano 2	41	224	39	cat. A/2	U	2 vani	Euro:222,08	632
○	F	Proprieta' per 1000/1000	LIVIGNO (SO) VIA TEOLA, Piano 2	41	224	40	cat. A/2	U	2 vani	Euro:222,08	632
○	F	Proprieta' per 1000/1000	LIVIGNO (SO) VIA TEOLA, Piano 2	41	225	12	cat. A/2	U	2 vani	Euro:222,08	632
○	F	Proprieta' per 1000/1000	LIVIGNO (SO) VIA TEOLA, Piano 2	41	225	27	cat. A/2	U	2 vani	Euro:222,08	632

○	F	Proprieta'	LIVIGNO (SO) VIA TEOLA, Piano 2	41	225	28	cat. A/2	U	2 vani	Euro:222,08	468
○	F	Proprieta'	LIVIGNO (SO) VIA TEOLA, Piano 2	41	225	29	cat. A/2	U	2 vani	Euro:222,08	468
○	F	Proprieta'	LIVIGNO (SO) VIA TEOLA, Piano 2	41	225	30	cat. A/2	U	2 vani	Euro:222,08	468
○	F	Proprieta'	LIVIGNO (SO) VIA TEOLA, Piano 2	41	225	31	cat. A/2	U	2 vani	Euro:222,08	468
○	F	Proprieta' per 1000/1000	LIVIGNO (SO) VIA TEOLA, Piano 2	41	225	32	cat. A/2	U	2 vani	Euro:222,08	632
○	F	Proprieta'	LIVIGNO (SO) VIA TEOLA, Piano 2	41	225	33	cat. A/2	U	2 vani	Euro:222,08	461
○	F	Proprieta'	LIVIGNO (SO) VIA TEOLA, Piano 2	41	225	34	cat. A/2	U	2 vani	Euro:222,08	382
○	F	Proprieta' per 1000/1000	LIVIGNO (SO) VIA TEOLA, Piano 2	41	225	35	cat. A/2	U	2 vani	Euro:222,08	632
○	F	Proprieta' per 1000/1000	LIVIGNO (SO) VIA TEOLA, Piano 2	41	225	36	cat. A/2	U	2 vani	Euro:222,08	632
○	F	Proprieta' per 1000/1000	LIVIGNO (SO) VIA TEOLA, Piano 2	41	225	37	cat. A/2	U	2 vani	Euro:222,08	632
○	F	Proprieta' per 1000/1000	LIVIGNO (SO) VIA TEOLA, Piano 2	41	225	38	cat. A/2	U	2 vani	Euro:222,08	632
○	F	Proprieta' per 1000/1000	LIVIGNO (SO) VIA TEOLA, Piano 2	41	225	39	cat. A/2	U	2 vani	Euro:222,08	632
○	F	Proprieta' per 1000/1000	LIVIGNO (SO) VIA TEOLA, Piano 2	41	225	40	cat. A/2	U	2 vani	Euro:222,08	632
○	F	Proprieta'	LIVIGNO (SO) VIA TEOLA, Piano 3	41	223	31	cat. A/2	1	2 vani	Euro:222,08	1001835
○	F	Proprieta' per 1000/1000	LIVIGNO (SO) VIA TEOLA, Piano 3	41	223	33	cat. A/2	U	3 vani	Euro:333,11	436
○	F	Proprieta'	LIVIGNO (SO) VIA TEOLA, Piano 3	41	223	34	cat. A/2	U	3 vani	Euro:333,11	317

<input type="radio"/>	F	Proprieta' per 1000/1000	LIVIGNO (SO) VIA TEOLA, Piano 3	41	224	43	cat. A/2	U	2 vani	Euro:222,08	632
<input type="radio"/>	F	Proprieta'	LIVIGNO (SO) VIA TEOLA, Piano 3	41	225	43	cat. A/2	U	2 vani	Euro:222,08	468

[Intestati](#)[Visura Per Immobile](#)[Ricerca per Partita](#)[Indietro](#)

**PROPRIETA'**  
**HOTEL**  
**INTERMONTI**





## Ufficio provinciale di: SONDRIO

### Territorio

---

Situazione aggiornata al : 12/07/2014

Dati della ricerca

Catasto: **Terreni**

Comune di: **LIVIGNO** Codice: **E621**

Foglio: **41** Particella: **180**

Immobili individuati: **1**

Elenco Immobili

	Foglio	Particella	Sub	Qualità	Classe	ha	are	ca	Reddito dominicale	Reddito agrario	Partita	Porzioni
<input checked="" type="radio"/>	41	180		PASCOLO	2	23	90		Euro:1,85	Euro:1,11	336	

I redditi contraddistinti da (\*) indicano che il reddito dominicale è stato calcolato tenendo conto delle deduzioni.

[Intestati](#)

[Visura Per Immobile](#)

[Ricerca per Partita](#)

[Indietro](#)



## Ufficio provinciale di: SONDRIO

### Territorio

---

Situazione aggiornata al : 12/07/2014

Dati della ricerca

Catasto: **Terreni**

Comune di: **LIVIGNO** Codice: **E621**

Foglio: **41** Particella: **182**

Immobili individuati: **1**

Elenco Immobili

	Foglio	Particella	Sub	Qualità	Classe	ha	are	ca	Reddito dominicale	Reddito agrario	Partita	Porzioni
<input checked="" type="radio"/>	41	182		PASCOLO	2	23	40		Euro:1,81	Euro:1,09	336	

I redditi contraddistinti da (\*) indicano che il reddito dominicale è stato calcolato tenendo conto delle deduzioni.

[Intestati](#)

[Visura Per Immobile](#)

[Ricerca per Partita](#)

[Indietro](#)



## Ufficio provinciale di: SONDRIO

### Territorio

---

Situazione aggiornata al : 12/07/2014

Dati della ricerca

Catasto: **Terreni**

Comune di: **LIVIGNO** Codice: **E621**

Foglio: **41** Particella: **149**

Immobili individuati: **1**

Ricerca non effettuabile. L'immobile selezionato appartiene alla partita speciale di tipo:  
Accessori comuni ad enti rurali ed urbani.

Elenco Immobili

Foglio	Particella	Sub	Qualità	Classe	ha	are	ca	Reddito dominicale	Reddito agrario	Partita	Porzioni
<input checked="" type="radio"/> 41	149		AREA		1	71	26	Euro:		Accessorio comune ad ente rurale ed urbano	

I redditi contraddistinti da (\*) indicano che il reddito dominicale è stato calcolato tenendo conto delle deduzioni.

[Intestati](#)

[Visura Per Immobile](#)

[Ricerca per Partita](#)

[Indietro](#)



## Ufficio provinciale di: SONDRIO Territorio

Situazione aggiornata al : 12/07/2014

Dati della ricerca

Catasto: **Fabbricati**

Comune di: **LIVIGNO** Codice: **E621**

Foglio: **41** Particella: **223**

Immobili individuati: **36**

Elenco Immobili

Foglio	Particella	Sub	Indirizzo	Zona cens	Categoria	Classe	Consistenza	Rendita	Partita
○ 41	223	1	LIVIGNO VIA TEOLA, Piano T	A/2	U	2 vani	Euro:222,08	317	
○ 41	223	2	LIVIGNO VIA TEOLA, Piano T	A/2	U	2 vani	Euro:222,08	317	
○ 41	223	3	LIVIGNO VIA TEOLA, Piano T	A/2	U	2 vani	Euro:222,08	317	
○ 41	223	4	LIVIGNO VIA TEOLA, Piano T	A/2	U	3 vani	Euro:333,11	317	
○ 41	223	5	LIVIGNO VIA TEOLA, Piano T	A/2	U	3 vani	Euro:333,11	317	
○ 41	223	6	LIVIGNO VIA TEOLA, Piano T	A/2	U	3 vani	Euro:333,11	317	
○ 41	223	7	LIVIGNO VIA	A/2	U	3 vani	Euro:333,11	317	

Altri  
Dati 

○ 41	223	8	TEOLA, Piano T LIVIGNO VIA TEOLA, Piano T	A/2	U	3 vani	Euro:333,11	317
○ 41	223	9	LIVIGNO VIA TEOLA, Piano T	A/2	U	3 vani	Euro:333,11	317
○ 41	223	10	LIVIGNO VIA TEOLA, Piano T	A/2	2	3 vani	Euro:387,34	317
○ 41	223	11	LIVIGNO VIA TEOLA, Piano 1	A/2	U	2 vani	Euro:222,08	317
○ 41	223	12	LIVIGNO VIA TEOLA, Piano 1	A/2	U	2 vani	Euro:222,08	317
○ 41	223	13	LIVIGNO VIA TEOLA, Piano 1	A/2	U	2 vani	Euro:222,08	317
○ 41	223	14	LIVIGNO VIA TEOLA, Piano 1	A/2	U	2 vani	Euro:222,08	317
○ 41	223	15	LIVIGNO VIA TEOLA, Piano 1	A/2	U	2 vani	Euro:222,08	317
○ 41	223	16	LIVIGNO VIA TEOLA, Piano 1	A/2	U	3 vani	Euro:333,11	638
○ 41	223	17	LIVIGNO VIA TEOLA, Piano 1	A/2	U	3 vani	Euro:333,11	317
○ 41	223	18	LIVIGNO VIA TEOLA, Piano 1	A/2	U	3 vani	Euro:333,11	317
○ 41	223	19	LIVIGNO VIA TEOLA, Piano 1	A/2	U	3 vani	Euro:333,11	317
○ 41	223	20	LIVIGNO VIA TEOLA, Piano 1	A/2	U	2 vani	Euro:222,08	317
○ 41	223	21		A/2	U	2 vani	Euro:222,08	317

			LIVIGNO VIA TEOLA, Piano 2						
○ 41	223	22	LIVIGNO VIA TEOLA, Piano 2	A/2	U	2 vani	Euro:222,08	317	
○ 41	223	23	LIVIGNO VIA TEOLA, Piano 2	A/2	U	2 vani	Euro:222,08	317	
○ 41	223	24	LIVIGNO VIA TEOLA, Piano 2	A/2	U	3 vani	Euro:333,11	317	
○ 41	223	25	LIVIGNO VIA TEOLA, Piano 2	A/2	U	3 vani	Euro:333,11	317	
○ 41	223	26	LIVIGNO VIA TEOLA, Piano 2	A/2	U	3 vani	Euro:333,11	317	
○ 41	223	27	LIVIGNO VIA TEOLA, Piano 2	A/2	U	3 vani	Euro:333,11	1002173	
○ 41	223	28	LIVIGNO VIA TEOLA, Piano 2	A/2	U	3 vani	Euro:333,11	317	
○ 41	223	29	LIVIGNO VIA TEOLA, Piano 2	A/2	U	3 vani	Euro:333,11	317	
○ 41	223	30	LIVIGNO VIA TEOLA, Piano 2	A/2	U	2 vani	Euro:222,08	317	
○ 41	223	31	LIVIGNO VIA TEOLA, Piano 3	A/2	1	2 vani	Euro:222,08	1001835	
○ 41	223	32	LIVIGNO VIA TEOLA, Piano 3	A/2	U	3 vani	Euro:333,11	464	
○ 41	223	33	LIVIGNO VIA TEOLA, Piano 3	A/2	U	3 vani	Euro:333,11	436	
○ 41	223	34	LIVIGNO VIA	A/2	U	3 vani	Euro:333,11	317	

○ 41	223	35	TEOLA, Piano 3 LIVIGNO VIA TEOLA, Piano S1	C/2	U	194 mq	Euro:641,23	317
○ 41	223	36	LIVIGNO VIA TEOLA, Piano S1	A/2	1	10,5 vani	Euro:1.165,90	

[Intestati](#)[Visura Per Immobile](#)[Ricerca per Partita](#)[Indietro](#)



## Ufficio provinciale di: SONDRIO

### Territorio

---

Situazione aggiornata al : 12/07/2014

Immobile selezionato

Catasto: **Fabbricati** Comune: **LIVIGNO** Codice: **E621**  
Foglio:**41** Particella:**223** Subalterno:**32**

Elenco Intestati

Nominativo o denominazione	Codice fiscale	Titolarità	Quota	Altri dati
SULZNER MELANIE				
<input checked="" type="radio"/> ELISABETH nata a GERMANIA (EE) il 01/03/1928	SLZMNL28C41Z112M	Proprieta'	1/1	

[Immobili](#)

[Visura per Soggetto](#)

[Indietro](#)





## Ufficio provinciale di: SONDRIO

### Territorio

---

Situazione aggiornata al : 12/07/2014

Dati della ricerca

Catasto: **Terreni**

Comune di: **LIVIGNO** Codice: **E621**

Foglio: **41** Particella: **223**

Immobili individuati: **1**

Elenco Immobili

Foglio	Particella	Sub	Qualità	Classe	ha	are	ca	Reddito dominicale	Reddito agrario	Partita	Porzioni
<input checked="" type="radio"/> 41	223		ENTE URBANO		4	30	Euro:			Area di enti urbani e promiscui	

I redditi contraddistinti da (\*) indicano che il reddito dominicale è stato calcolato tenendo conto delle deduzioni.

[Intestati](#)

[Visura Per Immobile](#)

[Ricerca per Partita](#)

[Indietro](#)



## Ufficio provinciale di: SONDRIO

### Territorio

---

Situazione aggiornata al : 12/07/2014

Dati della ricerca

Catasto: **Terreni**

Comune di: **LIVIGNO** Codice: **E621**

Foglio: **41** Particella: **224**

Immobili individuati: **1**

Elenco Immobili

Foglio	Particella	Sub	Qualità	Classe	ha	are	ca	Reddito dominicale	Reddito agrario	Partita	Porzioni
<input checked="" type="radio"/> 41	224		ENTE URBANO		4	30	Euro:			Area di enti urbani e promiscui	

I redditi contraddistinti da (\*) indicano che il reddito dominicale è stato calcolato tenendo conto delle deduzioni.

[Intestati](#)

[Visura Per Immobile](#)

[Ricerca per Partita](#)

[Indietro](#)



## Ufficio provinciale di: SONDRIO Territorio

Situazione aggiornata al : 12/07/2014

Dati della ricerca

Catasto: **Fabbricati**

Comune di: **LIVIGNO** Codice: **E621**

Foglio: **41** Particella: **224**

Immobili individuati: **45**

Elenco Immobili

Foglio	Particella	Sub	Indirizzo	Zona cens	Categoria	Classe	Consistenza	Rendita	Partita	Altri Dati
○ 41	224	1	LIVIGNO VIA TEOLA, Piano T	A/2	U	2 vani	Euro:222,08	460		
○ 41	224	2	LIVIGNO VIA TEOLA, Piano T	A/2	U	2 vani	Euro:222,08	317		
○ 41	224	3	LIVIGNO VIA TEOLA, Piano T	A/2	U	2 vani	Euro:222,08	317		
○ 41	224	4	LIVIGNO VIA TEOLA, Piano T	A/2	U	2 vani	Euro:222,08	460		
○ 41	224	5	LIVIGNO VIA TEOLA, Piano T	A/2	U	2 vani	Euro:222,08	460		
○ 41	224	6	LIVIGNO VIA TEOLA, Piano T	A/2	U	2 vani	Euro:222,08	632		
○ 41	224	7	LIVIGNO VIA TEOLA, Piano T	A/2	U	2 vani	Euro:222,08	632		

			LIVIGNO VIA TEOLA, Piano T						
○ 41	224	8	LIVIGNO VIA TEOLA, Piano T	A/2	U	2 vani	Euro:222,08	632	
○ 41	224	9	LIVIGNO VIA TEOLA, Piano T	A/2	U	2 vani	Euro:222,08	632	
○ 41	224	10	LIVIGNO VIA TEOLA, Piano T	A/2	U	2 vani	Euro:222,08	632	
○ 41	224	11	LIVIGNO VIA TEOLA, Piano T	A/2	U	2 vani	Euro:222,08	632	
○ 41	224	12	LIVIGNO VIA TEOLA, Piano T	A/2	U	2 vani	Euro:222,08	632	
○ 41	224	13	LIVIGNO VIA TEOLA, Piano T	A/2	U	2 vani	Euro:222,08	632	
○ 41	224	14	LIVIGNO VIA TEOLA, Piano T	A/2	U	2 vani	Euro:222,08	632	
○ 41	224	15	LIVIGNO VIA TEOLA, Piano T	A/2	U	2 vani	Euro:222,08	632	
○ 41	224	16	LIVIGNO VIA TEOLA, Piano 1	A/2	U	2 vani	Euro:222,08	438	
○ 41	224	17	LIVIGNO VIA TEOLA, Piano 1	A/2	U	2 vani	Euro:222,08		
○ 41	224	18	LIVIGNO VIA TEOLA, Piano T	A/2	U	2 vani	Euro:222,08	632	
○ 41	224	19	LIVIGNO VIA TEOLA, Piano T	A/2	U	2 vani	Euro:222,08	632	
○ 41	224	20	LIVIGNO VIA	A/2	U	2 vani	Euro:222,08	632	

○ 41	224	21	TEOLA, Piano T LIVIGNO VIA TEOLA, Piano T	A/2	U	2 vani	Euro:222,08	632
○ 41	224	22	LIVIGNO VIA TEOLA, Piano T	A/2	U	2 vani	Euro:222,08	632
○ 41	224	23	LIVIGNO VIA TEOLA, Piano T	A/2	U	2 vani	Euro:222,08	632
○ 41	224	24	LIVIGNO VIA TEOLA, Piano 1	A/2	U	2 vani	Euro:222,08	686
○ 41	224	25	LIVIGNO VIA TEOLA, Piano T	A/2	U	2 vani	Euro:222,08	632
○ 41	224	26	LIVIGNO VIA TEOLA, Piano T	A/2	U	2 vani	Euro:222,08	632
○ 41	224	27	LIVIGNO VIA TEOLA, Piano T	A/2	U	2 vani	Euro:222,08	632
○ 41	224	28	LIVIGNO VIA TEOLA, Piano T	A/2	U	2 vani	Euro:222,08	632
○ 41	224	29	LIVIGNO VIA TEOLA, Piano T	A/2	U	2 vani	Euro:222,08	632
○ 41	224	30	LIVIGNO VIA TEOLA, Piano T	A/2	U	2 vani	Euro:222,08	632
○ 41	224	31	LIVIGNO VIA TEOLA, Piano 2	A/2	U	2 vani	Euro:222,08	453
○ 41	224	32	LIVIGNO VIA TEOLA, Piano T	A/2	U	2 vani	Euro:222,08	632
○ 41	224	33	LIVIGNO VIA TEOLA, Piano 2	A/2	U	2 vani	Euro:222,08	632

○ 41	224	34	LIVIGNO VIA TEOLA, Piano 2	A/2	U	2 vani	Euro:222,08	460
○ 41	224	35	LIVIGNO VIA TEOLA, Piano 2	A/2	U	2 vani	Euro:222,08	632
○ 41	224	36	LIVIGNO VIA TEOLA, Piano 2	A/2	U	2 vani	Euro:222,08	632
○ 41	224	37	LIVIGNO VIA TEOLA, Piano 2	A/2	U	2 vani	Euro:222,08	632
○ 41	224	38	LIVIGNO VIA TEOLA, Piano 2	A/2	U	2 vani	Euro:222,08	632
○ 41	224	39	LIVIGNO VIA TEOLA, Piano 2	A/2	U	2 vani	Euro:222,08	632
○ 41	224	40	LIVIGNO VIA TEOLA, Piano 2	A/2	U	2 vani	Euro:222,08	632
○ 41	224	41	LIVIGNO VIA TEOLA, Piano 3	A/2	U	3 vani	Euro:333,11	637
○ 41	224	42	LIVIGNO VIA TEOLA, Piano 3	A/2	U	3 vani	Euro:333,11	452
○ 41	224	43	LIVIGNO VIA TEOLA, Piano 3	A/2	U	2 vani	Euro:222,08	632
○ 41	224	44	LIVIGNO VIA TEOLA, Piano S1	C/2	U	180 mq	Euro:594,96	317
○ 41	224	45	LIVIGNO VIA TEOLA, Piano S1	A/2	U	10,5 vani	Euro:1.165,90	317



## Ufficio provinciale di: SONDRIO

### Territorio

---

Situazione aggiornata al : 12/07/2014

Immobile selezionato

Catasto: **Fabbricati** Comune: **LIVIGNO** Codice: **E621**  
Foglio:**41** Particella:**224** Subalterno:**17**

Elenco Intestati

<b>Nominativo o denominazione</b>	<b>Codice fiscale</b>	<b>Titolarità</b>	<b>Quota</b>	<b>Altri dati</b>
<input checked="" type="radio"/> SAVIO GIOVANNI nato a GENOVA (GE) il 03/06/1963	SVAGNN63H03D969K	Proprieta'	1/1	

[Immobili](#)

[Visura per Soggetto](#)

[Indietro](#)



## Ufficio provinciale di: SONDRIO

### Territorio

---

Situazione aggiornata al : 12/07/2014

Immobile selezionato

Catasto: **Fabbricati** Comune: **LIVIGNO** Codice: **E621**  
 Foglio: **41** Particella: **224** Subalterno: **24**

Elenco Intestati

Nominativo o denominazione	Codice fiscale	Titolarità	Quota	Altri dati
COLOMBO RITA nata a ○ TREZZO SULL'ADDA (MI) il 11/05/1945	CLMRTI45E51L411S	Usufrutto	1/2	
PARMA ROSSANA nata a ○ VAPRIO D'ADDA (MI) il 02/04/1975	PRMRSN75D42L667L	Nuda proprietà'	1000/1000	
PARMA SERGIO nato a ○ CORNATE D'ADDA (MI) il 04/07/1944	PRMSRG44L04D019S	Usufrutto	1/2	

[Immobili](#)

[Visura per Soggetto](#)

[Indietro](#)





## Ufficio provinciale di: SONDRIO

### Territorio

---

Situazione aggiornata al : 12/07/2014

Immobile selezionato

Catasto: **Fabbricati** Comune: **LIVIGNO** Codice: **E621**  
Foglio: **41** Particella: **224** Subalterno: **31**

Elenco Intestati

	<b>Nominativo o denominazione</b>	<b>Codice fiscale</b>	<b>Titolarità</b>	<b>Quota</b>	<b>Altri dati</b>
<input type="radio"/>	CAPONE MARIA nata a CATANIA (CT) il 24/02/1957	CPNMRA57B64C351F	Da verificare		
<input type="radio"/>	SORMANI ROBERTO nato a MILANO (MI) il 24/04/1955	SRMRRT55D24F205U	Da verificare		

[Immobili](#)

[Visura per Soggetto](#)

[Indietro](#)



## Ufficio provinciale di: SONDRIO

### Territorio

---

Situazione aggiornata al : 12/07/2014

Immobile selezionato

Catasto: **Fabbricati** Comune: **LIVIGNO** Codice: **E621**  
Foglio: **41** Particella: **224** Subalterno: **42**

Elenco Intestati

<b>Nominativo o denominazione</b>	<b>Codice fiscale</b>	<b>Titolarietà</b>	<b>Quota</b>	<b>Altri dati</b>
<input type="radio"/> COLOMBO RITA		Proprieta'	10/20	
PARMA SERGIO nato a				
<input type="radio"/> CORNATE D'ADDA (MI) il 04/07/1944	PRMSRG44L04D019S	Proprieta'	10/20	

[Immobili](#)

[Visura per Soggetto](#)

[Indietro](#)



## Ufficio provinciale di: SONDRIO Territorio

Situazione aggiornata al : 12/07/2014

Dati della ricerca

Catasto: **Fabbricati**

Comune di: **LIVIGNO** Codice: **E621**

Foglio: **41** Particella: **225**

Immobili individuati: **45**

Elenco Immobili

Foglio	Particella	Sub	Indirizzo	Zona cens	Categoria	Classe	Consistenza	Rendita	Partita
○ 41	225	1	LIVIGNO VIA TEOLA, Piano T	A/2	U	2 vani	Euro:222,08	437	
○ 41	225	2	LIVIGNO VIA TEOLA, Piano T	A/2	U	2 vani	Euro:222,08	317	
○ 41	225	3	LIVIGNO VIA TEOLA, Piano T	A/2	U	2 vani	Euro:222,08	317	
○ 41	225	4	LIVIGNO VIA TEOLA, Piano T	A/2	U	2 vani	Euro:222,08	632	
○ 41	225	5	LIVIGNO VIA TEOLA, Piano T	A/2	U	2 vani	Euro:222,08	632	
○ 41	225	6	LIVIGNO VIA TEOLA, Piano T	A/2	U	2 vani	Euro:222,08	451	
○ 41	225	7	LIVIGNO VIA	A/2	U	2 vani	Euro:222,08	632	

Altri  
Dati

○ 41	225	8	TEOLA, Piano T LIVIGNO VIA TEOLA, Piano T	A/2	U	2 vani	Euro:222,08	632
○ 41	225	9	LIVIGNO VIA TEOLA, Piano T	A/2	U	2 vani	Euro:222,08	632
○ 41	225	10	LIVIGNO VIA TEOLA, Piano T	A/2	U	2 vani	Euro:222,08	632
○ 41	225	11	LIVIGNO VIA TEOLA, Piano T	A/2	U	2 vani	Euro:222,08	435
○ 41	225	12	LIVIGNO VIA TEOLA, Piano 2	A/2	U	2 vani	Euro:222,08	632
○ 41	225	13	LIVIGNO VIA TEOLA, Piano T	A/2	U	2 vani	Euro:222,08	632
○ 41	225	14	LIVIGNO VIA TEOLA, Piano 1	A/2	U	2 vani	Euro:222,08	632
○ 41	225	15	LIVIGNO VIA TEOLA, Piano 1	A/2	U	2 vani	Euro:222,08	632
○ 41	225	16	LIVIGNO VIA TEOLA, Piano 1	A/2	U	2 vani	Euro:222,08	632
○ 41	225	17	LIVIGNO VIA TEOLA, Piano 1	A/2	U	2 vani	Euro:222,08	632
○ 41	225	18	LIVIGNO VIA TEOLA, Piano 1	A/2	U	2 vani	Euro:222,08	632
○ 41	225	19	LIVIGNO VIA TEOLA, Piano 1	A/2	U	2 vani	Euro:222,08	463
○ 41	225	20	LIVIGNO VIA TEOLA, Piano 1	A/2	U	2 vani	Euro:222,08	632
○ 41	225	21		A/2	U	2 vani	Euro:222,08	460

○ 41	225	22	LIVIGNO VIA TEOLA, Piano 1	A/2	U	2 vani	Euro:222,08	468
○ 41	225	23	LIVIGNO VIA TEOLA, Piano 1	A/2	U	2 vani	Euro:222,08	632
○ 41	225	24	LIVIGNO VIA TEOLA, Piano 1	A/2	U	2 vani	Euro:222,08	465
○ 41	225	25	LIVIGNO VIA TEOLA, Piano 1	A/2	U	2 vani	Euro:222,08	632
○ 41	225	26	LIVIGNO VIA TEOLA, Piano 1	A/2	U	2 vani	Euro:222,08	632
○ 41	225	27	LIVIGNO VIA TEOLA, Piano 2	A/2	U	2 vani	Euro:222,08	632
○ 41	225	28	LIVIGNO VIA TEOLA, Piano 2	A/2	U	2 vani	Euro:222,08	468
○ 41	225	29	LIVIGNO VIA TEOLA, Piano 2	A/2	U	2 vani	Euro:222,08	468
○ 41	225	30	LIVIGNO VIA TEOLA, Piano 2	A/2	U	2 vani	Euro:222,08	468
○ 41	225	31	LIVIGNO VIA TEOLA, Piano 2	A/2	U	2 vani	Euro:222,08	468
○ 41	225	32	LIVIGNO VIA TEOLA, Piano 2	A/2	U	2 vani	Euro:222,08	632
○ 41	225	33	LIVIGNO VIA TEOLA, Piano 2	A/2	U	2 vani	Euro:222,08	461
○ 41	225	34	LIVIGNO VIA	A/2	U	2 vani	Euro:222,08	382

○ 41	225	35	TEOLA, Piano 2 LIVIGNO VIA TEOLA, Piano 2	A/2	U	2 vani	Euro:222,08	632
○ 41	225	36	TEOLA, Piano 2 LIVIGNO VIA TEOLA, Piano 2	A/2	U	2 vani	Euro:222,08	632
○ 41	225	37	TEOLA, Piano 2 LIVIGNO VIA TEOLA, Piano 2	A/2	U	2 vani	Euro:222,08	632
○ 41	225	38	TEOLA, Piano 2 LIVIGNO VIA TEOLA, Piano 2	A/2	U	2 vani	Euro:222,08	632
○ 41	225	39	TEOLA, Piano 2 LIVIGNO VIA TEOLA, Piano 2	A/2	U	2 vani	Euro:222,08	632
○ 41	225	40	TEOLA, Piano 2 LIVIGNO VIA TEOLA, Piano 2	A/2	U	2 vani	Euro:222,08	632
○ 41	225	41	TEOLA, Piano 3 LIVIGNO VIA TEOLA, Piano 3	A/2	U	3 vani	Euro:333,11	633
○ 41	225	42	TEOLA, Piano 3 LIVIGNO VIA TEOLA, Piano 3	A/2	U	3 vani	Euro:333,11	1001498
○ 41	225	43	TEOLA, Piano 3 LIVIGNO VIA TEOLA, Piano 3	A/2	U	2 vani	Euro:222,08	468
○ 41	225	44	TEOLA, Piano S1 LIVIGNO VIA TEOLA, Piano S1	C/2	U	180 mq	Euro:594,96	317
○ 41	225	45	TEOLA, Piano S1 LIVIGNO VIA TEOLA, Piano S1	A/2	1	10,5 vani	Euro:1.165,90	



## Ufficio provinciale di: SONDRIO

### Territorio

---

Situazione aggiornata al : 12/07/2014

Dati della ricerca

Catasto: **Terreni**

Comune di: **LIVIGNO** Codice: **E621**

Foglio: **41** Particella: **225**

Immobili individuati: **1**

Elenco Immobili

Foglio	Particella	Sub	Qualità	Classe	ha	are	ca	Reddito dominicale	Reddito agrario	Partita	Porzioni
<input checked="" type="radio"/> 41	225		ENTE URBANO		4	30	Euro:			Area di enti urbani e promiscui	

I redditi contraddistinti da (\*) indicano che il reddito dominicale è stato calcolato tenendo conto delle deduzioni.

[Intestati](#)

[Visura Per Immobile](#)

[Ricerca per Partita](#)

[Indietro](#)



## Ufficio provinciale di: SONDRIO

### Territorio

---

Situazione aggiornata al : 12/07/2014

Immobile selezionato

Catasto: **Fabbricati** Comune: **LIVIGNO** Codice: **E621**  
Foglio: **41** Particella: **225** Subalterno: **1**

Elenco Intestati

<b>Nominativo o denominazione</b>	<b>Codice fiscale</b>	<b>Titolarietà Quota</b>	<b>Altri dati</b>
<input checked="" type="radio"/> JORDAN BRIGITTE RUTH nata a GERMANIA (EE) il 13/03/1955	JRDBGT55C53Z112Q	Proprieta'	

[Immobili](#)

[Visura per Soggetto](#)

[Indietro](#)





## Ufficio provinciale di: SONDRIO

### Territorio

---

Situazione aggiornata al : 12/07/2014

Immobile selezionato

Catasto: **Fabbricati** Comune: **LIVIGNO** Codice: **E621**  
Foglio:**41** Particella:**225** Subalterno:**41**

Elenco Intestati

Nominativo o denominazione	Codice fiscale	Titolarità	Quota	Altri dati
<input checked="" type="radio"/> JORGENSEN NORMANN nato/a il 25/02/1931		Proprieta'	1000/1000	

[Immobili](#)

[Visura per Soggetto](#)

[Indietro](#)



## Ufficio provinciale di: SONDRIO

### Territorio

---

Situazione aggiornata al : 12/07/2014

Immobile selezionato

Catasto: **Fabbricati** Comune: **LIVIGNO** Codice: **E621**  
Foglio: **41** Particella: **225** Subalterno: **42**

Elenco Intestati

Nominativo o denominazione	Codice fiscale	Titolarità	Quota	Altri dati
<input checked="" type="radio"/> MUROPA S.P.A. con sede in LIVIGNO (SO)	83001040142	Proprieta'	1000/1000	

[Immobili](#)

[Visura per Soggetto](#)

[Indietro](#)



## Ufficio provinciale di: SONDRIO Territorio

Situazione aggiornata al : 12/07/2014

Dati della ricerca

Catasto: **Fabbricati**

Comune di: **LIVIGNO** Codice: **E621**

Foglio: **41** Particella: **226**

Immobili individuati: **76**

Ricerca non effettuabile. L'immobile selezionato appartiene alla partita speciale di tipo: Beni Comuni non censibili.

Elenco Immobili

Foglio	Particella	Sub	Indirizzo	Zona cens	Categoria	Classe	Consistenza	Rendita	Partita	Altri Dati
○ 41	226	1	LIVIGNO Piano - int.						Bene comune non censibile	
○ 41	226	2	LIVIGNO						Soppressa	
○ 41	226	3	LIVIGNO						Soppressa	
○ 41	226	4	LIVIGNO						Soppressa	
○ 41	226	5	LIVIGNO						Soppressa	
○ 41	226	6	LIVIGNO						Soppressa	
○ 41	226	7	LIVIGNO						Soppressa	
○ 41	226	8	LIVIGNO						Soppressa	
○ 41	226	9	LIVIGNO						Soppressa	
○ 41	226	10	LIVIGNO						Soppressa	
○ 41	226	11	LIVIGNO						Soppressa	
○ 41	226	12	LIVIGNO						Soppressa	
○ 41	226	13	LIVIGNO						Soppressa	
○ 41	226	14	LIVIGNO						Soppressa	
○ 41	226	15	LIVIGNO						Soppressa	
○ 41	226	16	LIVIGNO						Soppressa	
○ 41	226	17	LIVIGNO						Soppressa	

○ 41	226	18	LIVIGNO					Soppressa
○ 41	226	19	LIVIGNO					Soppressa
○ 41	226	20	LIVIGNO					Soppressa
○ 41	226	21	LIVIGNO					Soppressa
○ 41	226	22	LIVIGNO					Soppressa
○ 41	226	23	LIVIGNO					Soppressa
○ 41	226	24	LIVIGNO					Soppressa
○ 41	226	25	LIVIGNO					Soppressa
○ 41	226	26	LIVIGNO VIA TEOLA, Piano T	A/2	U	2 vani	Euro:222,08 447	
○ 41	226	27	LIVIGNO					Soppressa
○ 41	226	28	LIVIGNO					Soppressa
○ 41	226	29	LIVIGNO					Soppressa
○ 41	226	30	LIVIGNO					Soppressa
○ 41	226	31	LIVIGNO					Soppressa
○ 41	226	32	LIVIGNO					Soppressa
○ 41	226	33	LIVIGNO					Soppressa
○ 41	226	34	LIVIGNO					Soppressa
○ 41	226	35	LIVIGNO					Soppressa
○ 41	226	36	LIVIGNO					Soppressa
○ 41	226	37	LIVIGNO					Soppressa
○ 41	226	38	LIVIGNO					Soppressa
○ 41	226	39	LIVIGNO					Soppressa
○ 41	226	40	LIVIGNO					Soppressa
○ 41	226	41	LIVIGNO					Soppressa
○ 41	226	42	LIVIGNO					Soppressa
○ 41	226	43	LIVIGNO					Soppressa
○ 41	226	44	LIVIGNO					Soppressa
○ 41	226	45	LIVIGNO					Soppressa
○ 41	226	46	LIVIGNO					Soppressa
○ 41	226	47	LIVIGNO					Soppressa
○ 41	226	48	LIVIGNO					Soppressa
○ 41	226	49	LIVIGNO					Soppressa
○ 41	226	50	LIVIGNO					Soppressa
○ 41	226	51	LIVIGNO					Soppressa
○ 41	226	52	LIVIGNO					Soppressa
○ 41	226	53	LIVIGNO					Soppressa
○ 41	226	54	LIVIGNO VIA TEOLA, Piano 2	A/2	U	2 vani	Euro:222,08 445	
○ 41	226	55	LIVIGNO					Soppressa
○ 41	226	56	LIVIGNO					Soppressa

○	41	226	57	LIVIGNO VIA TEOLA, Piano 2	A/2	U	2 vani	Euro:222,08 634	
○	41	226	58	LIVIGNO VIA TEOLA, Piano 2	A/2	U	2 vani	Euro:222,08 455	
○	41	226	59	LIVIGNO VIA TEOLA, Piano 2	A/2	U	2 vani	Euro:222,08 443	
○	41	226	60	LIVIGNO					Soppressa
○	41	226	61	LIVIGNO VIA TEOLA, Piano 2	A/2	U	2 vani	Euro:222,08 456	
○	41	226	62	LIVIGNO VIA TEOLA, Piano 2	A/2	U	2 vani	Euro:222,08 636	
○	41	226	63	LIVIGNO					Soppressa
○	41	226	64	LIVIGNO					Soppressa
○	41	226	65	LIVIGNO VIA TEOLA, Piano 2	A/2	U	2 vani	Euro:222,08 381	
○	41	226	66	LIVIGNO					Soppressa
○	41	226	67	LIVIGNO					Soppressa
○	41	226	68	LIVIGNO					Soppressa
○	41	226	69	LIVIGNO VIA TEOLA, Piano 3	A/2	U	3 vani	Euro:333,11 434	
○	41	226	70	LIVIGNO					Soppressa
○	41	226	71	LIVIGNO					Soppressa
○	41	226	72	LIVIGNO					Soppressa
○	41	226	73	LIVIGNO					Soppressa
○	41	226	74	LIVIGNO					Soppressa SI
○	41	226	75	LIVIGNO VIA GERUS, Piano T	C/1	5	21 mq	Euro:976,10	
○	41	226	76	LIVIGNO VIA GERUS, Piano S3-T - 1-2	D/2			Euro: 105.439,84	SI

Intestati

Visura Per Immobile

Ricerca per Partita

Indietro



## Ufficio provinciale di: SONDRIO

### Territorio

---

Situazione aggiornata al : 12/07/2014

Dati della ricerca

Catasto: **Terreni**

Comune di: **LIVIGNO** Codice: **E621**

Foglio: **41** Particella: **226**

Immobili individuati: **1**

Elenco Immobili

Foglio	Particella	Sub	Qualità	Classe	ha	are	ca	Reddito dominicale	Reddito agrario	Partita	Porzioni
<input checked="" type="radio"/> 41	226		ENTE URBANO		14	80	Euro:			Area di enti urbani e promiscui	

I redditi contraddistinti da (\*) indicano che il reddito dominicale è stato calcolato tenendo conto delle deduzioni.

[Intestati](#)

[Visura Per Immobile](#)

[Ricerca per Partita](#)

[Indietro](#)



## Ufficio provinciale di: SONDRIO

### Territorio

---

Situazione aggiornata al : 12/07/2014

Immobile selezionato

Catasto: **Fabbricati** Comune: **LIVIGNO** Codice: **E621**  
Foglio:**41** Particella:**226** Subalterno:**26**

Elenco Intestati

	<b>Nominativo o denominazione</b>	<b>Codice fiscale</b>	<b>Titolarietà</b>	<b>Quota</b>	<b>Altri dati</b>
<input type="radio"/>	VALLI ALBINA nata a RODERO (CO) il 12/02/1947	VLLLBN47B52H478N	Proprieta'	1/2	
<input type="radio"/>	VALLI PIERGIORGIO nato a RODERO (CO) il 18/09/1940	VLLPGR40P18H478Q	Proprieta'	1/2	

Immobili

Visura per Soggetto

Indietro



## Ufficio provinciale di: SONDRIO

### Territorio

---

Situazione aggiornata al : 12/07/2014

Immobile selezionato

Catasto: **Fabbricati** Comune: **LIVIGNO** Codice: **E621**  
Foglio:**41** Particella:**226** Subalterno:**54**

Elenco Intestati

	<b>Nominativo o denominazione</b>	<b>Codice fiscale</b>	<b>Titolarità Quota</b>	<b>Altri dati</b>
<input type="radio"/>	GIORNELLI CARLO nato a GENOVA (GE) il 28/12/1937	GRNCRL37T28D969R	Proprieta'	
<input type="radio"/>	SARRI LEDA nata a AREZZO (AR) il 30/03/1922	SRRLDE22C70A390S	Proprieta'	

[Immobili](#)

[Visura per Soggetto](#)

[Indietro](#)





## Ufficio provinciale di: SONDRIO

### Territorio

---

Situazione aggiornata al : 12/07/2014

Immobile selezionato

Catasto: **Fabbricati** Comune: **LIVIGNO** Codice: **E621**  
Foglio:**41** Particella:**226** Subalterno:**57**

Elenco Intestati

<b>Nominativo o denominazione</b>	<b>Codice fiscale</b>	<b>Titolarietà</b>	<b>Quota</b>	<b>Altri dati</b>
GRIESSING MARTIN ● LOTHAR nato a GERMANIA (EE) il 18/12/1926	GRSMTN26T18Z112D	Proprieta'	1000/1000	

Immobili

Visura per Soggetto

Indietro



## Ufficio provinciale di: SONDRIO

### Territorio

---

Situazione aggiornata al : 12/07/2014

Immobile selezionato

Catasto: **Fabbricati** Comune: **LIVIGNO** Codice: **E621**  
Foglio:**41** Particella:**226** Subalterno:**59**

Elenco Intestati

<b>Nominativo o denominazione</b>	<b>Codice fiscale</b>	<b>Titolarietà Quota</b>	<b>Altri dati</b>
<input checked="" type="radio"/> MONACI PIETRO nato a RIVA DEL GARDA (TN) il 30/12/1970	MNCPTR70T30H330F	Proprieta'	

[Immobili](#)

[Visura per Soggetto](#)

[Indietro](#)



## Ufficio provinciale di: SONDRIO

### Territorio

---

Situazione aggiornata al : 12/07/2014

Immobile selezionato

Catasto: **Fabbricati** Comune: **LIVIGNO** Codice: **E621**  
Foglio: **41** Particella: **226** Subalterno: **62**

Elenco Intestati

Nominativo o denominazione	Codice fiscale	Titolarietà	Quota	Altri dati
<input checked="" type="radio"/> LUCHINA ORLANDO nato a ARDENNO (SO) il 29/08/1943	LCHRND43M29A382G	Proprieta'		

[Immobili](#)

[Visura per Soggetto](#)

[Indietro](#)



## Ufficio provinciale di: SONDRIO

### Territorio

---

Situazione aggiornata al : 12/07/2014

Immobile selezionato

Catasto: **Fabbricati** Comune: **LIVIGNO** Codice: **E621**  
Foglio:**41** Particella:**226** Subalterno:**65**

Elenco Intestati

	<b>Nominativo o denominazione</b>	<b>Codice fiscale</b>	<b>Titolarità</b>	<b>Quota</b>	<b>Altri dati</b>
<input type="radio"/>	BEDARINA FABRIZIO nato a LIVORNO (LI) il 01/06/1966	BDRFRZ66H01E625R	Proprieta'	1/2	
<input type="radio"/>	OTTOLENGHI SILVIA nata a ROMA (RM) il 20/10/1965	TTLSLV65R60H501F	Proprieta'	1/2	

[Immobili](#)

[Visura per Soggetto](#)

[Indietro](#)



## Ufficio provinciale di: SONDRIO

### Territorio

---

Situazione aggiornata al : 12/07/2014

Immobile selezionato

Catasto: **Fabbricati** Comune: **LIVIGNO** Codice: **E621**  
Foglio:**41** Particella:**226** Subalterno:**69**

Elenco Intestati

<b>Nominativo o denominazione</b>	<b>Codice fiscale</b>	<b>Titolarità</b>	<b>Quota</b>	<b>Altri dati</b>
<input checked="" type="radio"/> CAMURRI GIUSEPPE nato a SONDRIO (SO) il 23/10/1952	CMRGPP52R23I829B	Proprieta'		

[Immobili](#)

[Visura per Soggetto](#)

[Indietro](#)



## Ufficio provinciale di: SONDRIO Territorio

Situazione aggiornata al : 12/07/2014

Dati della ricerca

Catasto: **Fabbricati**

Comune di: **LIVIGNO** Codice: **E621**

Foglio: **41** Particella: **298**

Immobili individuati: **1**

Elenco Immobili

Foglio	Particella	Sub	Indirizzo	Zona cens	Categoria	Classe	Consistenza	Rendita	Partita	Dati
<input checked="" type="radio"/> 41	298		LIVIGNO VIA GERUS, Piano S3-T - 1-2	D/2				Euro: 105.439,84		SI

[Intestati](#)

[Visura Per Immobile](#)

[Ricerca per Partita](#)

[Indietro](#)



## Ufficio provinciale di: SONDRIO

### Territorio

---

Situazione aggiornata al : 12/07/2014

Dati della ricerca

Catasto: **Terreni**

Comune di: **LIVIGNO** Codice: **E621**

Foglio: **41** Particella: **298**

Immobili individuati: **1**

Elenco Immobili

Foglio	Particella	Sub	Qualità	Classe	ha	are	ca	Reddito dominicale	Reddito agrario	Partita	Porzioni
<input checked="" type="radio"/> 41	298		ENTE URBANO					40 Euro:		Area di enti urbani e promiscui	

I redditi contraddistinti da (\*) indicano che il reddito dominicale è stato calcolato tenendo conto delle deduzioni.

[Intestati](#)

[Visura Per Immobile](#)

[Ricerca per Partita](#)

[Indietro](#)



## Ufficio provinciale di: SONDRIO

### Territorio

---

Situazione aggiornata al : 12/07/2014

Dati della ricerca

Catasto: **Terreni**

Comune di: **LIVIGNO** Codice: **E621**

Foglio: **41** Particella: **300**

Immobili individuati: **1**

Ricerca non effettuabile. L'immobile selezionato appartiene alla partita speciale di tipo:  
Aree di enti urbani e promiscui.

Elenco Immobili

Foglio	Particella	Sub	Qualità	Classe	ha	are ca	Reddito dominicale	Reddito agrario	Partita	Porzioni
<input checked="" type="radio"/> 41	300		ENTE URBANO				33 Euro:		Area di enti urbani e promiscui	

I redditi contraddistinti da (\*) indicano che il reddito dominicale è stato calcolato tenendo conto delle deduzioni.

[Intestati](#)

[Visura Per Immobile](#)

[Ricerca per Partita](#)

[Indietro](#)





## Ufficio provinciale di: SONDRIO

### Territorio

---

Situazione aggiornata al : 12/07/2014

Dati della ricerca

Catasto: **Terreni**

Comune di: **LIVIGNO** Codice: **E621**

Foglio: **41** Particella: **301**

Immobili individuati: **1**

Elenco Immobili

Foglio	Particella	Sub	Qualità	Classe	ha	are	ca	Reddito dominicale	Reddito agrario	Partita	Porzioni
<input checked="" type="radio"/> 41	301		ENTE URBANO					28 Euro:		Area di enti urbani e promiscui	

I redditi contraddistinti da (\*) indicano che il reddito dominicale è stato calcolato tenendo conto delle deduzioni.

[Intestati](#)

[Visura Per Immobile](#)

[Ricerca per Partita](#)

[Indietro](#)



## Ufficio provinciale di: SONDRIO Territorio

Situazione aggiornata al : 12/07/2014

Dati della ricerca

Catasto: **Fabbricati**

Comune di: **LIVIGNO** Codice: **E621**

Foglio: **41** Particella: **297**

Immobili individuati: **1**

Elenco Immobili

Foglio	Particella	Sub	Indirizzo	Zona cens	Categoria	Classe	Consistenza	Rendita	Partita	Dati
<input checked="" type="radio"/> 41	297		LIVIGNO VIA GERUS, Piano S3-T - 1-2	D/2				Euro: 105.439,84		SI

Altri



Intestati

Visura Per Immobile

Ricerca per Partita

Indietro



## Ufficio provinciale di: SONDRIO

### Territorio

---

Situazione aggiornata al : 12/07/2014

Dati della ricerca

Catasto: **Terreni**

Comune di: **LIVIGNO** Codice: **E621**

Foglio: **41** Particella: **297**

Immobili individuati: **1**

Elenco Immobili

Foglio	Particella	Sub	Qualità	Classe	ha	are	ca	Reddito dominicale	Reddito agrario	Partita	Porzioni
41	297		ENTE URBANO		4	53	Euro:			Area di enti urbani e promiscui	

I redditi contraddistinti da (\*) indicano che il reddito dominicale è stato calcolato tenendo conto delle deduzioni.

[Intestati](#)

[Visura Per Immobile](#)

[Ricerca per Partita](#)

[Indietro](#)

**MINISTERO DELLE FINANZE  
DIPARTIMENTO DEL TERRITORIO  
UFFICIO DEL TERRITORIO DI SONDRIO**

**ELABORATO PLANIMETRICO**

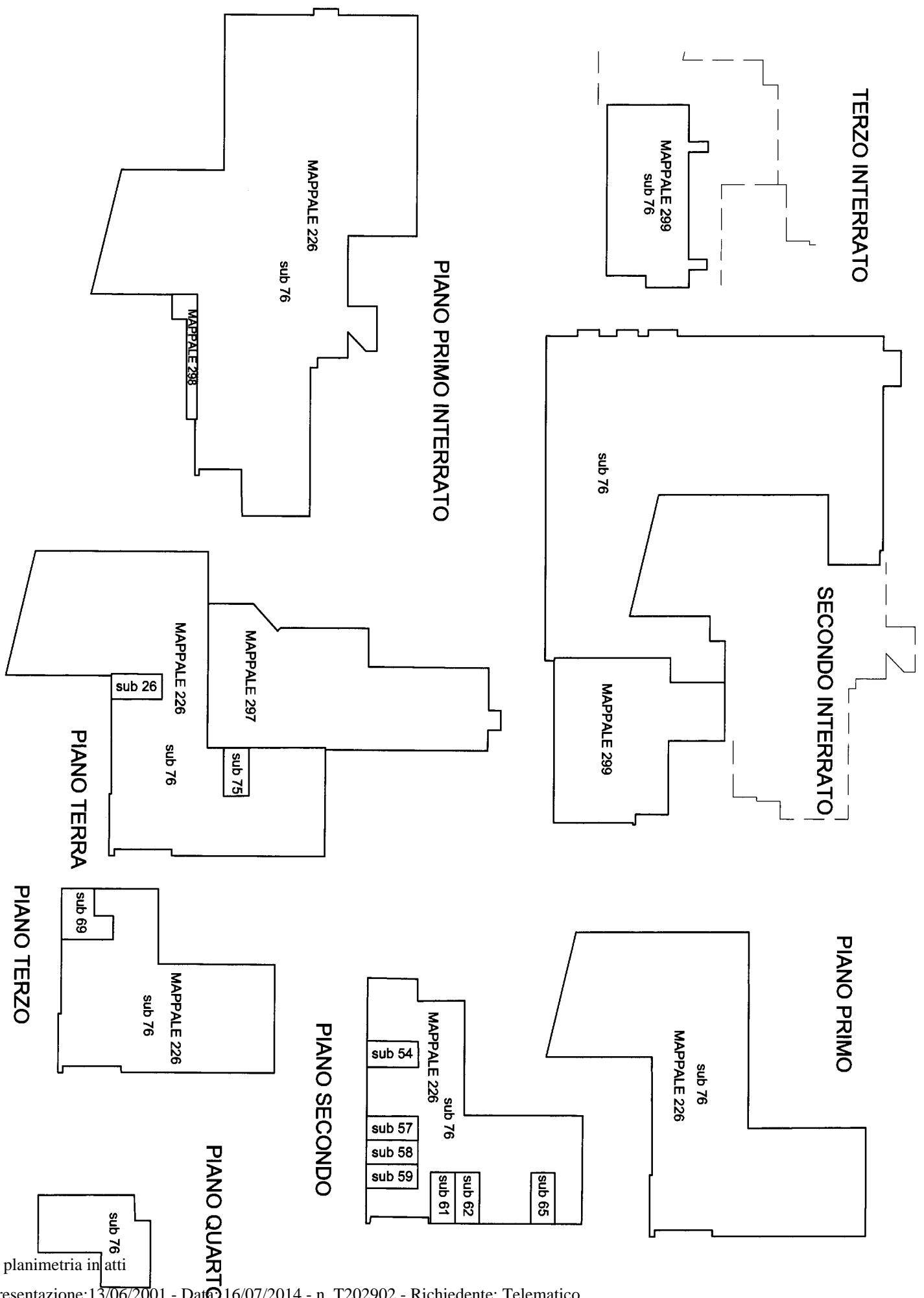
<b>1-Ubicazione e riferimenti catastali dell'immobile</b>	<b>2- Estratto di mappa</b> <span style="float: right;">Scala 1:2000</span>
Comune ...LIVIGNO..... Via/Piazza ..... VIA GERUS..... C.T. ....Foglio .....Mapp..... C.E.U. Sez. Foglio ...41...Mapp. 226/297/298/299. Tipo Mappale n 105..del...09/01/2001.....	

<b>3-Dimostrazione grafica dei subalterni assegnati</b>	Scala 1: 500
VEDI ALLEGATO	

4-Elenco dei subalterni assegnati						
Mapp	Sub.	N. Civico	Piano	Int.	Scala	Descrizione
226 297/298/299	76		da S3 a 4			ALBERGO
226 297/298/299	75		T			NEGOZIO
226	26		T			ABITAZIONE
226	54		2			ABITAZIONE
226	57		2			ABITAZIONE
226	58		2			ABITAZIONE
226	59		T			ABITAZIONE
226	61		2			ABITAZIONE
226	62		2			ABITAZIONE
226	65		2			ABITAZIONE
226	69		3			ABITAZIONE

<b>Riservato all'Ufficio del Territorio</b>	<b>L'operatore</b>	<b>IL TECNICO</b>
Protocollo .....		
Sostituisce il precedente mod. EP/MOD. prot. ....		
Ultima planimetria in atti Annullato o sostituito dal mod. EP/MOD. prot. ....		

Catasto dei Fabbricati - Situazione al 16/07/2014 - Comune di LIVIGNO (E621) - < Foglio: 41 - Particella: 226 - Elaborato planimetrico >



Ufficio Provinciale di Sondrio - Territorio

Servizi Catastali

Comune di: LIVIGNO

Elenco Subalterni

## ACCERTAMENTO DELLA PROPRIETA IMMOBILIARE URBANA

## ELENCO DEI SUBALTERNI ASSEGNATI

Comune		Sezione	Foglio 41	Particella 226		Tipo mappale	del:
Sub	LIVIGNO						
	UBICAZIONE via/piazza	n°civ	Piani	Scala	Int.	DESCRIZIONE	
1			P	ar	tit	a speciale A 000000	
2						Immobile soppresso 000000	
3						Immobile soppresso 000000	
4						Immobile soppresso 000000	
5						Immobile soppresso 000000	
6						Immobile soppresso 000000	
7						Immobile soppresso 000000	
8						Immobile soppresso 000000	
9						Immobile soppresso 000000	
10						Immobile soppresso 000000	
11						Immobile soppresso 000000	
12						Immobile soppresso 000000	
13						Immobile soppresso 000000	
14						Immobile soppresso 000000	
15						Immobile soppresso 000000	
16						Immobile soppresso 000000	
17						Immobile soppresso 000000	
18						Immobile soppresso 000000	
19						Immobile soppresso 000000	
20						Immobile soppresso 000000	
21						Immobile soppresso 000000	
22						Immobile soppresso 000000	
23						Immobile soppresso 000000	
24						Immobile soppresso 000000	
25						Immobile soppresso 000000	
26	VIA TEOLA		T			A02 ABITAZIONI DI TIPO CIVILE	
27						Immobile soppresso 000000	
28						Immobile soppresso 000000	
29						Immobile soppresso 000000	
30						Immobile soppresso 000000	
31						Immobile soppresso 000000	
32						Immobile soppresso 000000	
33						Immobile soppresso 000000	
34						Immobile soppresso 000000	
35						Immobile soppresso 000000	
36						Immobile soppresso 000000	
37						Immobile soppresso 000000	
38						Immobile soppresso 000000	
39						Immobile soppresso 000000	
40						Immobile soppresso 000000	
41						Immobile soppresso 000000	
42						Immobile soppresso 000000	
43						Immobile soppresso 000000	
44						Immobile soppresso 000000	
45						Immobile soppresso 000000	
46						Immobile soppresso 000000	
47						Immobile soppresso 000000	
48						Immobile soppresso 000000	
49						Immobile soppresso 000000	
50						Immobile soppresso 000000	
51						Immobile soppresso 000000	
52						Immobile soppresso 000000	
53						Immobile soppresso 000000	
54	VIA TEOLA		2			A02 ABITAZIONI DI TIPO CIVILE	
55						Immobile soppresso 000000	
56						Immobile soppresso 000000	
57	VIA TEOLA		2			A02 ABITAZIONI DI TIPO CIVILE	
58	VIA TEOLA		2			A02 ABITAZIONI DI TIPO CIVILE	
59	VIA TEOLA		2			A02 ABITAZIONI DI TIPO CIVILE	
60						Immobile soppresso 000000	
61	VIA TEOLA		2			A02 ABITAZIONI DI TIPO CIVILE	
62	VIA TEOLA		2			A02 ABITAZIONI DI TIPO CIVILE	

Ufficio Provinciale di Sondrio - Territorio  
 Servizi Catastali  
 Comune di: LIVIGNO  
 Elenco Subalterni

**ACCERTAMENTO DELLA PROPRIETA IMMOBILIARE URBANA  
 ELENCO DEI SUBALTERNI ASSEGNATI**

Comune	Sezione	Foglio	Particella		Tipo mappale	del:
LIVIGNO		41	226			
Sub	UBICAZIONE via/piazza	n°civ	Piani	Scala	Int.	DESCRIZIONE
63	VIA TEOLA		2			Immobile soppresso 000000
64						Immobile soppresso 000000
65						A02 ABITAZIONI DI TIPO CIVILE
66						Immobile soppresso 000000
67						Immobile soppresso 000000
68	VIA TEOLA		3			Immobile soppresso 000000
69						A02 ABITAZIONI DI TIPO CIVILE
70						Immobile soppresso 000000
71						Immobile soppresso 000000
72	VIA GERUS		T			Immobile soppresso 000000
73						Immobile soppresso 000000
74						Immobile soppresso 000000
75						C01 NEGOZI E BOTTEGHE
76	VIA GERUS		S3-T1-2			D02 ALBERGHI E PENSIONI

Unità immobiliari n. 76

Tributi erariali: 0,00

Visura telematica



## Ufficio provinciale di: SONDRIO

### Territorio

---

Situazione aggiornata al : 12/07/2014

Dati della ricerca

Catasto: **Terreni**

Comune di: **LIVIGNO** Codice: **E621**

Foglio: **41** Particella: **182**

Immobili individuati: **1**

Elenco Immobili

	Foglio	Particella	Sub	Qualità	Classe	ha	are	ca	Reddito dominicale	Reddito agrario	Partita	Porzioni
<input checked="" type="radio"/>	41	182		PASCOLO	2	23	40		Euro:1,81	Euro:1,09	336	

I redditi contraddistinti da (\*) indicano che il reddito dominicale è stato calcolato tenendo conto delle deduzioni.

[Intestati](#)

[Visura Per Immobile](#)

[Ricerca per Partita](#)

[Indietro](#)



**PROPRIETA'**  
**HOTEL**  
**S. CARLO**

Ufficio Provinciale di Sondrio - Territorio  
Servizi Catastali  
Comune di: LIVIGNO  
Elenco Subalterni**ACCERTAMENTO DELLA PROPRIETA IMMOBILIARE URBANA**  
**ELENCO DEI SUBALTERNI ASSEGNATI**

Comune	Sezione	Foglio 41	Particella 176	Tipo mappale	del:	
LIVIGNO						
Sub	UBICAZIONE via/piazza	n° civ	Piani	Scala	Int.	DESCRIZIONE
1	VIA TEOLA		S1-T2-3 4-5			Immobile soppresso 000000 D02 ALBERGHI E PENSIONI
2	VIA GERUS	3	S2 S1 T			Immobile soppresso 000000 D03 TEATRI , CINEMATOGRAFI , SALE PER CONCERTI E SPETTACOLI; ARENE , PARCHI GIOCHI , ZOO -SAFARI

Unità immobiliari n. 4

Tributi erariali: 0,00

Visura telematica



## Ufficio provinciale di: SONDRIO

### Territorio

---

Situazione aggiornata al : 15/07/2014

Dati della ricerca

Catasto: **Terreni**

Comune di: **LIVIGNO** Codice: **E621**

Foglio: **41** Particella: **176**

Immobili individuati: **1**

Elenco Immobili

Foglio	Particella	Sub	Qualità	Classe	ha	are	ca	Reddito dominicale	Reddito agrario	Partita	Porzioni
41	176		ENTE URBANO		12	20	Euro:			Area di enti urbani e promiscui	

I redditi contraddistinti da (\*) indicano che il reddito dominicale è stato calcolato tenendo conto delle deduzioni.

[Intestati](#)

[Visura Per Immobile](#)

[Ricerca per Partita](#)

[Indietro](#)



## Ufficio provinciale di: SONDRIO Territorio

Situazione aggiornata al : 15/07/2014

Dati della ricerca


Catasto: **Fabbricati**

Comune di: **LIVIGNO** Codice: **E621**

Foglio: **41** Particella: **176**

Immobili individuati: **4**

Elenco Immobili

Foglio	Particella	Sub	Indirizzo	Zona cens	Categoria	Classe	Consistenza	Rendita	Partita	Altri Dati
○ 41	176	1	LIVIGNO LIVIGNO VIA						Soppressa	SI 
○ 41	176	1	TEOLA, Piano S1-T - 2-3 - 4-5	D/2			Euro: 39.891,13			SI
○ 41	176	2	LIVIGNO LIVIGNO VIA						Soppressa	SI
○ 41	176	2	GERUS, 3 Piano S2 - S1 - T	D/3			Euro: 14.460,79			SI

Intestati

Visura Per Immobile

Ricerca per Partita

Indietro

Ufficio Provinciale di Sondrio - Territorio  
Servizi Catastali  
Comune di: LIVIGNO  
Elenco Subalterni

**ACCERTAMENTO DELLA PROPRIETA IMMOBILIARE URBANA  
ELENCO DEI SUBALTERNI ASSEGNATI**

Comune	Sezione	Foglio	Particella	Tipo mappale		del:
LIVIGNO		41	177			
Sub	UBICAZIONE via/piazza	n°civ	Piani	Scala	Int.	DESCRIZIONE
VIA TEOLA			S1-T2-3 4-5			Immobile soppresso 000000 D02 ALBERGHI E PENSIONI

Unità immobiliari n. 2

Tributi erariali: 0,00

Visura telematica



## Ufficio provinciale di: SONDRIO

### Territorio

---

Situazione aggiornata al : 15/07/2014

Dati della ricerca

Catasto: **Terreni**

Comune di: **LIVIGNO** Codice: **E621**

Foglio: **41** Particella: **177**

Immobili individuati: **1**

Elenco Immobili

Foglio	Particella	Sub	Qualità	Classe	ha	are	ca	Reddito dominicale	Reddito agrario	Partita	Porzioni
41	177		ENTE URBANO	2	10		Euro:			Area di enti urbani e promiscui	

I redditi contraddistinti da (\*) indicano che il reddito dominicale è stato calcolato tenendo conto delle deduzioni.

[Intestati](#)

[Visura Per Immobile](#)

[Ricerca per Partita](#)

[Indietro](#)

Ufficio Provinciale di Sondrio - Territorio

Servizi Catastali

Comune di: LIVIGNO

Elenco Subalterni

ACCERTAMENTO DELLA PROPRIETA IMMOBILIARE URBANA  
ELENCO DEI SUBALTERNI ASSEGNATI

Comune		Sezione	Foglio 41	Particella 178		Tipo mappale	del:
Sub	UBICAZIONE via/piazza	n°civ	Piani	Scala	Int.	DESCRIZIONE	
1	VIA GERUS		T			C01 NEGOZI E BOTTEGHE	
2						Immobile soppresso 000000	
2	VIA TEOLA		S1-T2-3 4-5			D02 ALBERGHI E PENSIONI	
3	VIA GERUS	7	T			D01 OPIFICI	
4	VIA GERUS	7	T			D01 OPIFICI	

Unità immobiliari n. 5

Tributi erariali: 0,00

Visura telematica



## Ufficio provinciale di: SONDRIO

### Territorio

---

Situazione aggiornata al : 15/07/2014

Dati della ricerca

Catasto: **Terreni**

Comune di: **LIVIGNO** Codice: **E621**

Foglio: **41** Particella: **178**

Immobili individuati: **1**

Elenco Immobili

Foglio	Particella	Sub	Qualità	Classe	ha	are	ca	Reddito dominicale	Reddito agrario	Partita	Porzioni
41	178		ENTE URBANO	11	10		Euro:			Area di enti urbani e promiscui	

I redditi contraddistinti da (\*) indicano che il reddito dominicale è stato calcolato tenendo conto delle deduzioni.

[Intestati](#)

[Visura Per Immobile](#)

[Ricerca per Partita](#)

[Indietro](#)





## Ufficio provinciale di: SONDRIO Territorio

Situazione aggiornata al : 15/07/2014

Dati della ricerca

Catasto: **Fabbricati**

Comune di: **LIVIGNO** Codice: **E621**

Foglio: **41** Particella: **178**

Immobili individuati: **5**

Elenco Immobili

Foglio	Particella	Sub	Indirizzo	Zona cens	Categoria	Classe	Consistenza	Rendita	Partita	Altri Dati
○ 41	178	1	LIVIGNO VIA GERUS, Piano T		C/1	3	177 mq	Euro:6.078,96		
○ 41	178	2	LIVIGNO LIVIGNO VIA						Soppressa SI	
○ 41	178	2	TEOLA, Piano S1-T - 2-3 - 4-5		D/2			Euro: 39.891,13		SI
○ 41	178	3	LIVIGNO VIA GERUS, 7 Piano T		D/1			Euro: 1.032,91	1002099	
○ 41	178	4	LIVIGNO VIA GERUS, 7 Piano T		D/1			Euro: 1.136,21	1002099	

Intestati

Visura Per Immobile

Ricerca per Partita

Indietro

Ufficio Provinciale di Sondrio - Territorio  
Servizi Catastali  
Comune di: LIVIGNO  
Elenco Subalterni

**ACCERTAMENTO DELLA PROPRIETA IMMOBILIARE URBANA  
ELENCO DEI SUBALTERNI ASSEGNATI**

Comune	Sezione	Foglio	Particella		Tipo mappale	del:
LIVIGNO		41	179			
Sub	UBICAZIONE via/piazza	n°civ	Piani	Scala	Int.	DESCRIZIONE
VIA TEOLA			S1-T2-3 4-5			Immobile soppresso 000000 D02 ALBERGHI E PENSIONI

Unità immobiliari n. 2

Tributi erariali: 0,00

Visura telematica



## Ufficio provinciale di: SONDRIO

### Territorio

---

Situazione aggiornata al : 15/07/2014

Dati della ricerca

Catasto: **Terreni**

Comune di: **LIVIGNO** Codice: **E621**

Foglio: **41** Particella: **179**

Immobili individuati: **1**

Elenco Immobili

Foglio	Particella	Sub	Qualità	Classe	ha	are	ca	Reddito dominicale	Reddito agrario	Partita	Porzioni
41	179		ENTE URBANO	1	81	62	Euro:			Area di enti urbani e promiscui	

I redditi contraddistinti da (\*) indicano che il reddito dominicale è stato calcolato tenendo conto delle deduzioni.

[Intestati](#)

[Visura Per Immobile](#)

[Ricerca per Partita](#)

[Indietro](#)



## Ufficio provinciale di: SONDRIO Territorio

Situazione aggiornata al : 15/07/2014

Dati della ricerca

Catasto: **Fabbricati**

Comune di: **LIVIGNO** Codice: **E621**

Foglio: **41** Particella: **179**

Immobili individuati: **2**

Elenco Immobili

Foglio	Particella	Sub	Indirizzo	Zona cens	Categoria	Classe	Consistenza	Rendita	Partita	Altri Dati
○ 41	179		LIVIGNO VIA TEOLA, Piano S1-T - 2-3 - 4-5	D/2				Euro: 39.891,13		SI
○ 41	179		LIVIGNO						Soppressa	SI

Intestati

Visura Per Immobile

Ricerca per Partita

Indietro

Ufficio Provinciale di Sondrio - Territorio  
Servizi Catastali  
Comune di: LIVIGNO  
Elenco Subalterni

**ACCERTAMENTO DELLA PROPRIETA IMMOBILIARE URBANA  
ELENCO DEI SUBALTERNI ASSEGNATI**

Comune	Sezione	Foglio	Particella	Tipo mappale	del:	
LIVIGNO		41	208			
Sub	UBICAZIONE via/piazza	n°civ	Piani	Scala	Int.	DESCRIZIONE
	VIA TEOLA		S1-T2-3 4-5			Immobile soppresso 000000 D02 ALBERGHI E PENSIONI

Unità immobiliari n. 2

Tributi erariali: 0,00

Visura telematica



## Ufficio provinciale di: SONDRIO

### Territorio

---

Situazione aggiornata al : 15/07/2014

Dati della ricerca

Catasto: **Terreni**

Comune di: **LIVIGNO** Codice: **E621**

Foglio: **41** Particella: **208**

Immobili individuati: **1**

Elenco Immobili

Foglio	Particella	Sub	Qualità	Classe	ha	are	ca	Reddito dominicale	Reddito agrario	Partita	Porzioni
41	208		ENTE URBANO	2	80		Euro:			Area di enti urbani e promiscui	

I redditi contraddistinti da (\*) indicano che il reddito dominicale è stato calcolato tenendo conto delle deduzioni.

[Intestati](#)

[Visura Per Immobile](#)

[Ricerca per Partita](#)

[Indietro](#)



## Ufficio provinciale di: SONDRIO Territorio

Situazione aggiornata al : 15/07/2014

Dati della ricerca

Catasto: **Fabbricati**

Comune di: **LIVIGNO** Codice: **E621**

Foglio: **41** Particella: **208**

Immobili individuati: **2**

Elenco Immobili

Foglio	Particella	Sub	Indirizzo	Zona cens	Categoria	Classe	Consistenza	Rendita	Partita	Altri Dati
○ 41	208		LIVIGNO VIA TEOLA, Piano S1-T - 2-3 - 4-5	D/2				Euro: 39.891,13		SI
○ 41	208		LIVIGNO						Soppressa	SI

Intestati

Visura Per Immobile

Ricerca per Partita

Indietro

Ufficio Provinciale di Sondrio - Territorio  
Servizi Catastali  
Comune di: LIVIGNO  
Elenco Subalterni

**ACCERTAMENTO DELLA PROPRIETA IMMOBILIARE URBANA  
ELENCO DEI SUBALTERNI ASSEGNATI**

Comune	Sezione	Foglio	Particella	Tipo mappale	del:	
LIVIGNO		41	209			
Sub	UBICAZIONE via/piazza	n°civ	Piani	Scala	Int.	DESCRIZIONE
	VIA TEOLA		S1-T2-3 4-5			Immobile soppresso 000000 D02 ALBERGHI E PENSIONI

Unità immobiliari n. 2

Tributi erariali: 0,00

Visura telematica





## Ufficio provinciale di: SONDRIO

### Territorio

---

Situazione aggiornata al : 15/07/2014

Dati della ricerca

Catasto: **Terreni**

Comune di: **LIVIGNO** Codice: **E621**

Foglio: **41** Particella: **209**

Immobili individuati: **1**

Elenco Immobili

Foglio	Particella	Sub	Qualità	Classe	ha	are	ca	Reddito dominicale	Reddito agrario	Partita	Porzioni
41	209		ENTE URBANO		1	90	Euro:			Area di enti urbani e promiscui	

I redditi contraddistinti da (\*) indicano che il reddito dominicale è stato calcolato tenendo conto delle deduzioni.

[Intestati](#)

[Visura Per Immobile](#)

[Ricerca per Partita](#)

[Indietro](#)



## Ufficio provinciale di: SONDRIO Territorio

Situazione aggiornata al : 15/07/2014

Dati della ricerca

Catasto: **Fabbricati**

Comune di: **LIVIGNO** Codice: **E621**

Foglio: **41** Particella: **209**

Immobili individuati: **2**

Elenco Immobili

Foglio	Particella	Sub	Indirizzo	Zona cens	Categoria	Classe	Consistenza	Rendita	Partita	Altri Dati
○ 41	209		LIVIGNO VIA TEOLA, Piano S1-T - 2-3 - 4-5	D/2				Euro: 39.891,13		SI
○ 41	209		LIVIGNO						Soppressa	SI

Intestati

Visura Per Immobile

Ricerca per Partita

Indietro

Ufficio Provinciale di Sondrio - Territorio  
Servizi Catastali  
Comune di: LIVIGNO  
Elenco Subalterni**ACCERTAMENTO DELLA PROPRIETA IMMOBILIARE URBANA  
ELENCO DEI SUBALTERNI ASSEGNATI**

Comune	Sezione	Foglio 41	Particella 275	Tipo mappale	del:	
LIVIGNO						
Sub	UBICAZIONE via/piazza	n° civ	Piani	Scala	Int.	DESCRIZIONE
1	VIA TEOLA		S1-T2-3 4-5			Immobile soppresso 000000 D02 ALBERGHI E PENSIONI
2	VIA GERUS	3	S2 S1 T			Immobile soppresso 000000 D03 TEATRI , CINEMATOGRAFI , SALE PER CONCERTI E SPETTACOLI; ARENE , PARCHI GIOCHI , ZOO -SAFARI

Unità immobiliari n. 4

Tributi erariali: 0,00

Visura telematica



## Ufficio provinciale di: SONDRIO

### Territorio

---

Situazione aggiornata al : 15/07/2014

Dati della ricerca

Catasto: **Terreni**

Comune di: **LIVIGNO** Codice: **E621**

Foglio: **41** Particella: **275**

Immobili individuati: **1**

Elenco Immobili

Foglio	Particella	Sub	Qualità	Classe	ha	are	ca	Reddito dominicale	Reddito agrario	Partita	Porzioni
<input checked="" type="radio"/> 41	275		ENTE URBANO	5	50		Euro:			Area di enti urbani e promiscui	

I redditi contraddistinti da (\*) indicano che il reddito dominicale è stato calcolato tenendo conto delle deduzioni.

[Intestati](#)

[Visura Per Immobile](#)

[Ricerca per Partita](#)

[Indietro](#)



## Ufficio provinciale di: SONDRIO

### Territorio

---

Situazione aggiornata al : 15/07/2014

Dati della ricerca

Catasto: **Terreni**

Comune di: **LIVIGNO** Codice: **E621**

Foglio: **41** Particella: **276**

Immobili individuati: **1**

Ricerca non effettuabile. L'immobile selezionato appartiene alla partita speciale di tipo:  
Aree di enti urbani e promiscui.

Elenco Immobili

Foglio	Particella	Sub	Qualità	Classe	ha	are	ca	Reddito dominicale	Reddito agrario	Partita	Porzioni
<input checked="" type="radio"/> 41	276		ENTE URBANO		2	10	Euro:			Area di enti urbani e promiscui	

I redditi contraddistinti da (\*) indicano che il reddito dominicale è stato calcolato tenendo conto delle deduzioni.

[Intestati](#)

[Visura Per Immobile](#)

[Ricerca per Partita](#)

[Indietro](#)



## Ufficio provinciale di: SONDRIO Territorio

Situazione aggiornata al : 15/07/2014

Dati della ricerca


Catasto: **Fabbricati**

Comune di: **LIVIGNO** Codice: **E621**

Foglio: **41** Particella: **276**

Immobili individuati: **22**

Elenco Immobili

Foglio	Particella	Sub	Indirizzo	Zona cens	Categoria	Classe	Consistenza	Rendita	Partita	Altri Dati
○ 41	276	1	LIVIGNO VIA GERUS, Piano T	A/2	U	2 vani	Euro:222,08	223		
○ 41	276	2	LIVIGNO VIA GERUS, Piano T	A/2	U	2 vani	Euro:222,08	223		
○ 41	276	3	LIVIGNO VIA GERUS, Piano T	A/2	U	2 vani	Euro:222,08	223		
○ 41	276	4	LIVIGNO VIA GERUS, Piano T	A/2	U	2 vani	Euro:222,08	223		
○ 41	276	5	LIVIGNO VIA GERUS, Piano T	A/2	U	2 vani	Euro:222,08	223		
○ 41	276	6	LIVIGNO VIA GERUS, Piano T	A/2	U	2 vani	Euro:222,08	223		
○ 41	276	7	LIVIGNO VIA	A/2	U	2 vani	Euro:222,08	223		

○ 41	276	8	GERUS, Piano 1 LIVIGNO VIA GERUS, Piano 1 LIVIGNO	A/2	U	2 vani	Euro:222,08 223
○ 41	276	9	GERUS, Piano 1 LIVIGNO VIA GERUS, Piano 1 LIVIGNO	A/2	U	2 vani	Euro:222,08 223
○ 41	276	10	GERUS, Piano 1 LIVIGNO VIA GERUS, Piano 1 LIVIGNO	A/2	U	2 vani	Euro:222,08 223
○ 41	276	11	GERUS, Piano 1 LIVIGNO VIA GERUS, Piano 1 LIVIGNO	A/2	U	2 vani	Euro:222,08 223
○ 41	276	12	GERUS, Piano 1 LIVIGNO VIA GERUS, Piano 1 LIVIGNO	A/2	U	2 vani	Euro:222,08 223
○ 41	276	13	GERUS, Piano 2 LIVIGNO VIA GERUS, Piano 2 LIVIGNO	A/2	U	2 vani	Euro:222,08 223
○ 41	276	14	GERUS, Piano 2 LIVIGNO VIA GERUS, Piano 2 LIVIGNO	A/2	U	3 vani	Euro:333,11
○ 41	276	15	GERUS, Piano 2 LIVIGNO VIA GERUS, Piano 2 LIVIGNO	A/2	U	2 vani	Euro:222,08 223
○ 41	276	16	GERUS, Piano 2 LIVIGNO VIA GERUS, Piano 2 LIVIGNO	A/2	U	2 vani	Euro:222,08 223
○ 41	276	17	GERUS, Piano 2 LIVIGNO VIA GERUS, Piano 2 LIVIGNO	A/2	U	2 vani	Euro:222,08 223
○ 41	276	18	GERUS, Piano 3 LIVIGNO VIA GERUS, Piano 3 LIVIGNO	A/2	U	2,5 vani	Euro:277,60 223
○ 41	276	19	GERUS, Piano 3 LIVIGNO VIA GERUS, Piano 3 LIVIGNO	A/2	U	2,5 vani	Euro:277,60 223
○ 41	276	20	GERUS, Piano S1 LIVIGNO VIA GERUS, Piano S1 LIVIGNO				Bene comune non censibile

<input type="radio"/>	41	276	LIVIGNO	Soppressa SI
<input type="radio"/>	41	276	LIVIGNO Piano - int.	Soppressa





## Ufficio provinciale di: SONDRIO

### Territorio

---

Situazione aggiornata al : 15/07/2014

Immobile selezionato

Catasto: **Fabbricati** Comune: **LIVIGNO** Codice: **E621**  
Foglio: **41** Particella: **276** Subalterno: **2**

Elenco Intestati

Nominativo o denominazione	Codice fiscale	Titolarità	Quota	Altri dati
<input type="radio"/> CAFARO IDA nata a BARI (BA) il 07/07/1938	CFRDIA38L47A662C	Proprieta'	48/1000	
<input type="radio"/> NAVA CARLA ROSA nata a CORNATE D'ADDA (MI) il 30/04/1950	NVACLR50D70D019P	Proprieta'	26/1000	
<input type="radio"/> VALFIN S.P.A. con sede in LIVIGNO (SO)	08218180159	Proprieta'	926/1000	

Immobili

Visura per Soggetto

Indietro



## Ufficio provinciale di: SONDRIO

### Territorio

---

Situazione aggiornata al : 15/07/2014

Immobile selezionato

Catasto: **Fabbricati** Comune: **LIVIGNO** Codice: **E621**  
Foglio:**41** Particella:**276** Subalterno:**3**

Elenco Intestati

Nominativo o denominazione	Codice fiscale	Titolarietà	Quota	Altri dati
<input type="radio"/> FRAU ANTONELLA nata a CAGLIARI (CA) il 17/04/1949	FRANNL49D57B354O	Proprieta'	48/1000	
<input type="radio"/> VALFIN S.P.A. con sede in LIVIGNO (SO)	08218180159	Proprieta'	952/1000	

[Immobili](#)

[Visura per Soggetto](#)

[Indietro](#)



## Ufficio provinciale di: SONDRIO

### Territorio

Situazione aggiornata al : 15/07/2014

Immobile selezionato

Catasto: **Fabbricati** Comune: **LIVIGNO** Codice: **E621**  
 Foglio: **41** Particella: **276** Subalterno: **7**

Elenco Intestati

Nominativo o denominazione	Codice fiscale	Titolarità	Quota	Altri dati
<input type="radio"/> D'ANTUONO CONCETTA nata a RIGNANO <input type="radio"/> GARGANICO (FG) il 09/03/1953	DNTCCT53C49H287N	Proprieta'	22/1000	
<input type="radio"/> FRATELLO GIOVANNI nato a SAN SEVERO (FG) il 17/09/1954	FRTGNN54P17I158X	Proprieta'	22/1000	
<input type="radio"/> MASULLI RAFFAELLA nata a POTENZA (PZ) il 25/02/1946	MSLRFL46B65G942V	Proprieta'	48/1000	
<input type="radio"/> SASSO RAIMONDO nato a GAETA (LT) il 08/04/1961 <input type="radio"/> TROILI GIULIA ADELINA nata a GAETA (LT) il 20/12/1959	SSSRND61D08D843B	Proprieta'	19/1000	
<input type="radio"/> VALFIN S.P.A. con sede in LIVIGNO (SO)	08218180159	Proprieta'	870/1000	

Immobili

Visura per Soggetto

Indietro



## Ufficio provinciale di: SONDRIO

### Territorio

Situazione aggiornata al : 15/07/2014

Immobile selezionato

Catasto: **Fabbricati** Comune: **LIVIGNO** Codice: **E621**  
 Foglio: **41** Particella: **276** Subalterno: **7**

Elenco Intestati

Nominativo o denominazione	Codice fiscale	Titolarità	Quota	Altri dati
<input type="radio"/> D'ANTUONO CONCETTA nata a RIGNANO <input type="radio"/> GARGANICO (FG) il 09/03/1953	DNTCCT53C49H287N	Proprieta'	22/1000	
<input type="radio"/> FRATELLO GIOVANNI nato a SAN SEVERO (FG) il 17/09/1954	FRTGNN54P17I158X	Proprieta'	22/1000	
<input type="radio"/> MASULLI RAFFAELLA nata a POTENZA (PZ) il 25/02/1946	MSLRFL46B65G942V	Proprieta'	48/1000	
<input type="radio"/> SASSO RAIMONDO nato a GAETA (LT) il 08/04/1961 <input type="radio"/> TROILI GIULIA ADELINA nata a GAETA (LT) il 20/12/1959	SSSRND61D08D843B	Proprieta'	19/1000	
<input type="radio"/> VALFIN S.P.A. con sede in LIVIGNO (SO)	08218180159	Proprieta'	870/1000	

Immobili

Visura per Soggetto

Indietro



## Ufficio provinciale di: SONDRIO

### Territorio

Situazione aggiornata al : 15/07/2014

Immobile selezionato

Catasto: **Fabbricati** Comune: **LIVIGNO** Codice: **E621**  
 Foglio: **41** Particella: **276** Subalterno: **9**

Elenco Intestati

Nominativo o denominazione	Codice fiscale	Titolarità	Quota	Altri dati
<input type="radio"/> BIANUCCI RAFFAELLA nata a NOVARA (NO) il 31/05/1974	BNCRFL74E71F952C	Proprieta'	38/1000	
<input type="radio"/> CONTI FRANCO nato a CAMPI BISENZIO (FI) il 13/01/1939	CNTFNC39A13B507L	Proprieta'	38/1000	
<input type="radio"/> FRAU ANTONELLA nata a CAGLIARI (CA) il 17/04/1949	FRANNL49D57B354O	Proprieta'	6/125	
<input type="radio"/> PELLEGRINI FRANCESCO nato a ROMA (RM) il 25/06/1965	PLLFNC65H25H501N	Proprieta'	42/1000	
<input type="radio"/> VALFIN S.P.A. con sede in LIVIGNO (SO)	08218180159	Proprieta'	834/1000	

Immobili

Visura per Soggetto

Indietro



## Ufficio provinciale di: SONDRIO

### Territorio

Situazione aggiornata al : 15/07/2014

Immobile selezionato

Catasto: **Fabbricati** Comune: **LIVIGNO** Codice: **E621**  
 Foglio: **41** Particella: **276** Subalterno: **10**

Elenco Intestati

Nominativo o denominazione	Codice fiscale	Titolarità	Quota	Altri dati
<input type="radio"/> JANNA GABRIELLA nata a VENEZIA (VE) il 08/10/1942	JNNGRL42R48L736L	Proprieta'	24/1000	
<input type="radio"/> MARINAI VENETA nata a CASCINA (PI) il 08/06/1939	MRNVNT39H48B950R	Proprieta'	15/1000	
<input type="radio"/> VALFIN S.P.A. con sede in LIVIGNO (SO)	08218180159	Proprieta'	896/1000	
<input type="radio"/> VALLI MERIS nata a BELGIO (EE) il 02/04/1953	VLLMRS53D42Z103X	Proprieta'	26/1000	
<input type="radio"/> ZAPPATINI GIANNINO nato a NOVATE MILANESE (MI) il 09/08/1925	ZPPGNN25M09F955R	Proprieta'	15/1000	
<input type="radio"/> ZARO GERMANO nato a VENEZIA (VE) il 02/02/1972	ZRAGMN72B02L736S	Proprieta'	24/1000	

Immobili

Visura per Soggetto

Indietro



## Ufficio provinciale di: SONDRIO

### Territorio

---

Situazione aggiornata al : 15/07/2014

Immobile selezionato

Catasto: **Fabbricati** Comune: **LIVIGNO** Codice: **E621**  
 Foglio: **41** Particella: **276** Subalterno: **12**

Elenco Intestati

Nominativo o denominazione	Codice fiscale	Titolarietà	Quota	Altri dati
<input type="radio"/> CESARI LORENZO nato a BOLOGNA (BO) il 04/07/1949	CSRLNZ49L04A944W	Proprieta'	21/1000	
<input type="radio"/> MASULLI RAFFAELLA nata a POTENZA (PZ) il 25/02/1946	MSLRFL46B65G942V	Proprieta'	48/1000	
<input type="radio"/> MOLINARO GIROLAMA nata a PESCHICI (FG) il 05/12/1952	MLNGLM52T45G487B	Proprieta'	21/1000	
<input type="radio"/> VALFIN S.P.A. con sede in LIVIGNO (SO)	08218180159	Proprieta'	910/1000	

Immobili

Visura per Soggetto

Indietro



## Ufficio provinciale di: SONDRIO

### Territorio

Situazione aggiornata al : 15/07/2014

Immobile selezionato

Catasto: **Fabbricati** Comune: **LIVIGNO** Codice: **E621**  
 Foglio: **41** Particella: **276** Subalterno: **13**

Elenco Intestati

Nominativo o denominazione	Codice fiscale	Titolarità	Quota	Altri dati
○ CALAPRICE SILVANA nata a BARI (BA) il 02/01/1951	CLPSVN51A42A662G	Proprieta'	24/1000	
○ MUSCHITIELLO GIOVANNI nato a BITONTO (BA) il 18/05/1947	MSCGNN47E18A893E	Proprieta'	24/1000	
○ PERRETTA ELEONORA nata a CORLETO PERTICARA (PZ) il 08/11/1946	PRRLNR46S48D010C	Proprieta'	71/1000	
○ PERRETTA ELEONORA nata a CORLETO PERTICARA (PZ) il 08/11/1946	PRRLNR46S48D010C	Usufrutto	71/1000	
○ TURACCIO ALESSANDRA nata il 12/01/1962	TRCLSN62A52B737I	Proprieta'	40/1000	
○ TURACCIO PAOLO nato a BARI (BA) il 21/06/1957	TRCPLA57H21A662Q	Proprieta'	40/1000	
○ VALFIN S.P.A. con sede in LIVIGNO (SO)	08218180159	Proprieta'	730/1000	
○ VALTOLINA DEBORAH nata a LECCO (LC) il 01/07/1969	VLTD RH69L41E507P	Nuda proprieta'	355/10000	



VALTOLINA LARA nata a VLTIRA78H53E507M Nuda 355/10000  
LECCO (LC) il 13/06/1978 proprieta'

[Immobili](#)[Visura per Soggetto](#)[Indietro](#)

---

Agenzia delle Entrate via Cristoforo Colombo n. 426 C/D 00145 Roma - Codice Fiscale e Partita Iva:  
06363391001



## Ufficio provinciale di: SONDRIO

### Territorio

Situazione aggiornata al : 15/07/2014

Immobile selezionato

Catasto: **Fabbricati** Comune: **LIVIGNO** Codice: **E621**  
 Foglio: **41** Particella: **276** Subalterno: **14**

Elenco Intestati

Nominativo o denominazione	Codice fiscale	Titolarità	Quota	Altri dati
<input type="radio"/> BARONI ANNA nata a ROMA (RM) il 21/01/1947	BRNNNA47A61H501J	Proprieta'	87/3000	
<input type="radio"/> BONACCORSO ALDO nato a MESSINA (ME) il 15/10/1940	BNCLDA40R15F158S	Proprieta'	114/3000	
<input type="radio"/> CALAPRICE MARIA nata a BARI (BA) il 10/10/1935	CLPMRA35R50A662N	Proprieta'	144/3000	
<input type="radio"/> CALUSSI RENATA nata a GROSSETO (GR) il 29/11/1948	CLSRNT48S69E202Y	Proprieta'	57/3000	
<input type="radio"/> CATALANO MAURIZIO nato a PALERMO (PA) il 05/12/1965	CTLMRZ65T05G273P	Proprieta'	42/3000	
<input type="radio"/> CATALANO PIERFRANCESCO nato a PALERMO (PA) il 16/02/1964	CTLPFR64B16G273D	Proprieta'	42/3000	
<input type="radio"/> CORSELLI STEFANO nato a PALERMO (PA) il 30/05/1975	CRSSFN75E30G273I	Proprieta'	126/3000	
<input type="radio"/> DE AMICI PIETRO ALBERTO nato a ISEO (BS) il 09/01/1944	DMCPRL44A09E333K	Proprieta'	51/3000	
<input type="radio"/> DE ANGELIS ORESTE nato a BENEVENTO (BN) il 26/08/1947	DNGRST47M26A783K	Proprieta'	57/3000	
<input type="radio"/>	GRVCRL44M29H501H	Proprieta'	114/3000	

GARAVELLI CARLO nato a  
ROMA (RM) il 29/08/1944

LOMBARDI ANNA LISA

nata a MILANO (MI) il 19/03/1947 LMBNLS47C59F205R Proprieta' 51/3000

SCARDIGLI MASSIMO nato a EMPOLI (FI) il 10/10/1956 SCRMSM56R10D403C Proprieta' 78/3000

SIEPI STEFANO nato a ROMA (RM) il 22/08/1941 SPISFN41M22H501P Proprieta' 87/3000

VALFIN S.P.A. con sede in LIVIGNO (SO) 08218180159 Proprieta' 13/20

Immobili

Visura per Soggetto

Indietro



## Ufficio provinciale di: SONDRIO

### Territorio

Situazione aggiornata al : 15/07/2014

Immobile selezionato

Catasto: **Fabbricati** Comune: **LIVIGNO** Codice: **E621**  
 Foglio: **41** Particella: **276** Subalterno: **15**

Elenco Intestati

Nominativo o denominazione	Codice fiscale	Titolarità	Quota	Altri dati
<input type="radio"/> BERTOLINI PAOLO nato a ROMA (RM) il 08/01/1955	BRTPLA55A08H501E	Proprieta'	30/1000	
<input type="radio"/> CUNSOLO BARBARA nata a TORINO (TO) il 11/06/1966	CNSBBR66H51L219Z	Proprieta'	19/1000	
<input type="radio"/> D'ALESSANDRO CARLO ALBERTO nato a MADDALONI (CE) il 02/11/1946	DLSCLL46S02E791F	Proprieta'	14/1000	
<input type="radio"/> GASPARI GIULIANA nata a ROMA (RM) il 26/03/1949	GSPGLN49C66H501T	Proprieta'	14/1000	
<input type="radio"/> MARIANI RENATA nata a DESIO (MI) il 16/10/1950	MRNRNT50R56D286B	Proprieta'	15/1000	
<input type="radio"/> RIVA GIORGIO nato a CAVENAGO DI BRIANZA (MI) il 03/10/1948	RVIGRG48R03C395B	Proprieta'	15/1000	
<input type="radio"/> TRUPO FERNANDO nato a BARI (BA) il 12/01/1950	TRPFNN50A12A662O	Proprieta'	32/1000	
<input type="radio"/> VALFIN S.P.A. con sede in LIVIGNO (SO)	08218180159	Proprieta'	842/1000	
<input type="radio"/> ZEN EMMA nata a TORINO (TO) il 12/10/1930	ZNEMME30R52L219M	Proprieta'	19/1000	

Immobili

Visura per Soggetto

Indietro



## Ufficio provinciale di: SONDRIO

### Territorio

---

Situazione aggiornata al : 15/07/2014

Immobile selezionato

Catasto: **Fabbricati** Comune: **LIVIGNO** Codice: **E621**  
Foglio:**41** Particella:**276** Subalterno:**16**

Elenco Intestati

	<b>Nominativo o denominazione</b>	<b>Codice fiscale</b>	<b>Titolarità</b>	<b>Quota</b>	<b>Altri dati</b>
<input type="radio"/>	COMINOTTO ADUA nata a MARINO (RM) il 27/03/1936	CMNDAU36C67E958V	Proprieta'	48/1000	
<input type="radio"/>	VALFIN S.P.A. con sede in LIVIGNO (SO)	08218180159	Proprieta'	952/1000	

Immobili

Visura per Soggetto

Indietro



## Ufficio provinciale di: SONDRIO

### Territorio

---

Situazione aggiornata al : 15/07/2014

Immobile selezionato

Catasto: **Fabbricati** Comune: **LIVIGNO** Codice: **E621**  
Foglio: **41** Particella: **276** Subalterno: **17**

Elenco Intestati

Nominativo o denominazione	Codice fiscale	Titolarità	Quota	Altri dati
MAZZARESE ANTONIA				
<input type="radio"/> GIORGINA nata a CAGLIARI (CA) il 18/01/1952	MZZNNG52A58B354L	Proprieta'	48/1000	
<input type="radio"/> VALFIN S.P.A. con sede in LIVIGNO (SO)	08218180159	Proprieta'	952/1000	

[Immobili](#)

[Visura per Soggetto](#)

[Indietro](#)



## Ufficio provinciale di: SONDRIO

### Territorio

Situazione aggiornata al : 15/07/2014

Immobile selezionato

Catasto: **Fabbricati** Comune: **LIVIGNO** Codice: **E621**  
 Foglio: **41** Particella: **276** Subalterno: **18**

Elenco Intestati

Nominativo o denominazione	Codice fiscale	Titolarità	Quota	Altri dati
<input type="radio"/> ANNONI DIONIGI nato a MILANO (MI) il 16/12/1930	NNNDNG30T16F205M	Proprieta'	43/1000	
<input type="radio"/> BIALLO LOREDANA nata a BARI (BA) il 31/05/1951	BLLLDN51E71A662Y	Proprieta'	88/1000	
<input type="radio"/> PACCHIONE MARCO nato a PESCARA (PE) il 22/12/1968	PCCMRC68T22G482A	Proprieta'	34/1000	
<input type="radio"/> RIVIZZIGNO GIUSEPPINA nata a BARI (BA) il 22/03/1951	RVZGPP51C62A662C	Proprieta'	48/1000	
<input type="radio"/> SAMPAOLI BRUNA nata a MILANO (MI) il 30/07/1936	SMPBRN36L70F205T	Proprieta'	43/1000	
<input type="radio"/> VALFIN S.P.A. con sede in LIVIGNO (SO)	08218180159	Proprieta'	93/125	

Immobili

Visura per Soggetto

Indietro



## Ufficio provinciale di: SONDRIO

### Territorio

Situazione aggiornata al : 15/07/2014

Immobile selezionato

Catasto: **Fabbricati** Comune: **LIVIGNO** Codice: **E621**  
 Foglio: **41** Particella: **276** Subalterno: **19**

Elenco Intestati

Nominativo o denominazione	Codice fiscale	Titolarità	Quota	Altri dati
○ ALESSANDRINI GIUSEPPE nato a CANINO (VT) il 26/03/1941	LSSGPP41C26B604L	Proprieta'	284/4000	
○ BELOTTI PIERMARIO nato a CAPRIOLO (BS) il 04/04/1953	BLTPMR53D04B711W	Proprieta'	116/4000	
○ BIANCHI ROBERTO nato a LIVORNO (LI) il 20/09/1939	BNCRRT39P20E625O	Proprieta'	144/4000	
○ CAMILLI LETIZIA nata a CANINO (VT) il 09/07/1942	CMLLTZ42L49B604G	Proprieta'	284/4000	
○ GIOFFRE CLAUDIA nata a TRESCORE BALNEARIO (BG) il 20/03/1960	GFFCLD60C60L388K	Proprieta'	116/4000	
○ IMPARATO MATILDE nata a CASTELLAMMARE DI STABIA (NA) il 07/07/1941	MPRMLD41L47C129Q	Proprieta'	344/4000	
○ LUCHERINI MARIA CLAUDIA nata a TALLA (AR) il 12/04/1945	LCHMCL45D52L038M	Proprieta'	144/4000	
○ SAITTA ANDREINA nata a PALERMO (PA) il 14/05/1968	STTNRN68E54G273U	Proprieta'	38/4000	
○ SAITTA GINA nata a PALERMO (PA) il 09/11/1961	STTGNI61S49G273B	Proprieta'	38/4000	



- SAITTA MARIA nata a  
PALERMO (PA) il 25/03/1955 STTMRA55C65G273C Proprieta' 38/4000
- SAITTA SALVATORE nato  
a PALERMO (PA) il 14/09/1958 STTSVT58P14G273V Proprieta' 38/4000
- VALFIN S.P.A. con sede in  
LIVIGNO (SO) 08218180159 Proprieta' 2416/4000

[Immobili](#)[Visura per Soggetto](#)[Indietro](#)



## Ufficio provinciale di: SONDRIO

### Territorio

---

Situazione aggiornata al : 15/07/2014

Dati della ricerca

Catasto: **Terreni**

Comune di: **LIVIGNO** Codice: **E621**

Foglio: **41** Particella: **365**

Immobili individuati: **1**

Elenco Immobili

Foglio	Particella	Sub	Qualità	Classe	ha	are	ca	Reddito dominicale	Reddito agrario	Partita	Porzioni
<input checked="" type="radio"/> 41	365		ENTE URBANO		7	33	Euro:			Area di enti urbani e promiscui	

I redditi contraddistinti da (\*) indicano che il reddito dominicale è stato calcolato tenendo conto delle deduzioni.

[Intestati](#)

[Visura Per Immobile](#)

[Ricerca per Partita](#)

[Indietro](#)



## Ufficio provinciale di: SONDRIO

### Territorio

---

Situazione aggiornata al : 15/07/2014

Dati della ricerca


Catasto: **Fabbricati**

Comune di: **LIVIGNO** Codice: **E621**

Foglio: **41** Particella: **365**

Immobili individuati: **1**

Elenco Immobili

Foglio	Particella	Sub	Indirizzo	Zona cens	Categoria	Classe	Consistenza	Rendita	Partita	Altri Dati
41	365		LIVIGNO VIA GERUS, 3 Piano T		F/1				1000428	

Intestati

Visura Per Immobile

Ricerca per Partita

Indietro



## Ufficio provinciale di: SONDRIO

### Territorio

---

Situazione aggiornata al : 15/07/2014

Dati della ricerca

Catasto: **Terreni**

Comune di: **LIVIGNO** Codice: **E621**

Foglio: **41** Particella: **366**

Immobili individuati: **1**

Elenco Immobili

Foglio	Particella	Sub	Qualità	Classe	ha	are	ca	Reddito dominicale	Reddito agrario	Partita	Porzioni
41	366		ENTE URBANO					75 Euro:		Area di enti urbani e promiscui	

I redditi contraddistinti da (\*) indicano che il reddito dominicale è stato calcolato tenendo conto delle deduzioni.

[Intestati](#)

[Visura Per Immobile](#)

[Ricerca per Partita](#)

[Indietro](#)



## Ufficio provinciale di: SONDRIO

### Territorio

---

Situazione aggiornata al : 15/07/2014

Dati della ricerca

Catasto: **Fabbricati**

Comune di: **LIVIGNO** Codice: **E621**

Foglio: **41** Particella: **366**

Immobili individuati: **1**

Elenco Immobili

Foglio	Particella	Sub	Indirizzo	Zona cens	Categoria	Classe	Consistenza	Rendita	Partita	Altri Dati
41	366		LIVIGNO VIA GERUS, 3 Piano T		F/1				1000428	

Intestati

Visura Per Immobile

Ricerca per Partita

Indietro



## Ufficio provinciale di: SONDRIO

### Territorio

---

Situazione aggiornata al : 15/07/2014

Dati della ricerca

Catasto: **Terreni**

Comune di: **LIVIGNO** Codice: **E621**

Foglio: **41** Particella: **367**

Immobili individuati: **1**

Elenco Immobili

Foglio	Particella	Sub	Qualità	Classe	ha	are	ca	Reddito dominicale	Reddito agrario	Partita	Porzioni
<input checked="" type="radio"/> 41	367		ENTE URBANO					79 Euro:		Area di enti urbani e promiscui	

I redditi contraddistinti da (\*) indicano che il reddito dominicale è stato calcolato tenendo conto delle deduzioni.

[Intestati](#)

[Visura Per Immobile](#)

[Ricerca per Partita](#)

[Indietro](#)



## Ufficio provinciale di: SONDRIO Territorio

Situazione aggiornata al : 15/07/2014

Dati della ricerca

Catasto: **Fabbricati**

Comune di: **LIVIGNO** Codice: **E621**

Foglio: **41** Particella: **367**

Immobili individuati: **2**

Elenco Immobili

Foglio	Particella	Sub	Indirizzo	Zona cens	Categoria	Classe	Consistenza	Rendita	Partita	Altri Dati
○ 41	367		LIVIGNO VIA GERUS, 3 Piano S2 - S1 - T		D/3			Euro: 14.460,79		SI
○ 41	367		LIVIGNO						Soppressa	

Intestati

Visura Per Immobile

Ricerca per Partita

Indietro



## Ufficio provinciale di: SONDRIO

### Territorio

---

Situazione aggiornata al : 15/07/2014

Dati della ricerca

Catasto: **Terreni**

Comune di: **LIVIGNO** Codice: **E621**

Foglio: **41** Particella: **368**

Immobili individuati: **1**

Elenco Immobili

Foglio	Particella	Sub	Qualità	Classe	ha	are	ca	Reddito dominicale	Reddito agrario	Partita	Porzioni
<input checked="" type="radio"/> 41	368		ENTE URBANO					30 Euro:		Area di enti urbani e promiscui	

I redditi contraddistinti da (\*) indicano che il reddito dominicale è stato calcolato tenendo conto delle deduzioni.

[Intestati](#)

[Visura Per Immobile](#)

[Ricerca per Partita](#)

[Indietro](#)





## Ufficio provinciale di: SONDRIO Territorio

Situazione aggiornata al : 15/07/2014

Dati della ricerca

Catasto: **Fabbricati**

Comune di: **LIVIGNO** Codice: **E621**

Foglio: **41** Particella: **368**

Immobili individuati: **2**

Elenco Immobili

Foglio	Particella	Sub	Indirizzo	Zona cens	Categoria	Classe	Consistenza	Rendita	Partita	Altri Dati
○ 41	368		LIVIGNO VIA GERUS, 3 Piano S2 - S1 - T		D/3			Euro: 14.460,79		SI
○ 41	368		LIVIGNO						Soppressa	

Intestati

Visura Per Immobile

Ricerca per Partita

Indietro



## Ufficio provinciale di: SONDRIO

### Territorio

---

Situazione aggiornata al : 15/07/2014

Dati della ricerca

Catasto: **Terreni**

Comune di: **LIVIGNO** Codice: **E621**

Foglio: **41** Particella: **399**

Immobili individuati: **1**

Elenco Immobili

Foglio	Particella	Sub	Qualità	Classe	ha	are	ca	Reddito dominicale	Reddito agrario	Partita	Porzioni
41	399		ENTE URBANO					16 Euro:		Area di enti urbani e promiscui	

I redditi contraddistinti da (\*) indicano che il reddito dominicale è stato calcolato tenendo conto delle deduzioni.

[Intestati](#)

[Visura Per Immobile](#)

[Ricerca per Partita](#)

[Indietro](#)



## Ufficio provinciale di: SONDRIO Territorio

Situazione aggiornata al : 15/07/2014

Dati della ricerca

Catasto: **Fabbricati**

Comune di: **LIVIGNO** Codice: **E621**

Foglio: **41** Particella: **399**

Immobili individuati: **1**

Elenco Immobili

Foglio	Particella	Sub	Indirizzo	Zona cens	Categoria	Classe	Consistenza	Rendita	Partita	Altri Dati
● 41	399		LIVIGNO VIA GERUS, 3 Piano S2 - S1 - T		D/3			Euro: 14.460,79		SI

Intestati

Visura Per Immobile

Ricerca per Partita

Indietro



## Ufficio provinciale di: SONDRIO

### Territorio

---

Situazione aggiornata al : 15/07/2014

Dati della ricerca

Catasto: **Terreni**

Comune di: **LIVIGNO** Codice: **E621**

Foglio: **41** Particella: **400**

Immobili individuati: **1**

Elenco Immobili

Foglio	Particella	Sub	Qualità	Classe	ha	are	ca	Reddito dominicale	Reddito agrario	Partita	Porzioni
<input checked="" type="radio"/> 41	400		ENTE URBANO					15 Euro:		Area di enti urbani e promiscui	

I redditi contraddistinti da (\*) indicano che il reddito dominicale è stato calcolato tenendo conto delle deduzioni.

[Intestati](#)

[Visura Per Immobile](#)

[Ricerca per Partita](#)

[Indietro](#)



## Ufficio provinciale di: SONDRIO Territorio

Situazione aggiornata al : 15/07/2014

Dati della ricerca

Catasto: **Fabbricati**

Comune di: **LIVIGNO** Codice: **E621**

Foglio: **41** Particella: **400**

Immobili individuati: **1**

Elenco Immobili

Foglio	Particella	Sub	Indirizzo	Zona cens	Categoria	Classe	Consistenza	Rendita	Partita	Altri Dati
● 41	400		LIVIGNO VIA GERUS, 3 Piano S2 - S1 - T		D/3			Euro: 14.460,79		SI

Intestati

Visura Per Immobile

Ricerca per Partita

Indietro



## Ufficio provinciale di: SONDRIO

### Territorio

---

Situazione aggiornata al : 15/07/2014

Dati della ricerca

Catasto: **Terreni**

Comune di: **LIVIGNO** Codice: **E621**

Foglio: **41** Particella: **401**

Immobili individuati: **1**

Elenco Immobili

Foglio	Particella	Sub	Qualità	Classe	ha	are	ca	Reddito dominicale	Reddito agrario	Partita	Porzioni
<input checked="" type="radio"/> 41	401		ENTE URBANO					Euro:		Area di enti urbani e promiscui	

I redditi contraddistinti da (\*) indicano che il reddito dominicale è stato calcolato tenendo conto delle deduzioni.

[Intestati](#)

[Visura Per Immobile](#)

[Ricerca per Partita](#)

[Indietro](#)



## Ufficio provinciale di: SONDRIO Territorio

Situazione aggiornata al : 15/07/2014

Dati della ricerca

Catasto: **Fabbricati**

Comune di: **LIVIGNO** Codice: **E621**

Foglio: **41** Particella: **401**

Immobili individuati: **1**

Elenco Immobili

Foglio	Particella	Sub	Indirizzo	Zona cens	Categoria	Classe	Consistenza	Rendita	Partita	Altri Dati
41	401		LIVIGNO VIA GERUS, 3 Piano S2		C/6	1	563 mq	Euro:1.977,20	1000428	

[Intestati](#)

[Visura Per Immobile](#)

[Ricerca per Partita](#)

[Indietro](#)



## Ufficio provinciale di: SONDRIO

### Territorio

---

Situazione aggiornata al : 15/07/2014

Dati della ricerca

Catasto: **Terreni**

Comune di: **LIVIGNO** Codice: **E621**

Foglio: **41** Particella: **210**

Immobili individuati: **1**

Elenco Immobili

Foglio	Particella	Sub	Qualità	Classe	ha	are	ca	Reddito dominicale	Reddito agrario	Partita	Porzioni
41	210		ENTE URBANO	2	90		Euro:			Area di enti urbani e promiscui	

I redditi contraddistinti da (\*) indicano che il reddito dominicale è stato calcolato tenendo conto delle deduzioni.

[Intestati](#)

[Visura Per Immobile](#)

[Ricerca per Partita](#)

[Indietro](#)





## Ufficio provinciale di: SONDRIO Territorio

Situazione aggiornata al : 15/07/2014

Dati della ricerca

Catasto: **Fabbricati**

Comune di: **LIVIGNO** Codice: **E621**

Foglio: **41** Particella: **210**

Immobili individuati: **2**

Ricerca non effettuabile. L'immobile selezionato appartiene alla partita speciale di tipo: Unità immobiliari soppresse.

Elenco Immobili

Foglio	Particella	Sub	Indirizzo	Zona cens	Categoria	Classe	Consistenza	Rendita	Partita	Altri Dati
<input type="radio"/>	41	210	LIVIGNO VIA TEOLA, Piano S1-T - 2-3 - 4-5	D/2				Euro: 39.891,13		SI
<input type="radio"/>	41	210	LIVIGNO						Soppressa	SI

Intestati

Visura Per Immobile

Ricerca per Partita

Indietro



Mod. EP/2 CEU

o Tecnico Erariale di SOMORO

**TRICO**

Sezione U. Foglio 41 Numero 1 Tipo mappa n. 1 Pag. n. di del

**MAPPALI CON RELATIVA DESTINAZIONE** scala 1:1000

**ELABORATO PLANIMETRICO  
DIMOSTRAZIONE GRAFICA MAPPALI CON RELATIVA DESTINAZIONE**

Comune <b>LIVIGNO</b>	Sez. <b>U.</b>	Foglio <b>41</b>	Numero/f. 208/210/209/177/178 sub. 1-2/ 176 SUB. 1-2/ 275 sub. 1-2 /179/ 276 del sub. 1-20
--------------------------	-------------------	---------------------	---

NUMERO	Sub.	Ubicazione via / Piazza	Piano/i	DESCRIZIONE
--------	------	----------------------------	---------	-------------

P.ta 1002099				
208	I.C.	via Gerus - LIVIGNO.	P.1./1°/2°/3°	HOTEL CAMERE
210	I.C.	via Gerus - LIVIGNO.	P.1./1°/2°/3°	HOTEL CAMERE
209	I.C.	via Gerus - LIVIGNO.	P.1./1°/2°/3°	HOTEL CAMERE
177	I.C.	via Gerus - LIVIGNO.	1°/2°/3°/4°/5°	HOTEL CAMERE
178	2	via Gerus - LIVIGNO.	P.1./1°/2°	HOTEL SERVIZI VARI + CAMERE
176	1	via Gerus - LIVIGNO.	S1°/ P.T. /1°/2°/3°/4°	HOTEL SERVIZI VARI + CAMERE
275	1	via Gerus - LIVIGNO.	S1°	HOTEL SERVIZI VARI
179		via Gerus - LIVIGNO.	AREA URBANA	AREA URBANA di mq. 1.81.62.
178	1	via Gerus - LIVIGNO.	1°	PIZZERIA

P.te varie				
276	dal a 20	via Gerus - LIVIGNO.	S.1°/P.T. /1°/2°/3°	VEDI ELABORATO GARICO RELATIVO AL mapp. 276

P.ta 1000428				
176	2	via Gerus - LIVIGNO.	S.1°	DISCOTECA
275	2	via Gerus - LIVIGNO.	S.1°	DISCOTECA



19 MAG. 1997

**TRICO**

EP/2 prot. 1. EP/2 prot.

19 MAG. 1997



Ufficio Tecnico Erariale di SONDRIO

**ELABORATO PLANIMETRICO**

Pag. n. 1 di 1

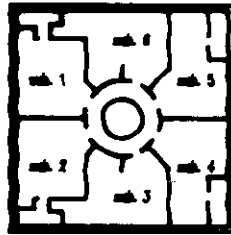
Comune <b>LIVIGNO</b>	Sezione <b>U.</b>	Foglio <b>41</b>	Numero <b>276</b>	Tipo mappale n. del
--------------------------	----------------------	---------------------	----------------------	---------------------

DIMOSTRAZIONE GRAFICA DEI SUBALTERNI ASSEGNATI

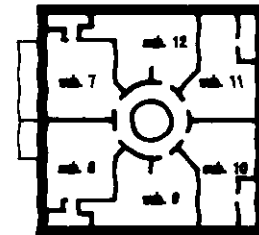
scala 1: 500



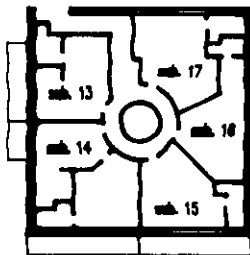
PIANO SEMINTERRATO



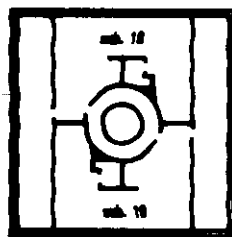
PIANTA PIANO TERRA



PIANTA PIANO PRIMO



PIANTA PIANO SECONDO



PIANTA PIANO TERZO

**LEGENDA :**

FG. 41 N. 276

PIANO SEMINTERRATO  
SUB. 20 : C.T. - LOC. CONTATORI

PIANO TERRA  
SUB. 1 - 6 : Abitazioni

PIANO PRIMO  
SUB. 7 - 12 : Abitazioni

PIANO SECONDO  
SUB. 13 - 17 : Abitazioni

PIANO TERZO  
SUB. 18 - 19 : Abitazioni

Riservato all'Ufficio Tecnico Erariale

operatore

Protocollo

Sostituisce il presente mod. EP/2 prot.



19 MAG. 1997

Catasto dei Fabbricati - Situazione al 16/07/2014 - Comune di LIVIGNO (E621) - < Foglio: 41 - Particella: 276 - Elaborato planimetrico >

Stampato e sostituito dal mod. EP/2 prot.

MODULARIO  
F. - Catasto - 433



**MINISTERO DELLE FINANZE**  
**DIPARTIMENTO DEL TERRITORIO**

Mod. EP/3 CEU

Ufficio Tecnico Erariale di SONDRIO

**ELABORATO PLANIMETRICO**

ELENCO DEI SUBALTERNI ASSEGNATI

Pag. n. I di I

Comune		Sezione	Foglio	Numero		Tipo mappate		del
LIVIGNO		UNICA	41	276				
Numero	Sub.	UBICAZIONE Via / Piazza	N. civ.	Piano	Scala	int.	DESCRIZIONE	
276	1	Gerus	7	P.T.			Abitazione / monolocale	
276	2	Gerus	7	P.T.			Abitazione / monolocale	
276	3	Gerus	7	P.T.			Abitazione / monolocale	
276	4	Gerus	7	P.T.			Abitazione / monolocale	
276	5	Gerus	7	P.T.			Abitazione / monolocale	
276	6	Gerus	7	P.T.			Abitazione / monolocale	
276	7	Gerus	7	P.1°			Abitazione / monolocale	
276	8	Gerus	7	P.1°			Abitazione / monolocale	
276	9	Gerus	7	P.1°			Abitazione / monolocale	
276	10	Gerus	7	P.1°			Abitazione / monolocale	
276	11	Gerus	7	P.1°			Abitazione / monolocale	
276	12	Gerus	7	P.1°			Abitazione / monolocale	
276	13	Gerus	7	P.2°			Abitazione / monolocale	
276	14	Gerus	7	P.2°			Abitazione / bilocale	
276	15	Gerus	7	P.2°			Abitazione / monolocale	
276	16	Gerus	7	P.2°			Abitazione / monolocale	
276	17	Gerus	7	P.2°			Abitazione / monolocale	
276	18	Gerus	7	P.3°			Abitazione / monolocale	
276	19	Gerus	7	P.3°			Abitazione / monolocale	
276	20	Gerus	7	S.1°			centrale termica - loc. contatori	

Catasto dei Fabbricati - Situazione al 16/07/2014 - Comune di LIVIGNO (E621) - < Foglio: 41 - Particella: 276 - Elaborato planimetrico >

Roma - Istituto Poligrafico e Zecca dello Stato - P.V.

**Riservato all'Ufficio Tecnico Erariale**

Protocollo  
Ultima planimetria in atti.  
Sostituisce il presente mod. EP/3 prot.

UFFICIO TECNICO ERARIALE  
SONDRIO  
07382 9V97

ALBO PROV. GEOMETRI  
TECNICO  
Bertolatti  
Mirco  
N. 4188

Data presentazione: 19/05/1997 - Data: 16/07/2014 - n. T222165 - Richiedente: Telematico  
Totale schede: 3 - Formato di acquisizione: A4(210x297) - Formato stampa richiesto: A4(210x297) - Fattore di scala non modificabile

19 MAG. 1997

**PROPRIETA'**  
**COMUNE**  
**LIVIGNO**



## Ufficio provinciale di: SONDRIO

### Territorio

---

Situazione aggiornata al : 23/10/2014

Dati della ricerca

Catasto: **Terreni**

Comune di: **LIVIGNO** Codice: **E621**

Foglio: **41** Particella: **180**

Immobili individuati: **1**

Elenco Immobili

	Foglio	Particella	Sub	Qualità	Classe	ha	are	ca	Reddito dominicale	Reddito agrario	Partita	Porzioni
<input checked="" type="radio"/>	41	180		PASCOLO	2	23	90		Euro:1,85	Euro:1,11	336	

I redditi contraddistinti da (\*) indicano che il reddito dominicale è stato calcolato tenendo conto delle deduzioni.

[Intestati](#)

[Visura Per Immobile](#)

[Ricerca per Partita](#)

[Indietro](#)



## Ufficio provinciale di: SONDRIO

### Territorio

---

Situazione aggiornata al : 23/10/2014

Immobile selezionato

Catasto: **Terreni** Comune: **LIVIGNO** Codice: **E621**  
Foglio: **41** Particella: **180**

Elenco Intestati

Nominativo o denominazione	Codice fiscale	Titolarità	Quota	Altri dati
<input checked="" type="radio"/> COMUNE DI LIVIGNO con sede in LIVIGNO (SO)	83000850145	Proprieta'	1000/1000	

Immobili

Visura per Soggetto

Indietro