



Comune di LIVIGNO

Provincia di SONDRIO



Titolo:

**P.I.I. PER LA RIQUALIFICAZIONE E RIORGANIZZAZIONE
FUNZIONALE DEL COMPLESSO ALBERGHIERO E
COMMERCIALE DI PROPRIETA' VALFIN SPA**

Committente:

Società VALFIN S.p.A.

Progettista:

Arch. DE GIOVANNI MAURO

STUDIO TECNICO ASSOCIATO

Arch. DE GIOVANNI MAURO - Ing. SCALCO VIRGILIO

Via Nazionale, 123 - 23030 Villa di Tirano (SO) - P.IVA: 00500640149

Tel. (0342) 703098 - Fax (0342) 704290 - Email: m.degiovanni@archiworld.it

Timbro:

Timbro:

Collaboratore :

Allegato

**STATO DI FATTO
COMPUTO DELLE SLP AUTORIZZATE
HOTEL SAN CARLO E DISCOTECA CIELO**

N° tavola

S 2.2.1

Data:

NOVEMBRE 2014

Rif. tavola

Scala del disegno

1 : 400

Aggiornamento:

RIEPILOGO CALCOLO SUPERFICIE LORDA ESISTENTE "HOTEL SAN CARLO"

CASA 1		
TERZO LIVELLO	$14,00 \times 13,60 =$	190,40 mq
QUARTO LIVELLO	$14,00 \times 13,60 =$	190,40 mq
QUINTO LIVELLO	$14,00 \times 13,60 =$	190,40 mq
SESTO LIVELLO	$13,60 \times 8,20 =$	111,52 mq

TOTALE CASA 1 **682,72 mq**

CASA 2		
SECONDO LIVELLO	$13,90 \times 13,90 =$	193,21 mq
TERZO LIVELLO	$13,90 \times 13,90 =$	193,21 mq
QUARTO LIVELLO	$13,90 \times 13,90 =$	193,21 mq
QUINTO LIVELLO	$13,90 \times 8,40 =$	116,76 mq

TOTALE CASA 2 **696,39 mq**

CASA 4		
SECONDO LIVELLO	$13,90 \times 13,90 =$	193,21 mq
TERZO LIVELLO	$13,90 \times 13,90 =$	193,21 mq
QUARTO LIVELLO	$13,90 \times 13,90 =$	193,21 mq
QUINTO LIVELLO	$13,90 \times 13,90 =$	193,21 mq
SESTO LIVELLO	$(6,24 \times 2,60) \times 2 + ((1,60 \times 2,60) \times 2) + ((5,50 \times 5,50 \times 3,14) / 4) =$	64,51 mq

TOTALE CASA 4 **837,35 mq**

CASA 5		
PRIMO LIVELLO	$14,00 \times 13,50 =$	189,00 mq
SECONDO LIVELLO	$13,50 \times 14,00 =$	189,00 mq
TERZO LIVELLO	$13,50 \times 14,00 =$	189,00 mq
QUARTO LIVELLO	$13,50 \times 14,00 =$	189,00 mq
QUINTO LIVELLO	$(6,30 \times 2,60) \times 2 + (((2,57 + 2,03) / 2) \times 2,72) \times 2 + ((5,10 \times 5,10 \times 3,14) / 4) =$	65,69 mq

TOTALE CASA 5 **821,69 mq**

CASA 6		
SECONDO LIVELLO	$(14,50 \times 14,70) - (4 \times (3,50 \times 0,80)) =$	207,55 mq
TERZO LIVELLO	$(14,50 \times 14,70) - (4 \times (3,40 \times 0,80)) =$	202,27 mq
QUARTO LIVELLO	$(14,50 \times 14,70) - (4 \times (3,40 \times 0,84)) =$	201,73 mq
QUINTO LIVELLO	$(14,50 \times 14,70) - (4 \times (3,40 \times 0,84)) =$	201,73 mq
SESTO LIVELLO	$(3,40 \times 5,35) \times 2 + (2,80 \times 1,65) \times 2 + (((2,19 + 1,37) / 2) \times 1,85) \times 4 + (5,05 \times 5,05 \times 3,14) / 4 =$	78,71 mq

TOTALE CASA 6 **892,08 mq**

CASA 7		
PRIMO LIVELLO	$14,00 \times 14,00 =$	196,00 mq
SECONDO LIVELLO	$(14,00 \times 14,00) =$	196,00 mq
TERZO LIVELLO	$(14,00 \times 14,00) =$	196,00 mq
QUARTO LIVELLO	$(8,40 \times 14,00) =$	117,60 mq

TOTALE CASA 7 **705,60 mq**

BLOCCO CENTRALE		
PRIMO LIVELLO	$(8,06 \times 6,40) + (11,00 \times 2,60) + (12,60 \times 1,50) + (9,61 \times 4,54) + (6,12 \times 5,70) + (((3,91 + 2,30) / 2) \times 1,07) + (((2,30 + 1,04) / 2) \times 1,48) + (((1,04 + 0,27) / 2) \times 1,72) + ((1,86 \times 0,27) / 2) =$	184,77 mq
SECONDO LIVELLO	$((((12,40 + 13,00) / 2) \times 2,80) + (13,00 \times 8,40) + (9,62 \times 13,70) + (((5,48 + 5,96) / 2) \times 1,20) + (13,00 \times 11,50) + (8,40 \times 2,10) + (10,80 \times 12,20) + (12,05 \times 14,40) =$	762,63 mq
TERZO LIVELLO	$(11,60 \times 15,00) + (11,60 \times 9,40) + (11,15 \times 5,20) + (14,60 \times 12,90) + (14,40 \times 2,90) + (2,35 \times 3,60) + (6,20 \times 2,75) + (6,10 \times 5,40) + ((9,94 \times 6,20) / 2) =$	660,38 mq
QUARTO LIVELLO	$(12,70 \times 8,82) + (9,20 \times 5,58) + (((3,50 + 2,06) / 2) \times 0,96) + (((2,06 + 0,95) / 2) \times 1,32) + (((0,95 + 0,24) / 2) \times 1,58) + ((0,24 \times 1,71) / 2) =$	169,15 mq

TOTALE BLOCCO CENTRALE **1776,93 mq**

BLOCCO PISCINA - CAMERE PERSONALE		
SECONDO LIVELLO	$(8,20 \times 7,60) + (32,37 \times 10,00) + (10,91 \times 8,60) + (5,40 \times 0,40) + (10,80 \times 3,80) + (8,23 \times 4,10) + (4,20 \times 2,30) + (((1,63 \times 0,20) + (0,60 \times 0,20)) =$	566,90 mq
TERZO LIVELLO	$(8,60 \times 11,00) + (14,80 \times 20,10) + (12,90 \times 2,30) + (5,75 \times 30,60) =$	597,70 mq
QUARTO LIVELLO	$(13,03 \times 10,41) + (2,44 \times 0,47) + (1,38 \times 2,81) + (32,93 \times 8,27) =$	413,00 mq

TOTALE BLOCCO PISCINA - CAMERE PERSONALE **1577,60 mq**

COLLEGAMENTI		
TERZO LIVELLO	$(13,60 \times 3,00) + (8,00 \times 3,00) + (12,40 \times 3,40) + (0,50 \times 3,20) + (13,80 \times 3,20) + (2,20 \times 0,10) + (18,20 \times 2,70) + (3,00 \times 4,40) + (3,00 \times 11,75) + (13,75 \times 2,90) + (3,00 \times 3,55) =$	301,06 mq

LOCALE SERVIZIO		
PRIMO LIVELLO	$8,00 \times 4,85 =$	38,80 mq

RISTORANTE		
TERZO LIVELLO	$(30,95 \times 7,15) + (4,00 \times 4,00) =$	237,29 mq

DISCOTECA		
PRIMO LIVELLO	$(1,40 \times 2,20) + (((2,10 + 2,99) / 2) \times 1,45) + (18,10 \times 11,59) + (5,20 \times 9,60) + (9,00 \times 10,20) + (((6,40 + 4,36) / 2) \times 2,20) + (6,40 \times 3,00) + (6,40 \times 18,76) + (7,55 \times 15,00) + (6,10 \times 11,83) + (7,65 \times 13,31) + (((7,75 + 4,54) / 2) \times 1,50) + ((7,51 \times 2,95) / 2) + (32,11 \times 6,80) =$	929,82 mq

LEGENDA

- SUPERFICIE RICETTIVA
- SUPERFICIE DI SERVIZIO
- SUPERFICIE COMMERCIALE
- SUPERFICIE RESIDENZIALE MULTIPROPRIETA' CASA 3

CASA 3		
PRIMO LIVELLO	$14,70 \times 14,70 =$	216,09 mq
SECONDO LIVELLO	$14,70 \times 14,70 =$	216,09 mq
TERZO LIVELLO	$14,70 \times 14,70 =$	216,09 mq
QUARTO LIVELLO	$14,70 \times 8,70 =$	127,89 mq

TOTALE CASA 3 **776,16 mq**

TOTALE SUP. RICETTIVA **4635,83 mq**

TOTALE SUP. RICETTIVA + SUP SERVIZIO **8330,32 mq**

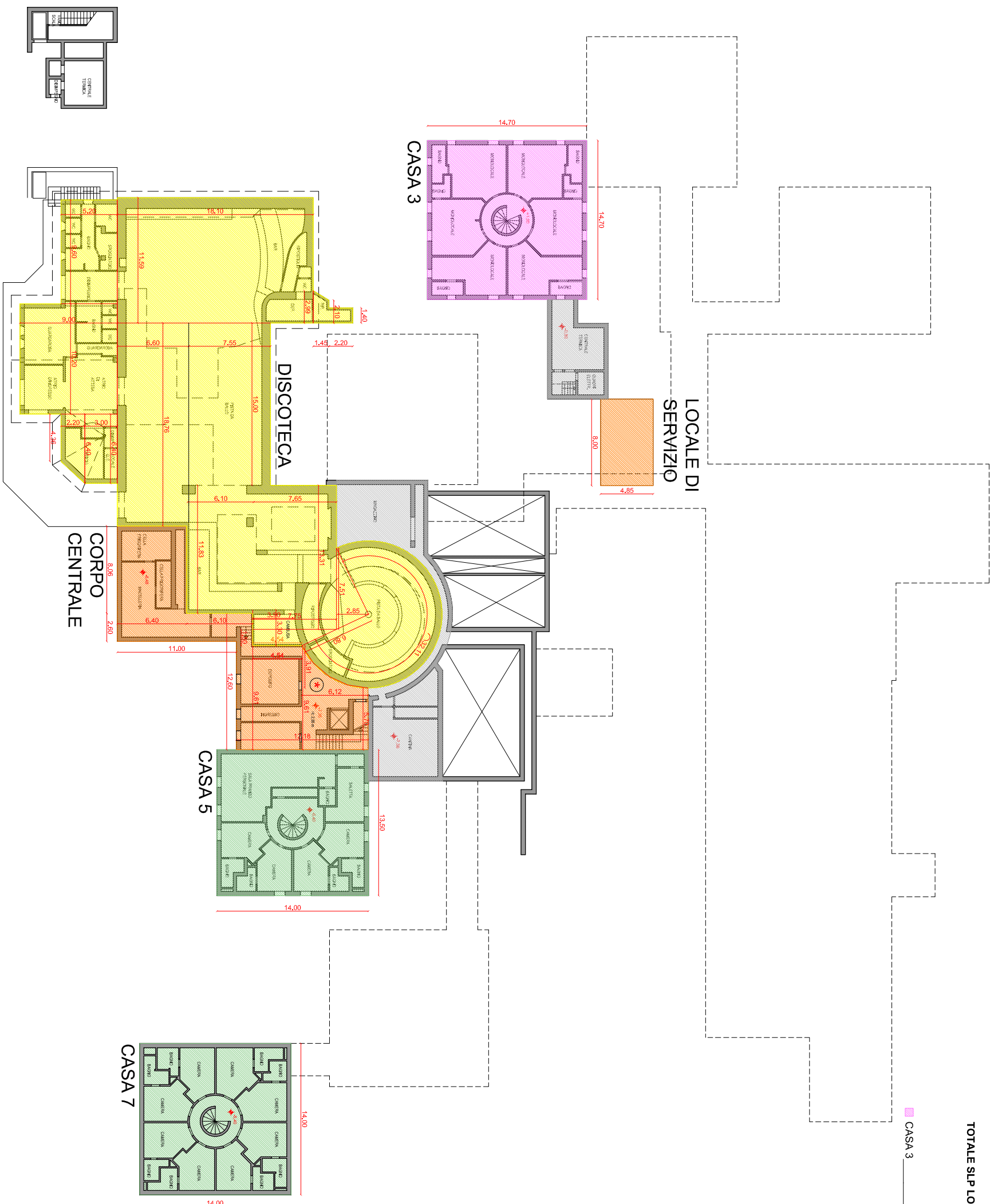
TOTALE SUP. SERVIZIO **3694,39 mq**

TOTALE SUP. COMM. **1167,67 mq**

TOTALE SLP LORDA **9497,89 mq**

PRIMO LIVELLO

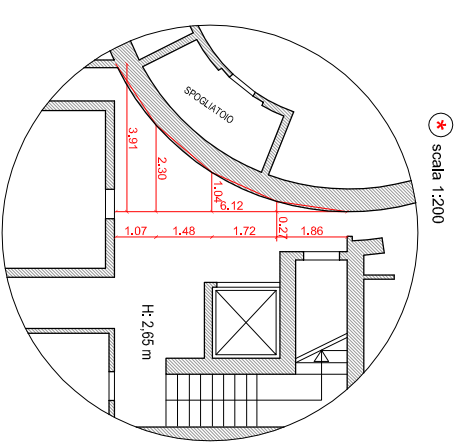
scala 1:400



- LEGENDA**
- SUPERFICIE COMMERCIALE
 - SUPERFICIE DI SERVIZIO
 - SUPERFICIE RICETTIVA
 - SUPERFICIE NON COMPUTABILE AI FINI SLP
 - SUPERFICIE RESIDENZIALE
 - MUL TIPROPRIETA CASA 3

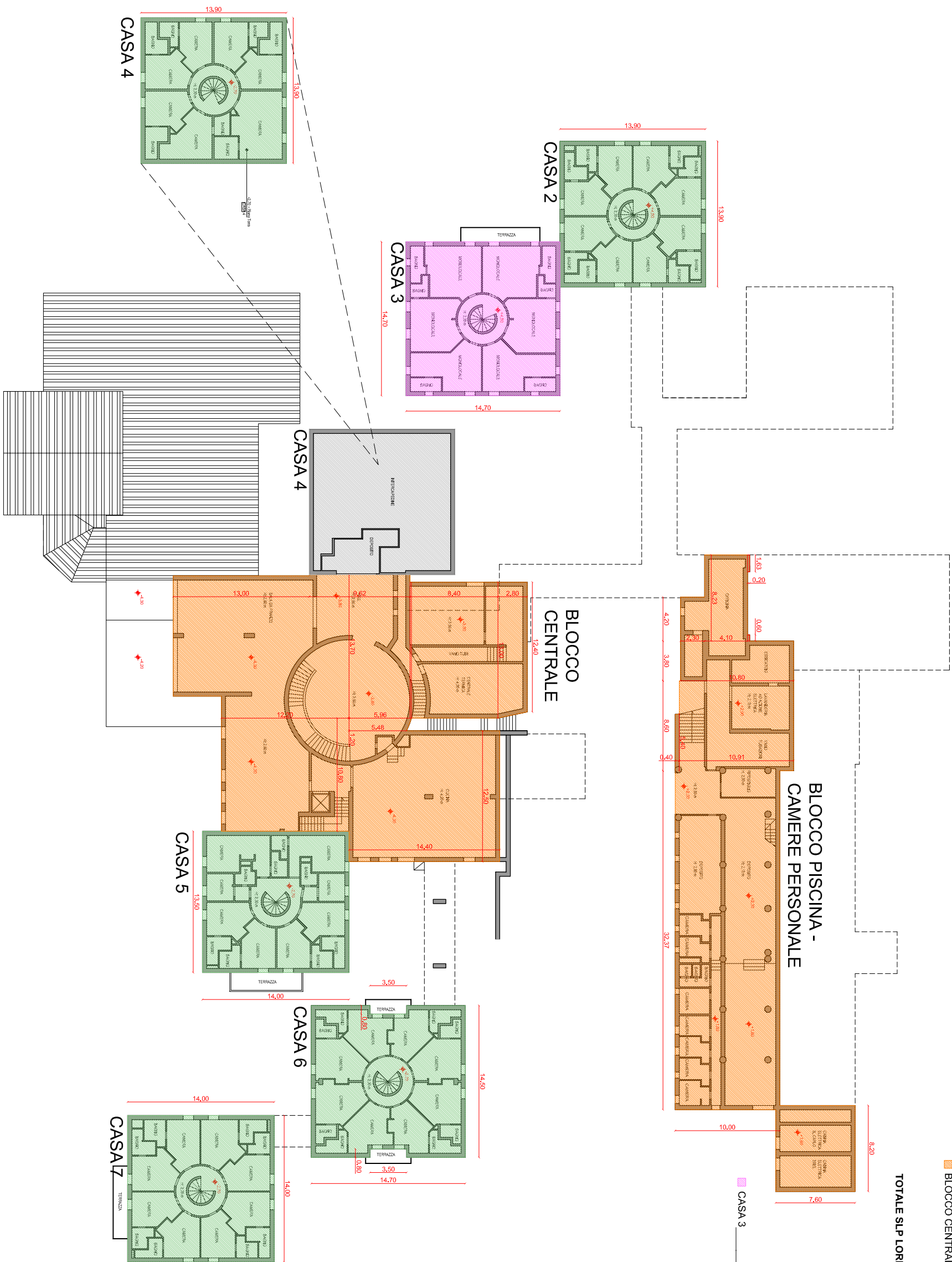
PRIMO LIVELLO	
■ CASA 5	14,00*13,50 = 189,00 mq
■ CASA 7	14,00*14,00 = 196,00 mq
■ BLOCCO CENTRALE	$(8,06*6,40)+(11,00*2,60)+(12,60*1,50)+(9,61*4,54)+(6,12*5,70)+((3,91+2,30)/2)*1,07+(((2,30+1,04)/2)*1,48)+((1,04+0,27)/2)*1,72+((1,86*0,27)/2) = 184,77 \text{ mq}$
■ LOCALE SERVIZIO	$8,00*4,85 = 38,80 \text{ mq}$
■ DISCOTECA	$(1,40*2,20)+((2,10+2,99)/2)*1,45+(18,10*1,59)+(5,20*9,60)+(9,00*10,20)+((6,40+4,36)/2)*2,20+(6,40*3,00)+(6,40*18,76)+(7,55*15,00)+(6,10*1,83)+(7,65*13,31)+(((7,5+4,54)/2)*1,50)+(7,51*2,95)/2+(32,11*6,80) = 929,82 \text{ mq}$
TOTALE SLP LORDA PRIMO LIVELLO	1538,39 mq

■ CASA 3 $14,70*14,70 = 216,09 \text{ mq}$



SECONDO LIVELLO

scala 1:400

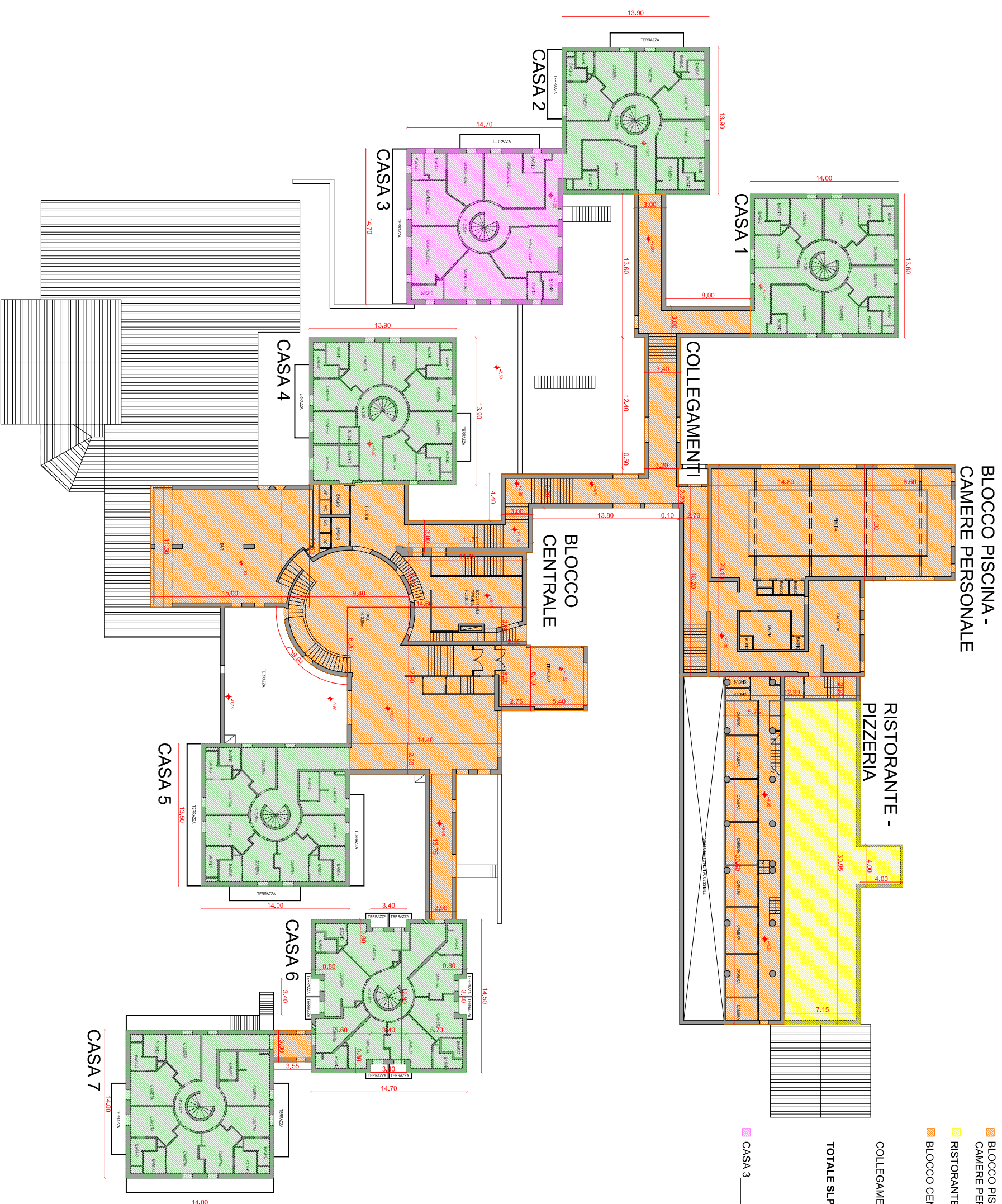


- LEGENDA**
- SUPERFICIE DI SERVIZIO
 - SUPERFICIE RICETTIVA
 - SUPERFICIE NON COMPUTABILE AI FINI SLP
 - SUPERFICIE RESIDENZIALE MULTIPROPRIETA' CASA 3

SECONDO LIVELLO	
 CASA 2	13,90*13,90 = 193,21 mq
 CASA 4	13,90*13,90 = 193,21 mq
 CASA 5	13,50*14,00 = 189,00 mq
 CASA 6	(14,50*14,70)-(4*3,50*0,80) = 207,55 mq
 CASA 7	(14,00*14,00) = 196,00 mq
 BLOCCO PISCINA - CAMERE PERSONALE	(8,20*7,60)+(32,37*10,00)+(10,91*8,60)+(5,40*0,40)+((10,80*3,80)+(8,23*4,10)+(4,20*2,30))+((1,63*0,20)+(0,60*0,20)) = 566,90 mq
 BLOCCO CENTRALE	((12,40+13,00)/2)*2,80+(13,00*8,40)+(9,62*13,70)+((5,48+5,96)/2)*1,20+(13,00*11,50)+(8,40*2,10)+(10,80*12,20)+(12,05*14,40) = 762,63 mq
 CASA 3	14,70*14,70 = 216,09 mq
TOTALE SLP LORDA SECONDO LIVELLO	2308,18 mq

TERZO LIVELLO

scala 1:400



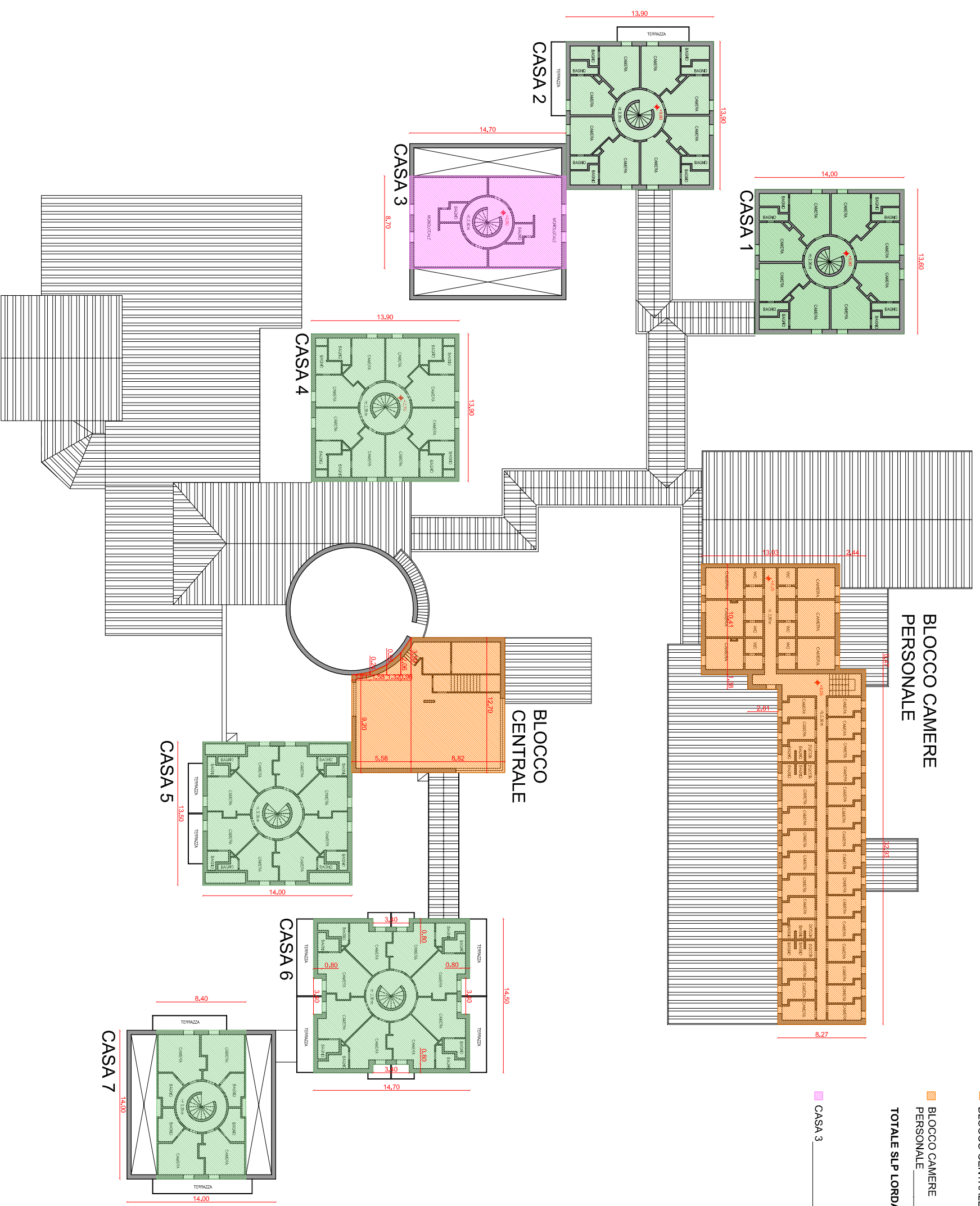
- LEGENDA**
- SUPERFICIE COMMERCIALE
 - SUPERFICIE DI SERVIZIO
 - SUPERFICIE RICETTIVA
 - SUPERFICIE RESIDENZIALE
MULTIPROPRIETA' CASA 3

TERZO LIVELLO	
 CASA 1	14,00*13,60 = 190,40 mq
 CASA 2	13,90*13,90 = 193,21 mq
 CASA 4	13,90*13,90 = 193,21 mq
 CASA 5	13,50*14,00 = 189,00 mq
 CASA 6	(14,50*14,70)+(4*3,40*0,80) = 202,27 mq
 CASA 7	(14,00*14,00) = 196,00 mq
 BLOCCO PISCINA - CAMERE PERSONALE	(8,60*11,00)+(14,80*20,10)+(12,90*2,30)+(5,75*30,60) = 597,70 mq
 RISTORANTE	(30,95*7,15)+(4,00*4,00) = 237,29 mq
 BLOCCO CENTRALE	(11,60*15,00)+(1,60*9,40)+(11,15*5,20)+(14,60*12,90)+ (14,40*2,90)+(2,35*3,60)+(6,20*2,75)+ (6,10*5,40)+(9,94*6,20/2) = 660,38 mq
COLLEGAMENTI	(13,60*3,00)+(8,00*3,00)+(12,40*3,40)+(0,50*3,20)+ (13,80*3,20)+(2,20*0,10)+(18,20*2,70)+(3,00*4,40)+ (3,00*1,75)+(13,75*2,90)+(3,00*3,55) = 301,06 mq
TOTALE SLP LORDA TERZO LIVELLO	2960,52 mq

CASA 3 _____ 14,70*14,70 = _____ 216,09 mq

QUARTO LIVELLO

scala 1:400



- LEGENDA**
- SUPERFICIE DI SERVIZIO
 - SUPERFICIE RICETTIVA
 - SUPERFICIE RESIDENZIALE
 - MULTIPROPRIETA' CASA 3

QUARTO LIVELLO

 CASA 1	14,00*13,60 =	190,40 mq
 CASA 2	13,90*13,90 =	193,21 mq
 CASA 4	13,90*13,90 =	193,21 mq
 CASA 5	13,50*14,00 =	189,00 mq
 CASA 6	(14,50*14,70)-(4*3,40*0,84) =	201,73 mq
 CASA 7	(8,40*14,00) =	117,60 mq
 BLOCCO CENTRALE	(12,70*8,82)+(9,20*5,58)+(((3,50+2,06)/2)*0,96)+ +(((2,06+0,95)/2)*1,32)+(((0,95+0,24)/2)*1,58)+ +((0,24*1,71)/2) =	169,15 mq
 BLOCCO CAMERE PERSONALE	(13,03*10,41)+(2,44*0,47)+(1,38*2,81)+(32,93*8,27) =	413,00 mq
TOTALE SLP LORDA QUARTO LIVELLO		1667,29 mq
 CASA 3	14,70*8,70 =	127,89 mq






QUINTO LIVELLO

scala 1:400

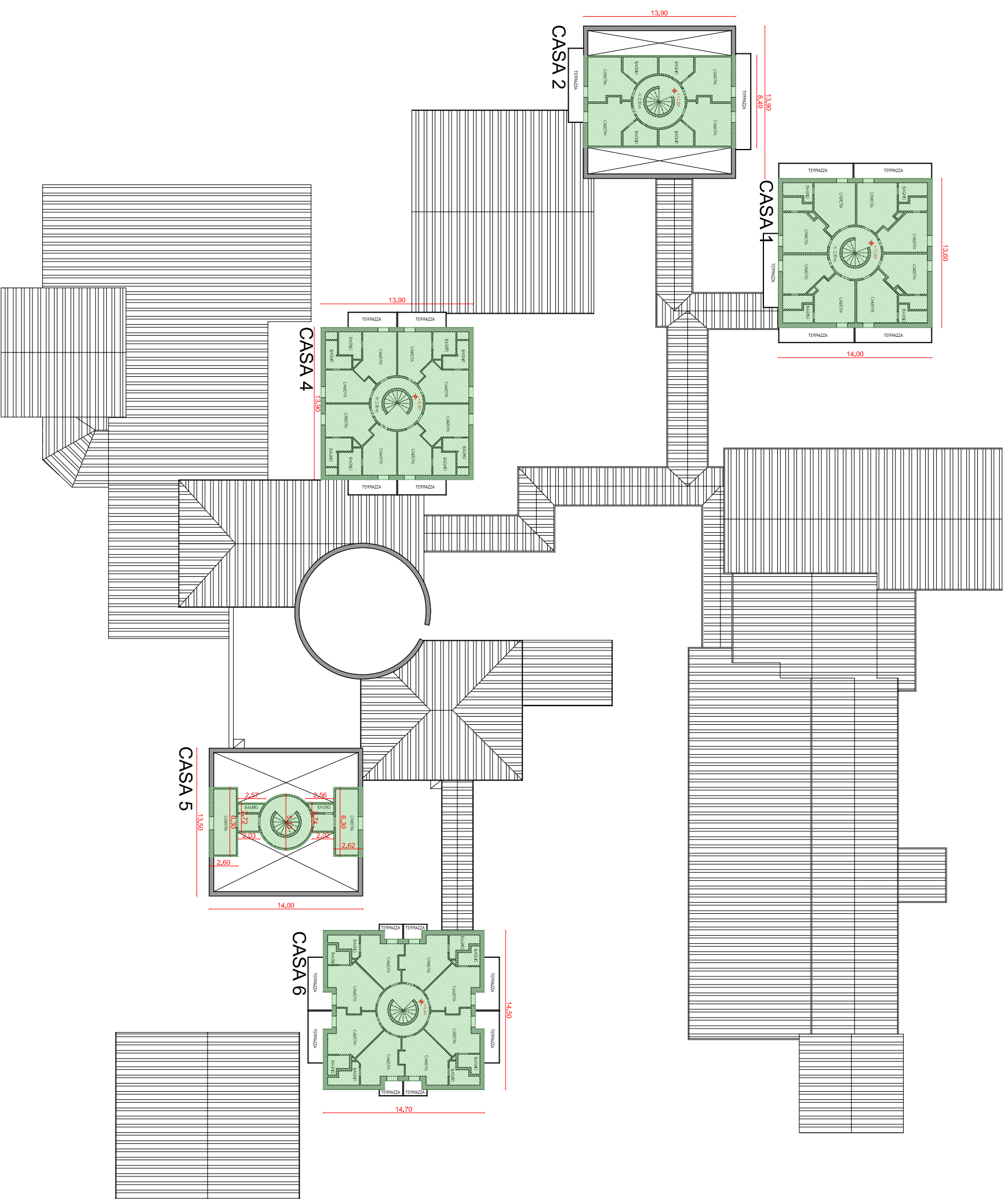
LEGENDA

 SUPERFICIE RICETTIVA

QUINTO LIVELLO

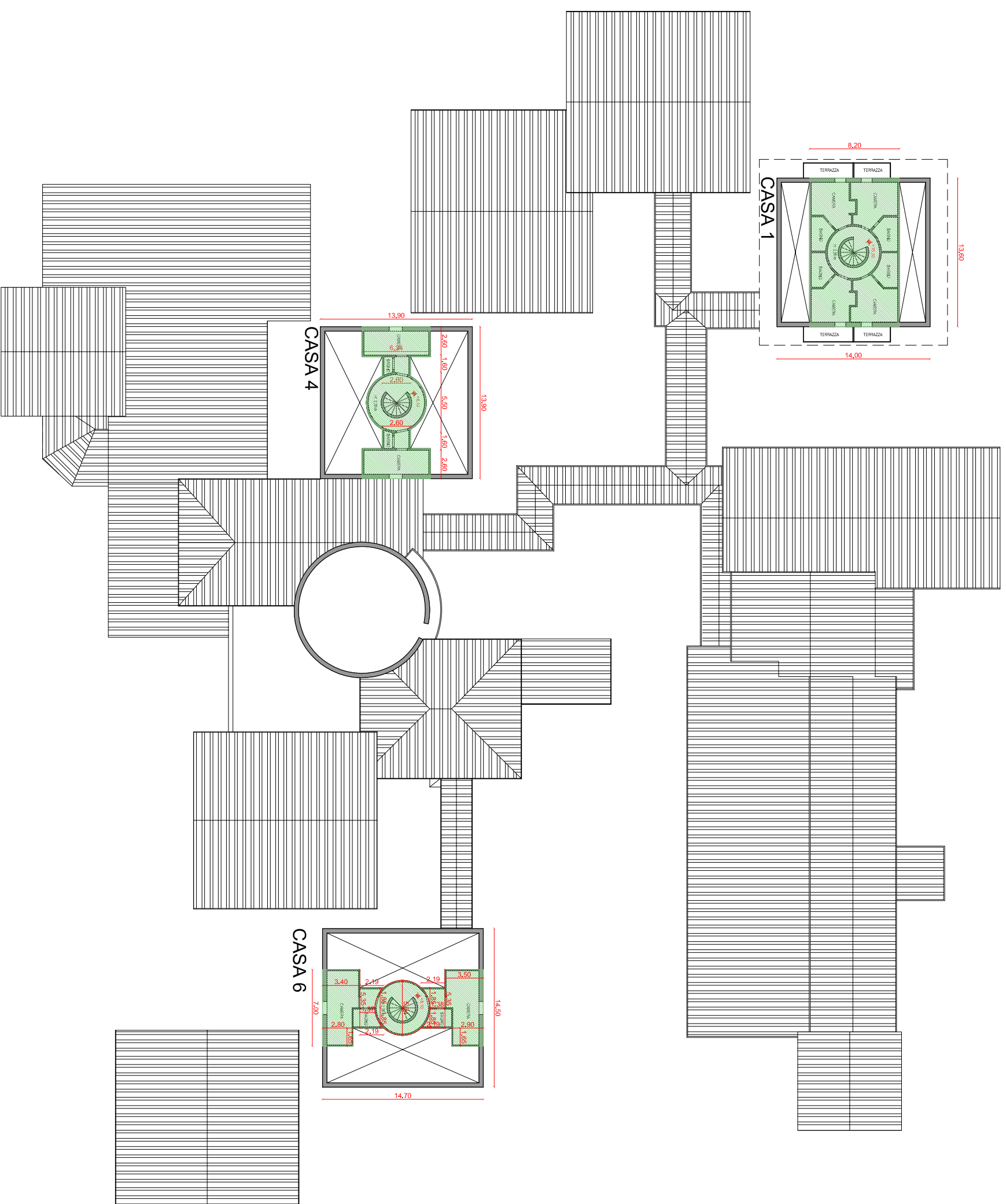
	CASA 1	14,00*13,60 =	190,40 mq
	CASA 2	13,90*8,40 =	116,76 mq
	CASA 4	13,90*13,90 =	193,21 mq
	CASA 5	(6,30*2,60)*2+((2,57+2,03)/2)*2+(5,10*5,10*3,14)/4 =	65,69 mq
	CASA 6	(14,50*14,70)-(4*3,40*0,84) =	201,73 mq

TOTALE SLP LORDA QUINTO LIVELLO 767,79 mq






SESTO LIVELLO

scala 1:400



LEGENDA
 SUPERFICIE RICETTIVA

SESTO LIVELLO	
 CASA 1	$13,60 \times 8,20 =$ <u>111,52</u> mq
 CASA 4	$(6,24 \times 2,60) \times 2 + (1,60 \times 2,60) \times 2 + (5,50 \times 5,50 \times 3,14) / 4 =$ <u>64,51</u> mq
 CASA 6	$(3,40 \times 5,35) \times 2 + (2,80 \times 1,65) \times 2 + ((2,19 + 1,37) / 2) \times 1,85 \times 4 + (6,05 \times 5,05 \times 3,14) / 4 =$ <u>78,71</u> mq

TOTALE SLP LORDA SESTO LIVELLO 254,95 mq