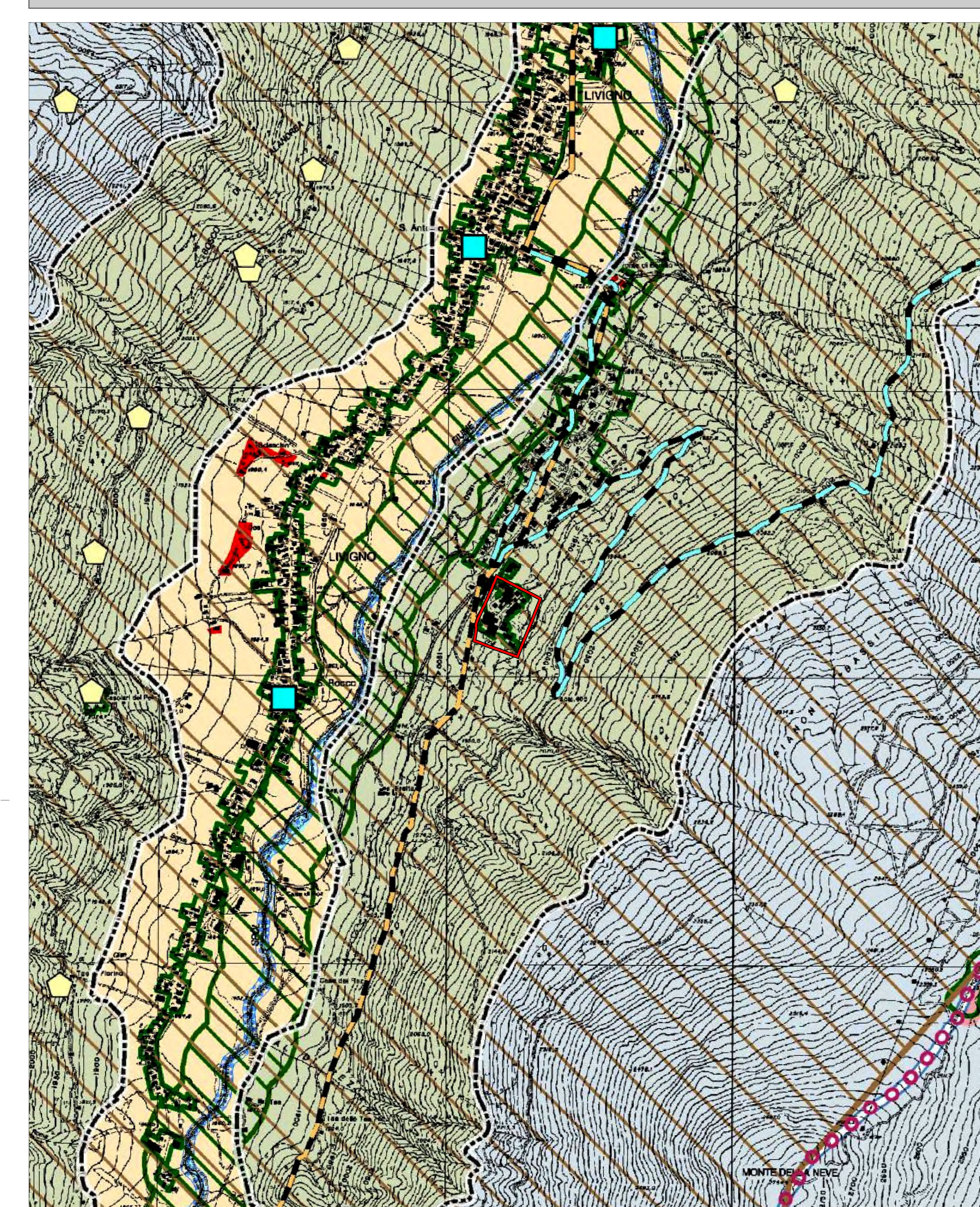
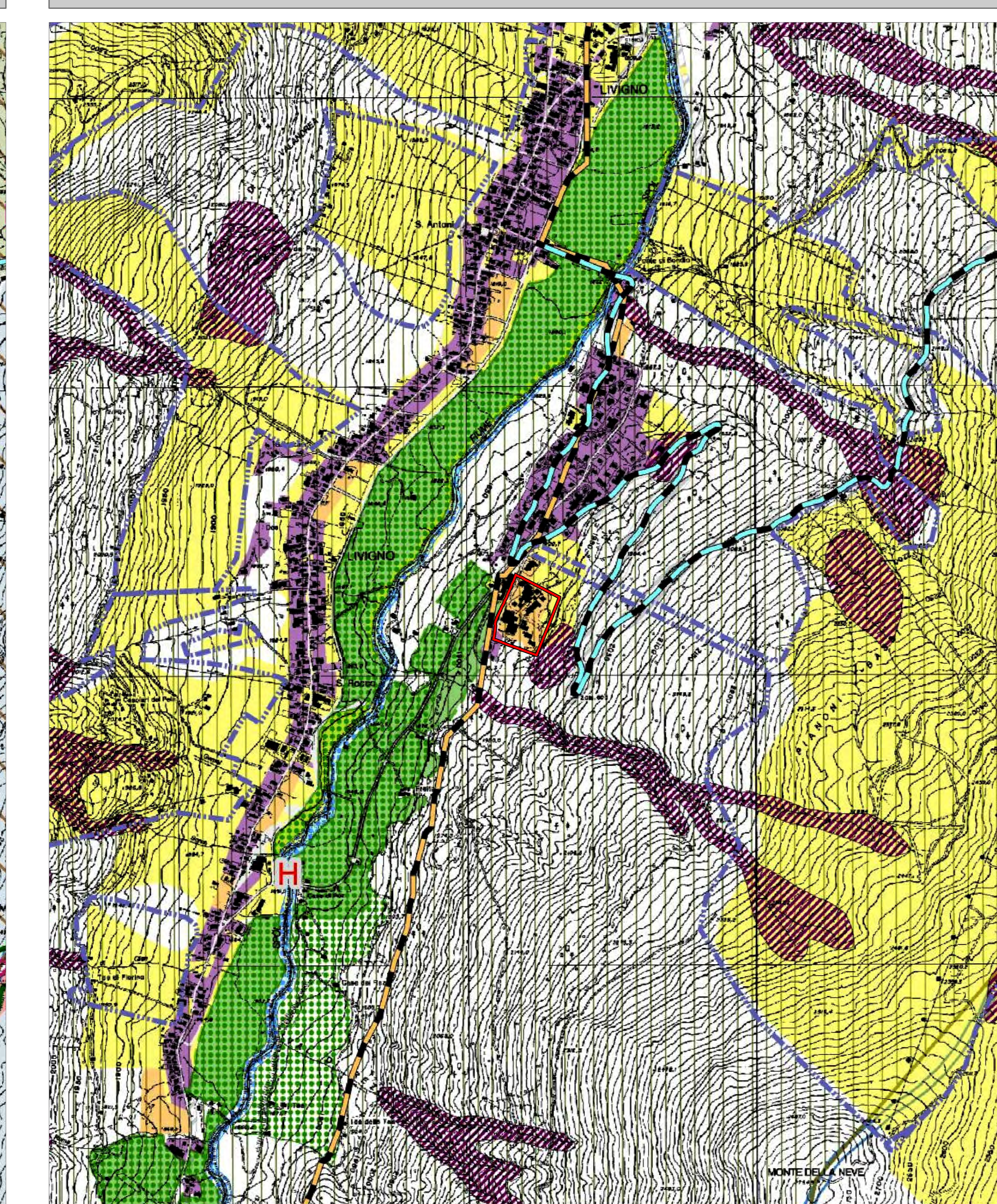


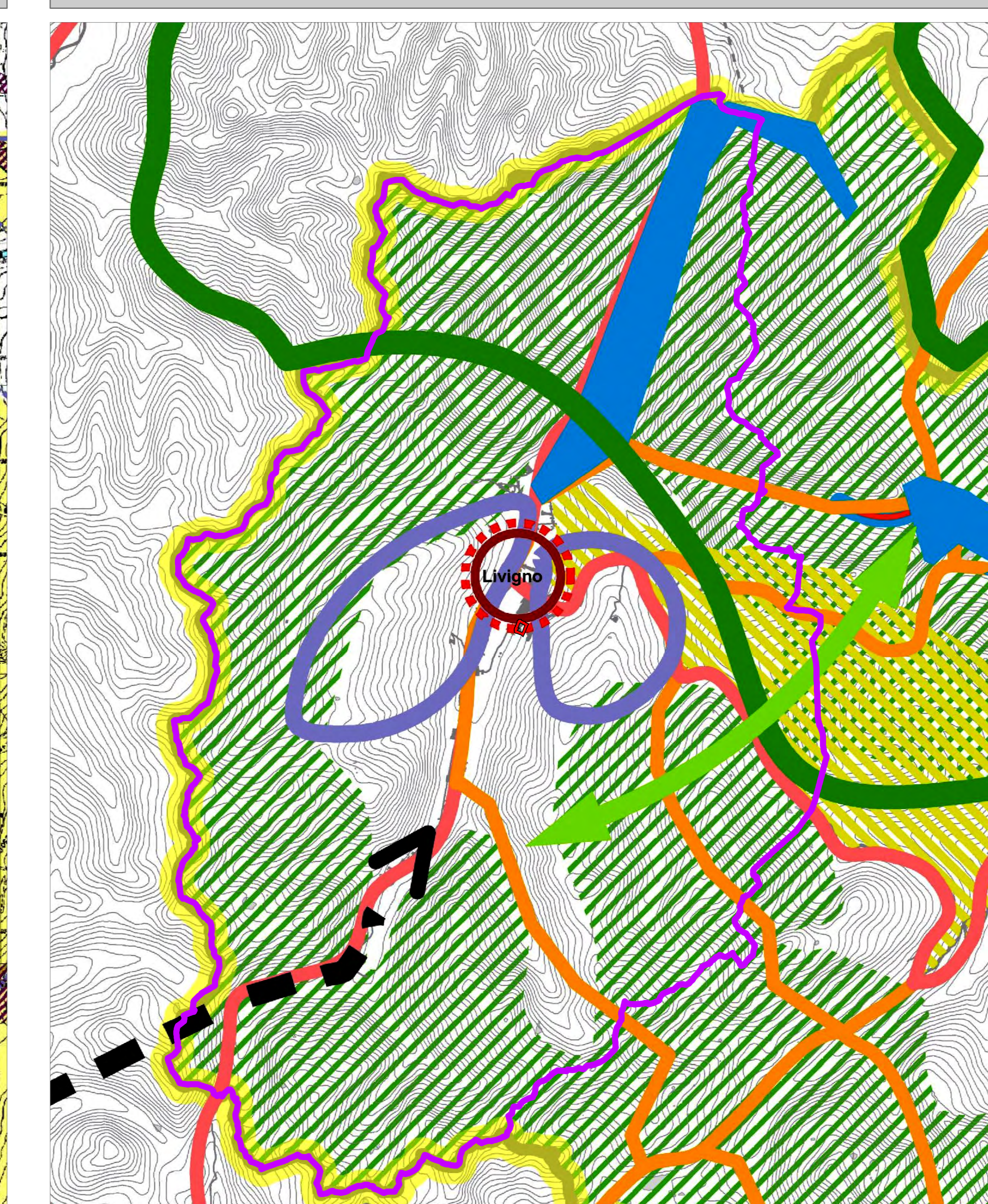
01. P.T.C.P. - ELEMENTI PAESISTICI E RETE ECOLOGICA [cfr. Tav. 4.06 del P.T.C.P.] 1:10000



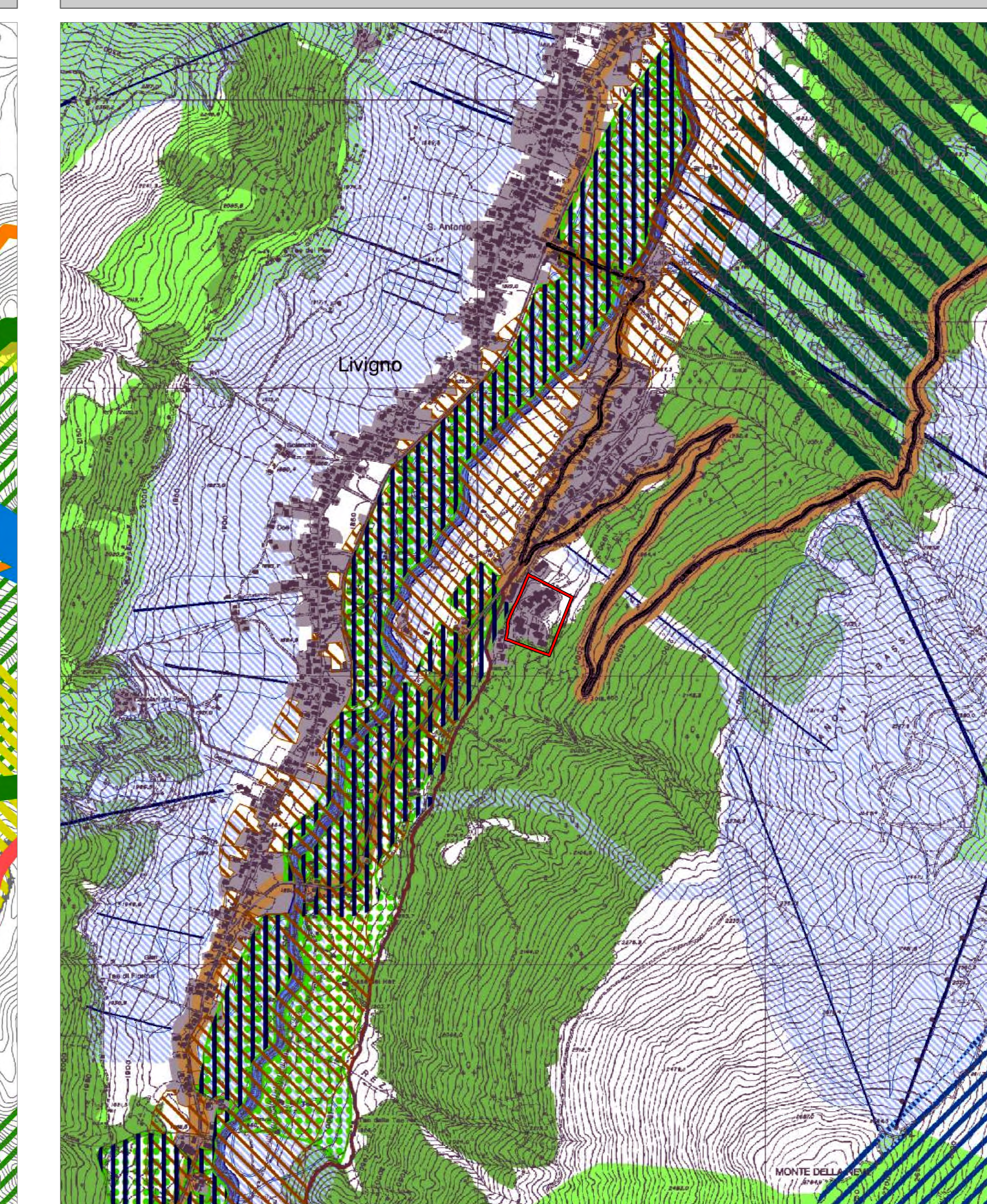
02. P.T.C.P. - PREVISIONI PROGETTUALI STRATEGICHE [cfr. Tav. 6.06 del P.T.C.P.] 1:10000



03. PTR MA V - STRUTTURA SPAZIALE STRATEGICA [cfr. Tav. 2.2 del PTR MA V] 1:60000



04. PTR MA V - INDICAZIONI DI PIANO [cfr. Tav. 2.3D del PTR MA V] 1:10000



Legenda

01. P.T.C.P. - Elementi paesistici e rete ecologica

Biorisanza di interesse storico, architettonico

Non puntuali centrali di centri storici

Area di particolare interesse naturalistico paesistico

Biorisanza estetica visuale e fruibile

Vivenci

Unità tipologiche di paesaggio

Elementi della rete ecologica

Corridoi ecologici

02. P.T.C.P. - Previsioni progettuali strategiche

Previsioni urbanistiche

03. PTR MA V - Struttura spaziale strategica

04. PTR MA V - Indicazioni progettuali

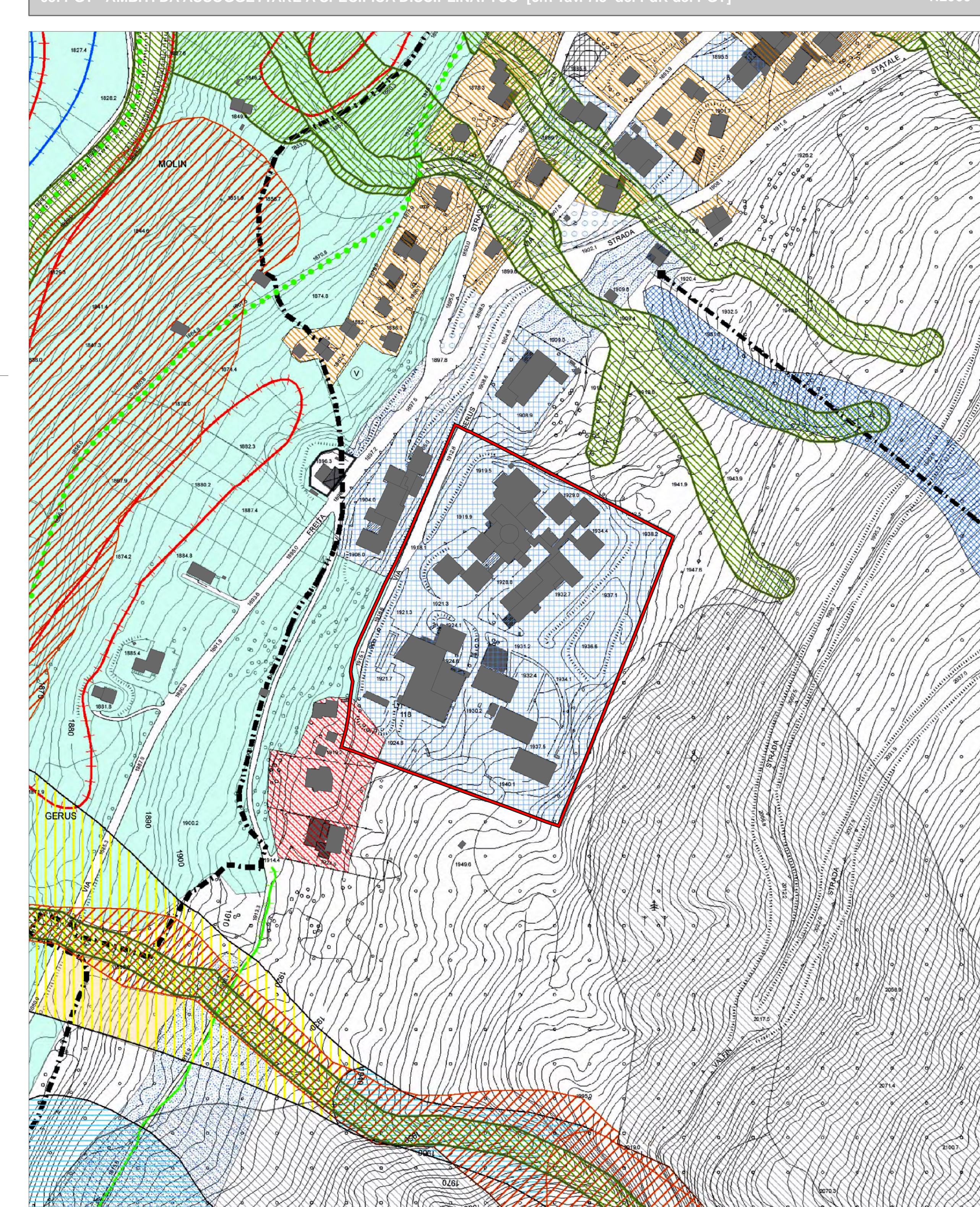
05. P.C.T. - Ambiti da assoggettare a specifica disciplina (Tav. 7.3)

06. P.C.T. - Ambiti da assoggettare a specifica disciplina (spazi aperti)

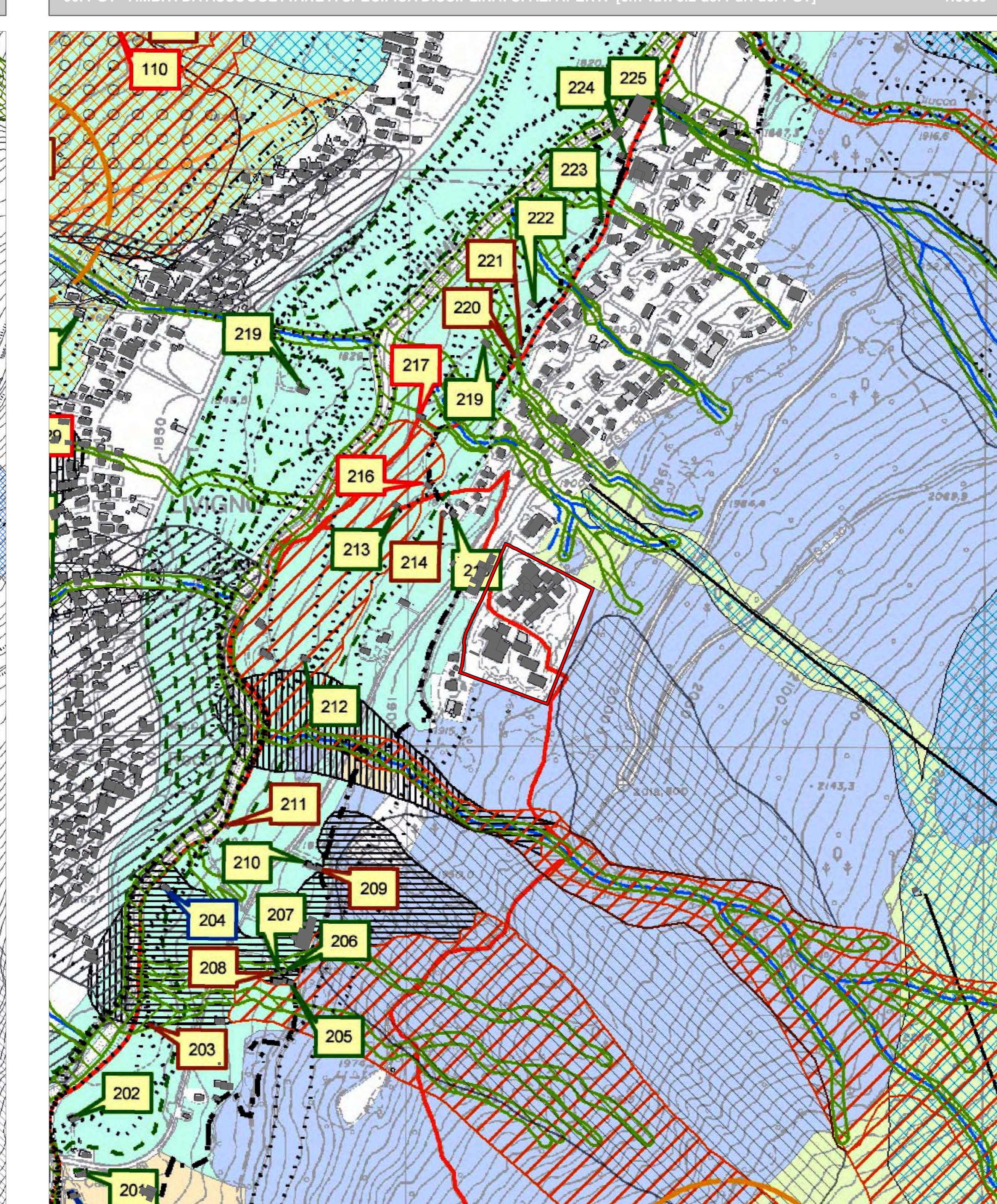
07. P.C.T. - Carta condivisa del paesaggio

08. P.C.T. - Sensibilità del paesaggio

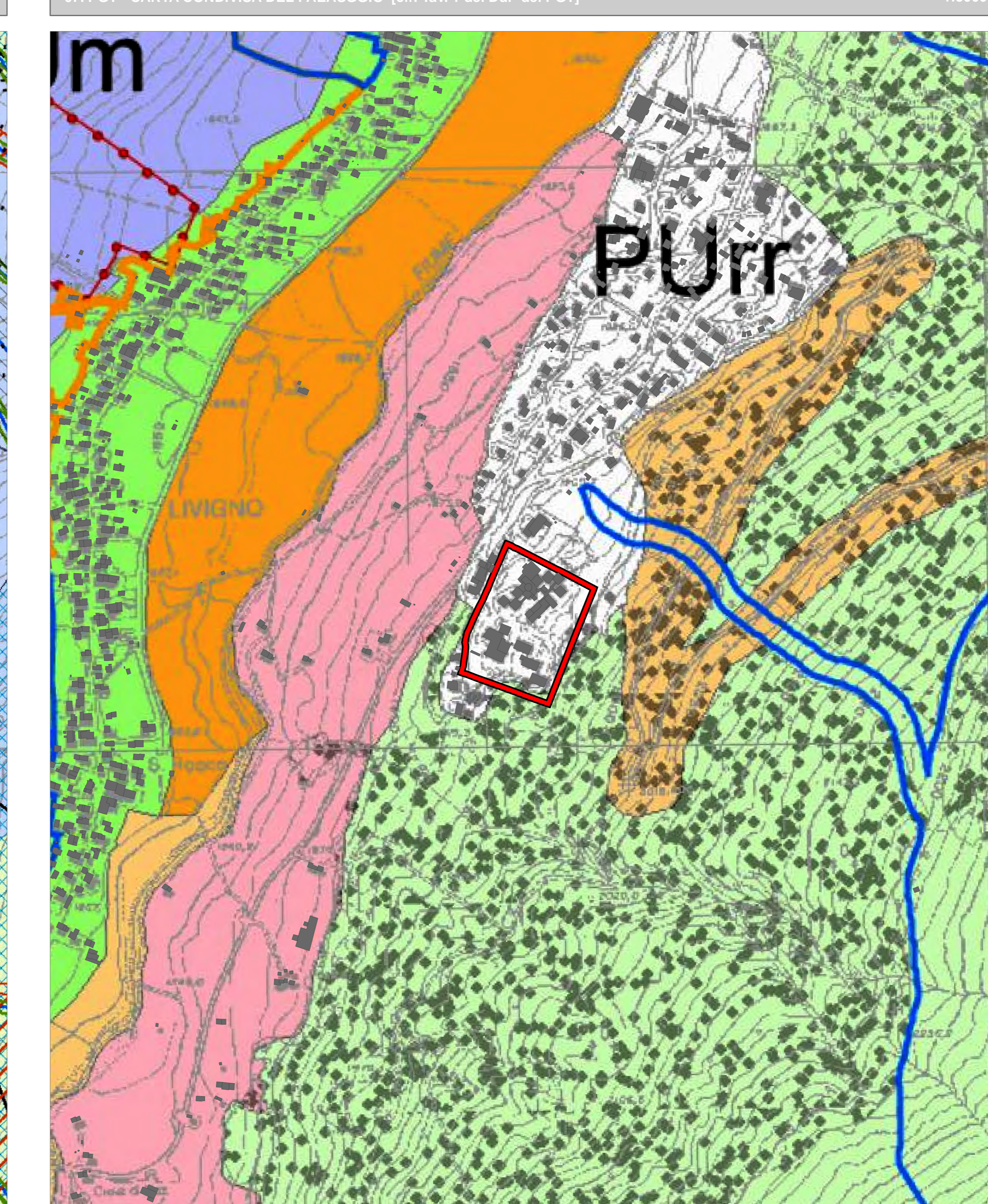
05. PGT - AMBITI DA ASSOGGETTARE A SPECIFICA DISCIPLINA: TUC [cfr. Tav. 7.3 del PdR del PGT] 1:2000



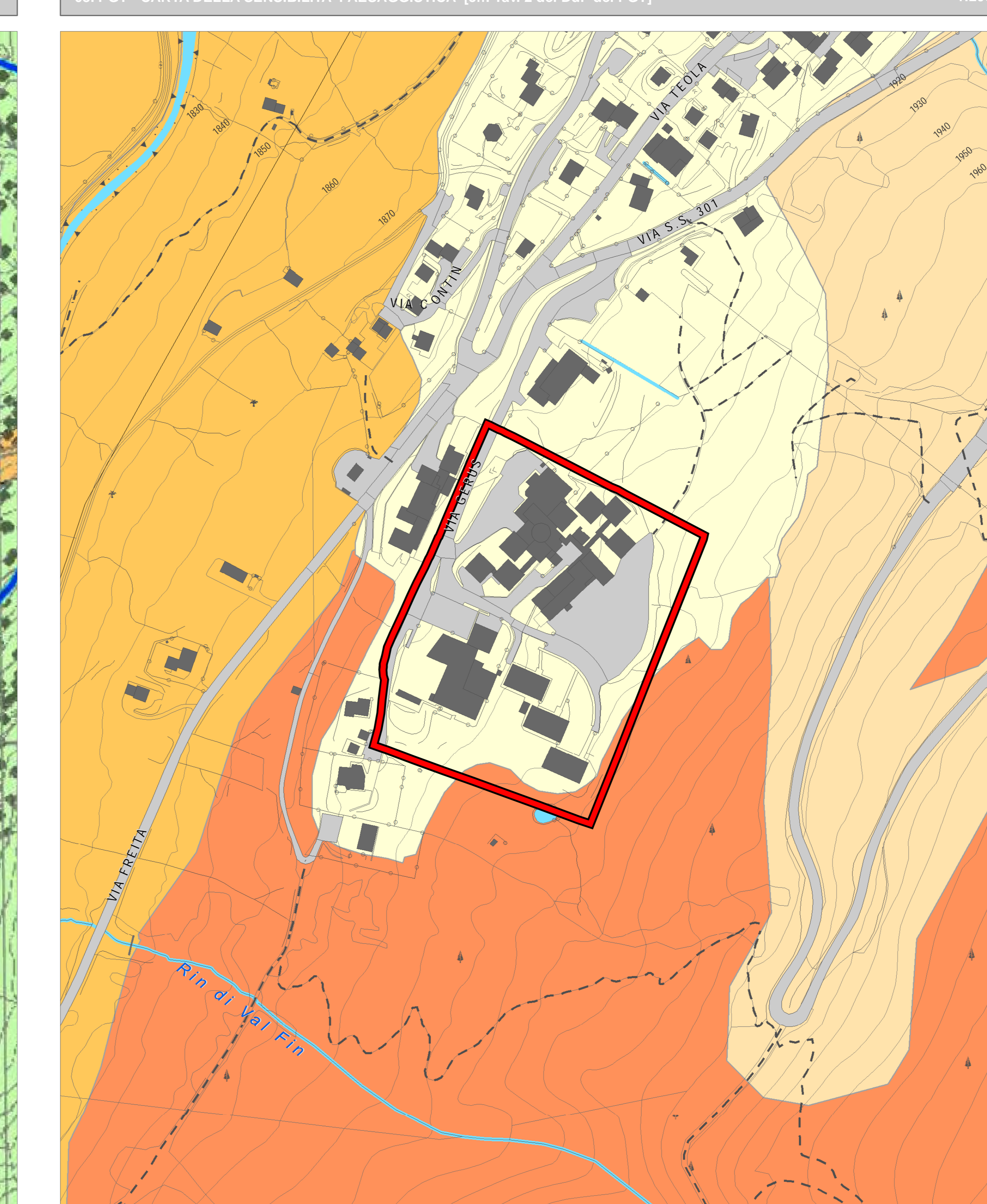
06. PGT - AMBITI DA ASSOGGETTARE A SPECIFICA DISCIPLINA: SPAZI APERTI [cfr. Tav. 5.2 del PdR del PGT] 1:5000



07. PGT - CARTA CONDIVISA DEL PAESOGGIO [cfr. Tav. 1 del DdP del PGT] 1:5000



08. PGT - CARTA DELLA SENSIBILITA' PAESAGGISTICA [cfr. Tav. 2 del DdP del PGT] 1:2000



Comune di LIVIGNO
Provincia di Sondrio

Valfin

P.L.I. PER LA RIQUALIFICAZIONE E RIORGANIZZAZIONE FUNZIONALE DEL COMPLESSO ALBERGHIERO E COMMERCIALE DI PROPRIETA' VALFIN SPA

Società VALFIN S.p.a.

Progettato da:
Arch. DE GIOVANNI MAURO

STUDIO TECNICO ASSOCIATO
Via Cassanese, 121 - 22030 Villa di Tremezzo (CO) - P.IVA 03004040139
Tel. 0342 32006 - Fax 0342 32006 - Email: studiotecnicoassociato@tin.it

PREVISIONI PROGETTUALI A SCALA URBANA E TERRITORIALE

NOVEMBRE 2014

S3.1