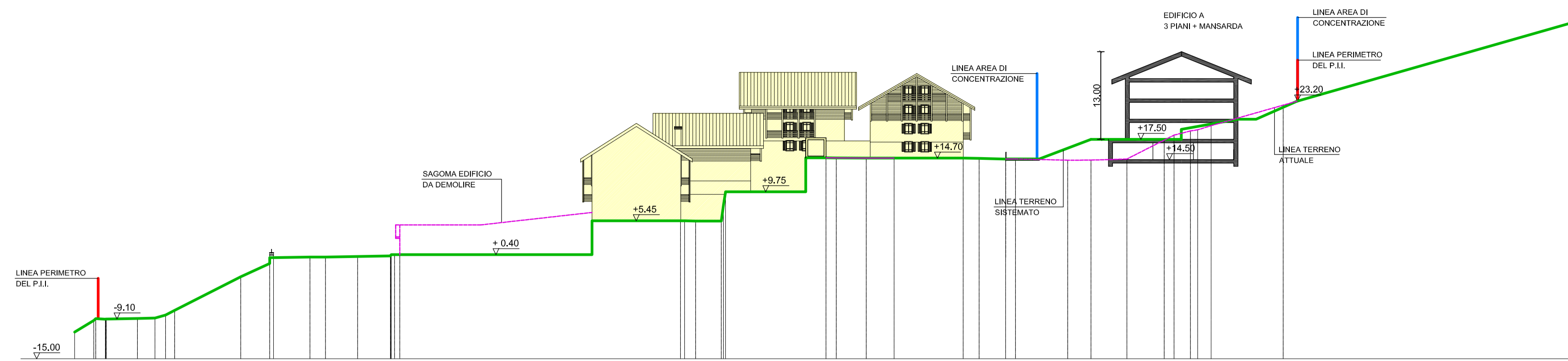
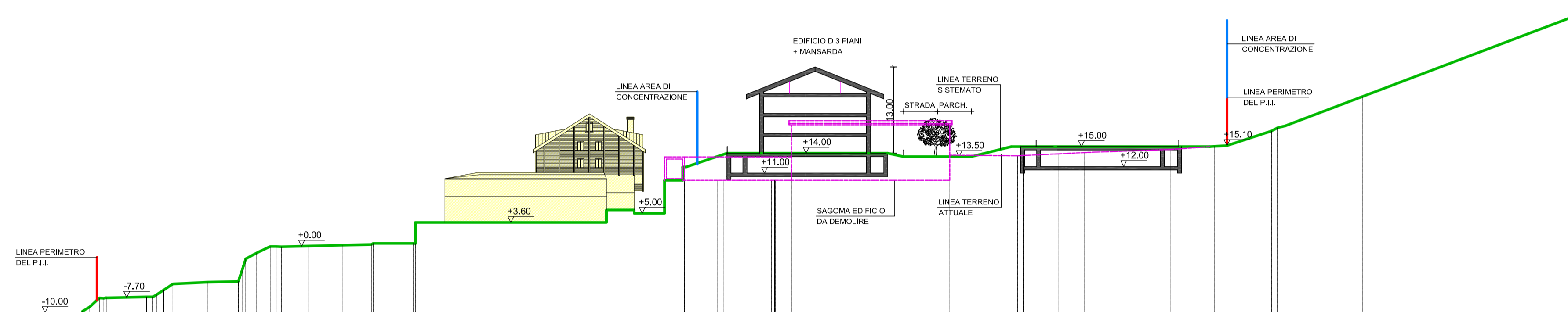


LEGGENDA

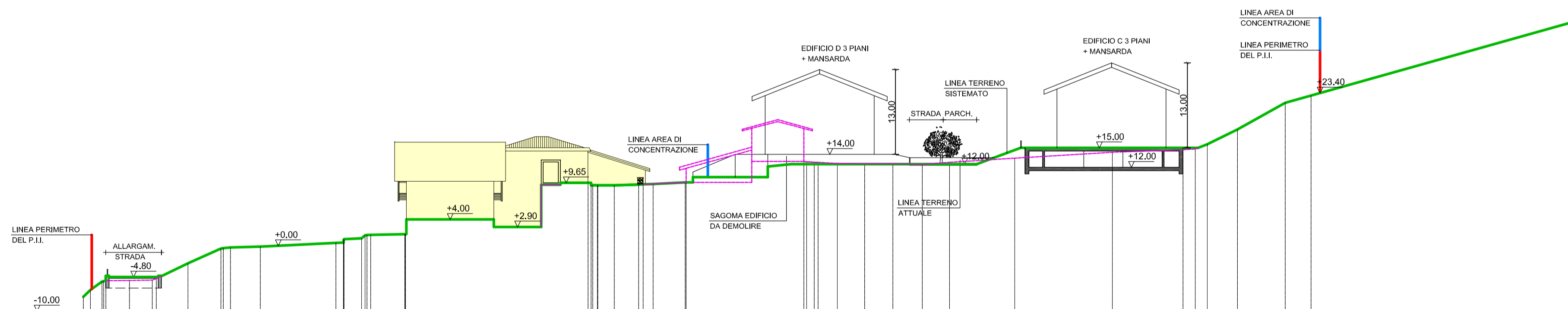
- PERIMETRO PROGRAMMA INTEGRATO DI INTERVENTO
- PERIMETRO AREA DI CONCENTRAZIONE NUOVA RESIDENZA DI SLP PARI A 2817.85
- LINEA TERRENO SISTEMATO
- LINEA TERRENO ATTUALE



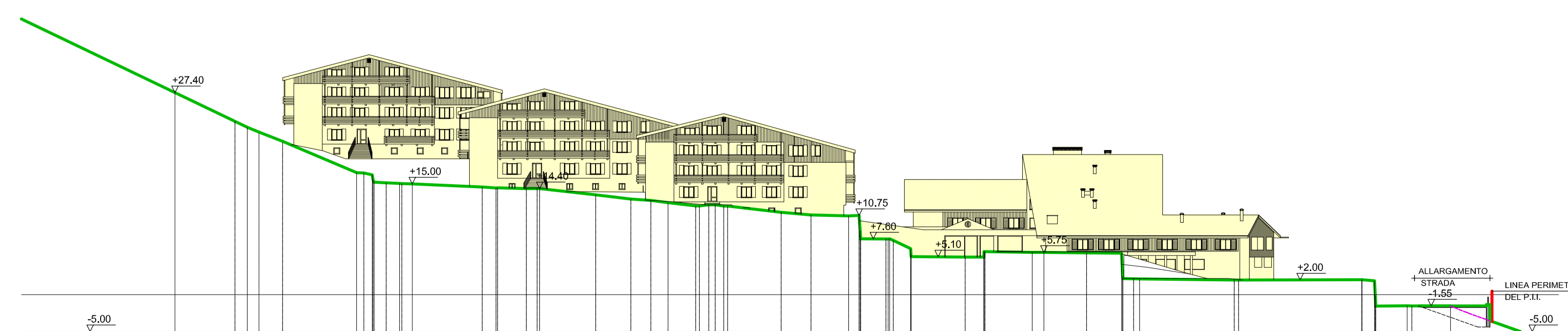
SEZIONE SCHEMATICA 1 - 1      SCALA 1:500



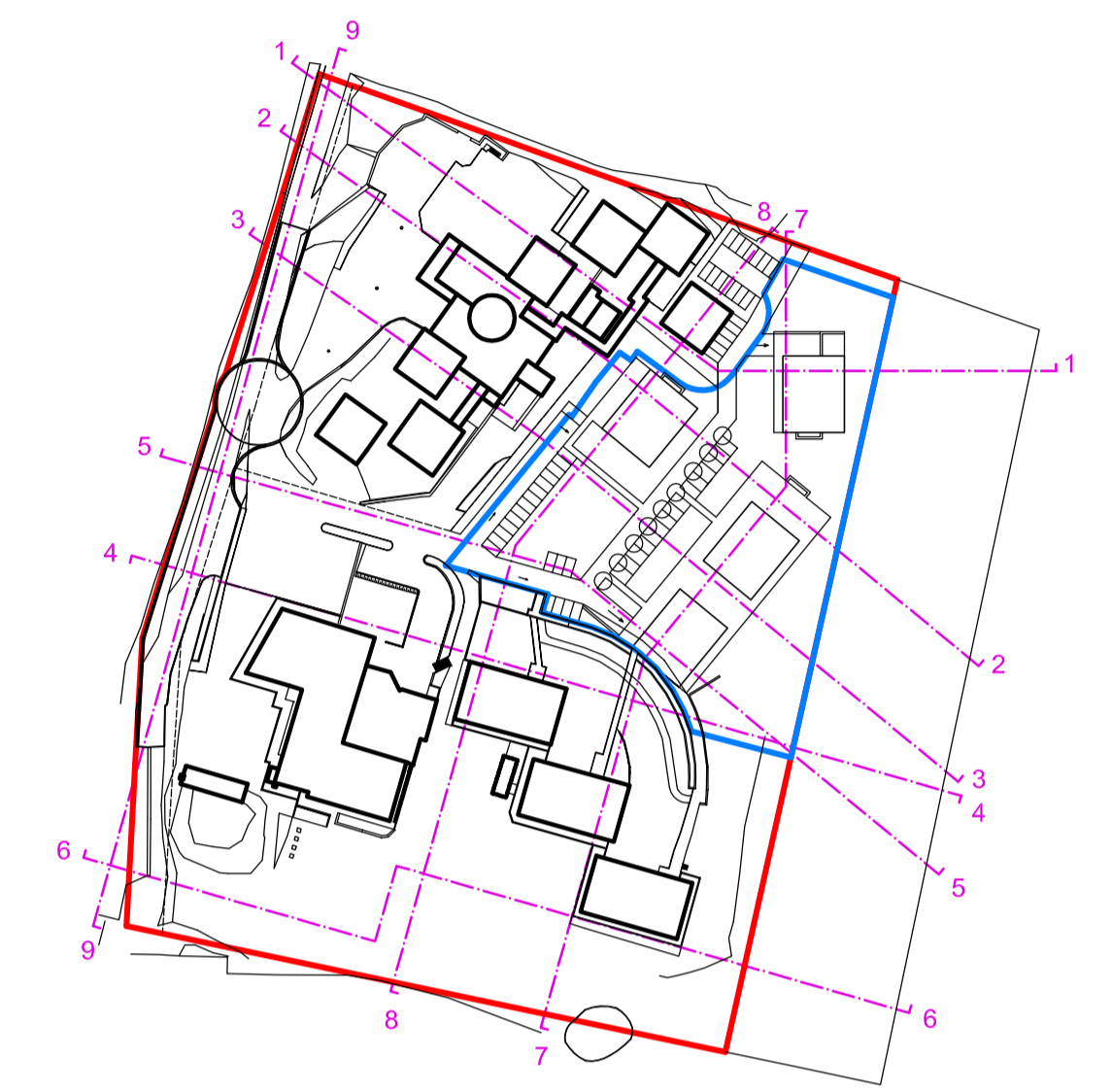
SEZIONE SCHEMATICA 2 - 2      SCALA 1:500



SEZIONE SCHEMATICA 3 - 3      SCALA 1:500



SEZIONE SCHEMATICA 4 - 4      SCALA 1:500



SCHEMA LINEE DI SEZIONE      SCALA 1:2000



Comune di LIVIGNO

Provincia di SONDRIO



Titolo:  
**P.I.I. PER LA RIQUALIFICAZIONE E RIORGANIZZAZIONE FUNZIONALE DEL COMPLESSO ALBERGHIERO E COMMERCIALE DI PROPRIETA' VALFIN SPA**

Committente: Società VALFIN S.p.A.		
Progettista: Arch. DE GIOVANNI MAURO	Timbro:	Timbro:
STUDIO TECNICO ASSOCIATO Arch. DE GIOVANNI MAURO - Ing. SCALCO VIRGILIO Via Nazionale, 123 - 23030 Villa di Tirano (SO) - P.IVA: 00500640149 Tel. (0342) 703098 - Fax (0342) 704290 - Email: m.degiovanni@archiworld.it		
Collaboratore:		
Allegato <b>PROGETTO: SEZIONI SIGNIFICATIVE 1 - 2 - 3 - 4</b> RAPPRESENTAZIONE INDICATIVA		N° tavola <b>P4.4.1</b>
Data: NOVEMBRE 2014	Rif. tavola: 001_R00_CC	Scala del disegno: 1 : 500
Aggiornamento:		