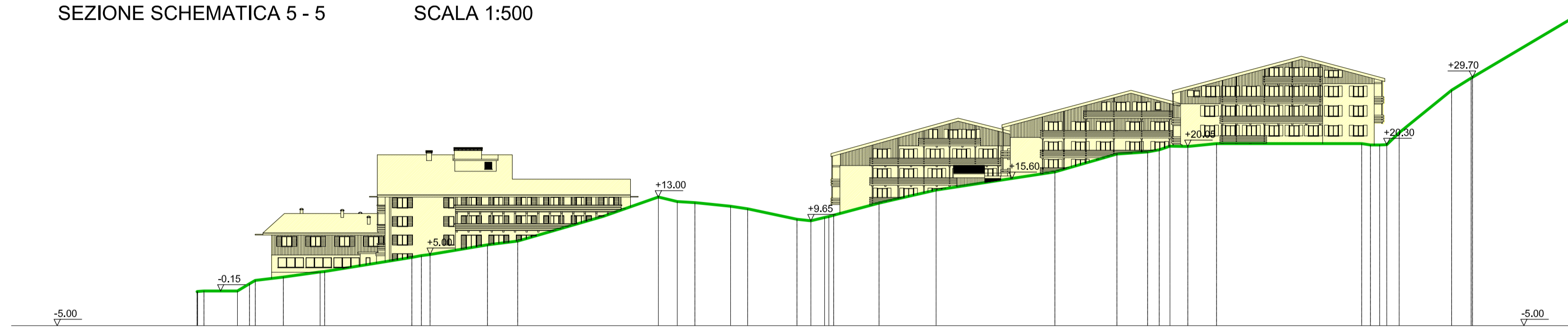
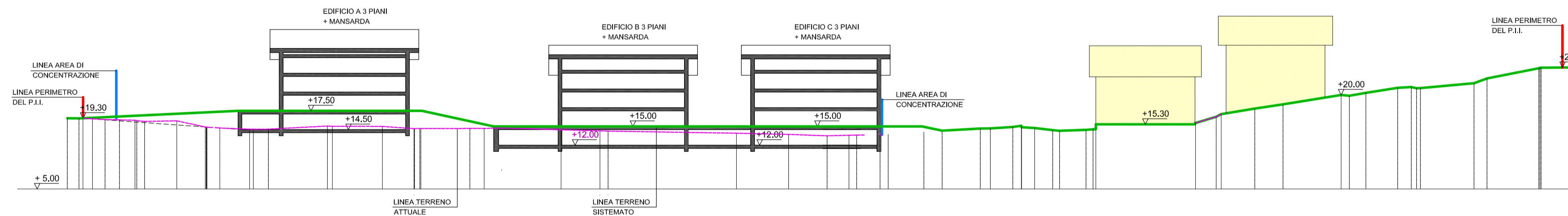


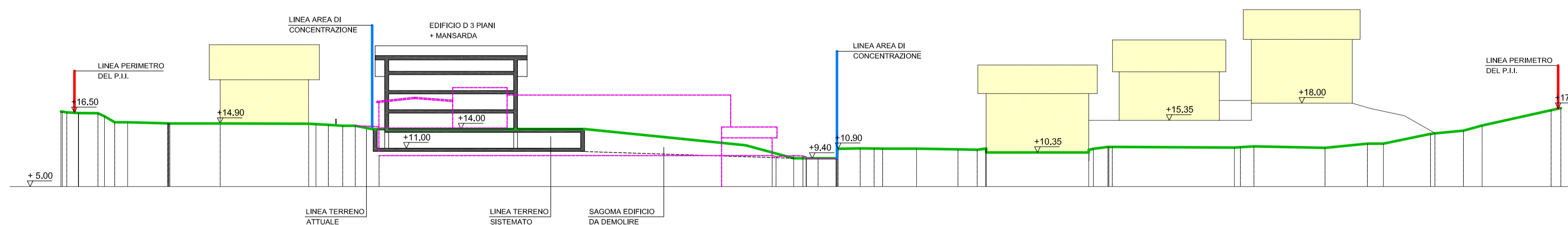
SEZIONE SCHEMATICA 5 - 5 SCALA 1:500



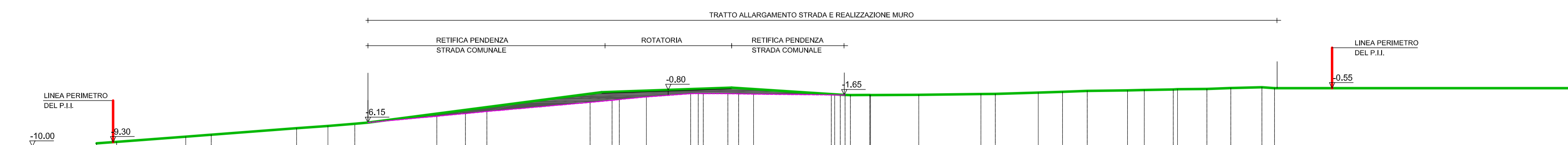
SEZIONE SCHEMATICA 6 - 6 SCALA 1:500



SEZIONE SCHEMATICA 7 - 7 SCALA 1:500



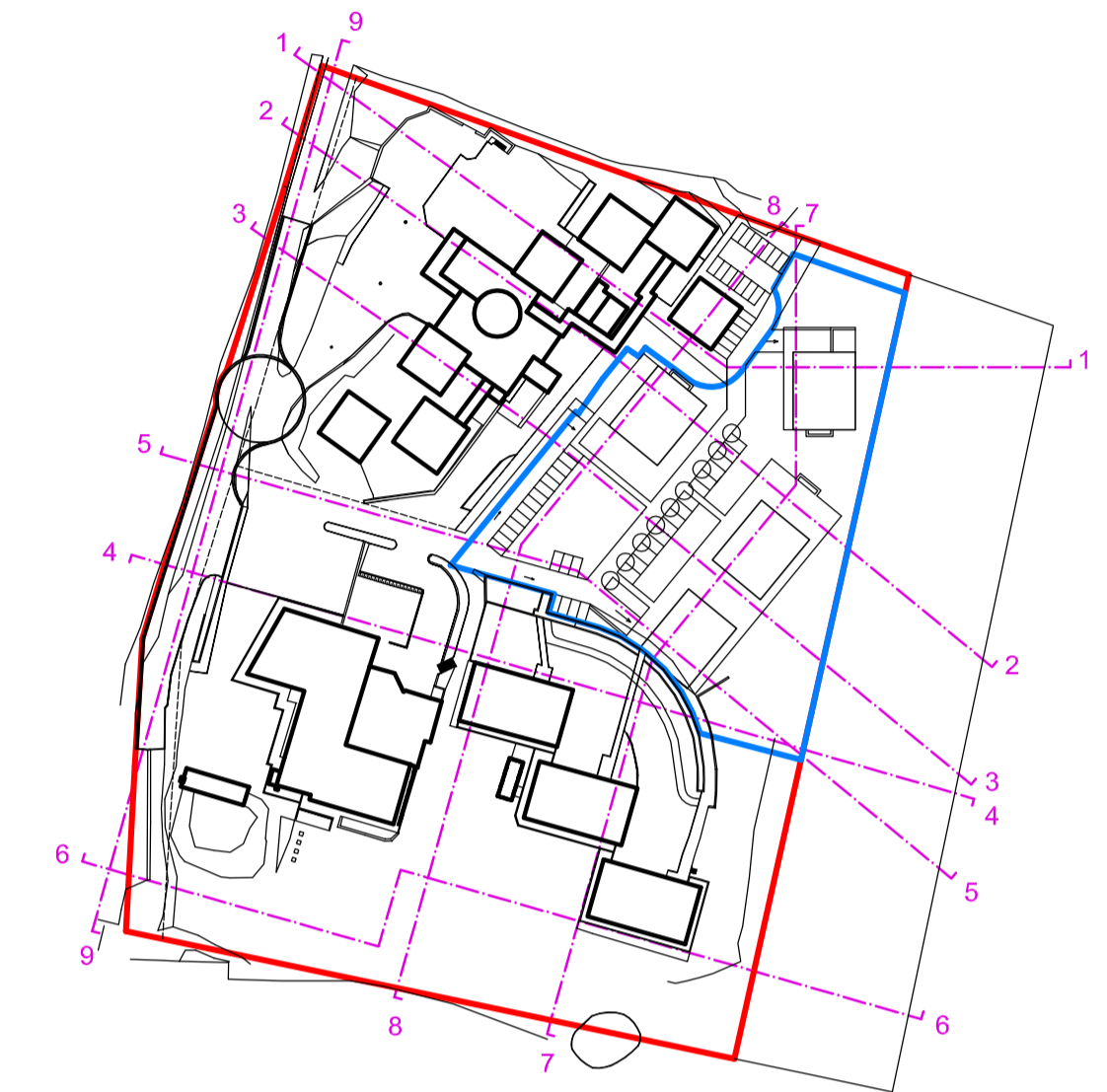
SEZIONE SCHEMATICA 8 - 8 SCALA 1:500



SEZIONE SCHEMATICA 9 - 9 SCALA 1:500

LEGENDA

- PERIMETRO PROGRAMMA INTEGRATO DI INTERVENTO
- PERIMETRO AREA DI CONCENTRAZIONE NUOVA RESIDENZA DI SLP PARI A 2817,85
- LINEA TERRENO SISTEMATO
- LINEA TERRENO ATTUALE



SCHEMA LINEE DI SEZIONE SCALA 1:2000

Comune di LIVIGNO
Provincia di SONDRIO

**P.I.I. PER LA RIQUALIFICAZIONE E RIORGANIZZAZIONE
 FUNZIONALE DEL COMPLESSO ALBERGHIERO E
 COMMERCIALE DI PROPRIETA' VALFIN SPA**

Committente: Società VALFIN S.p.A.		
Progettista: Arch. DE GIOVANNI MAURO	Timbro:	Timbro:
STUDIO TECNICO ASSOCIATO Arch. DE GIOVANNI MAURO - Ing. SCALCO VIRGILIO Via Nazionale, 123 - 23030 Villa di Tirano (SO) - P.IVA: 00500640149 Tel. (0342) 703098 - Fax (0342) 704290 - Email: m.degiovanni@archiworld.it		
Collaboratori:		
Allegato PROGETTO: SEZIONI SIGNIFICATIVE 5 - 6 - 7 - 8 - 9 RAPPRESENTAZIONE INDICATIVA		N° tavola <div style="font-size: 2em; font-weight: bold; text-align: center;">P4.4.2</div>
Data: NOVEMBRE 2014	Rif. tavola: 001_R00_CC	Scala del disegno: 1 : 500
Aggiornamento:		