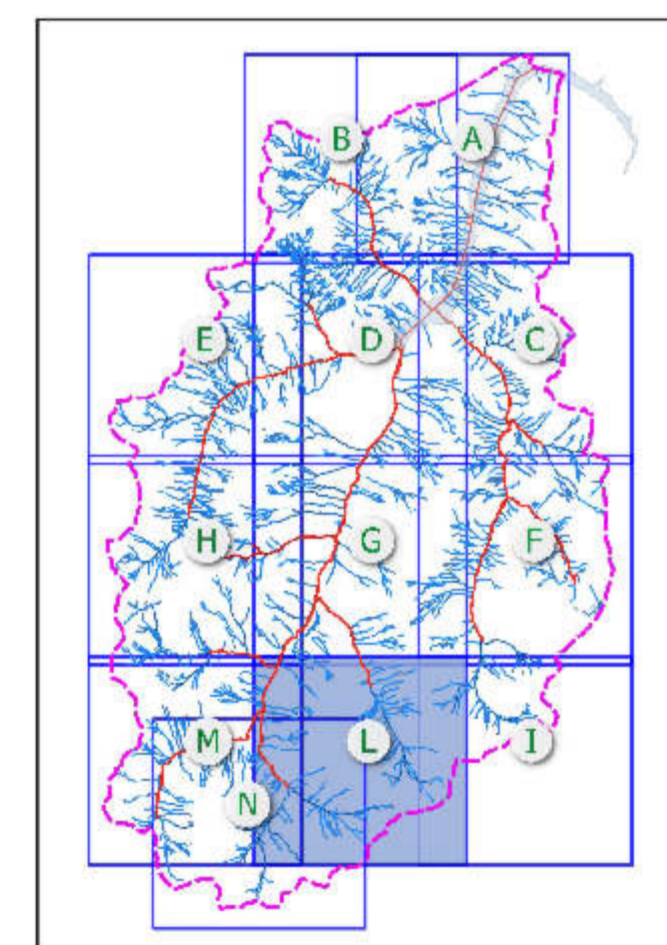


**Legenda**

- Classe 2 - Fattibilità con modeste limitazioni
- Classe 3 - Fattibilità con consistenti limitazioni (escluse le aree in dissesto)
- Classe 3 - Aree di corricce Cn normate dalle norme geologiche di piano
- Classe 3 - Fattibilità con consistenti limitazioni: aree di corricce Cn normate dalle norme geologiche di piano soggette a rischio H3
- Classe 3 - Fattibilità con consistenti limitazioni: aree di corricce Cp normate dall'art. 9 comma 5 del d.l. n. 4 del 1998
- Classe 3 - Fattibilità con consistenti limitazioni: aree interne alle fasce di rispetto del reticolo idrografico principale
- Classe 3 - Fattibilità con consistenti limitazioni: aree interne al e fasce di rispetto del reticolo idrografico minore
- Classe 3 - Fattibilità con consistenti limitazioni: area di esondazione definita attraverso specifico studio idraulico
- Classe 3 - Fattibilità con consistenti limitazioni: aree con prescrizione di zona gialla per valanga
- Classe 3 - Fattibilità con consistenti limitazioni: aree con prescrizione di zona gialla per valanga ex art. 267/58
- Classe 3 - Fattibilità con consistenti limitazioni: aree con prescrizione di zona blu per valanga
- Classe 3 - Fattibilità con consistenti limitazioni: zona 2 delle aree a rischio idrogeologico molto elevato per valanga normate dall'art. 50 della N.d.A. del P.A.I.
- Classe 3 - Fattibilità con consistenti limitazioni: aree in frana Fq normate dall'art. 9 comma 3 delle N.d.A. del P.A.I.
- Classe 4 - Fattibilità con gravi limitazioni



REGIONE LOMBARDIA



COMUNE DI LIVIGNO

**COMPONENTE GEOLOGICA DEL PGT**

Al sensi dei criteri attuativi della l.r.12 del 2005, espressi con DGR n. 2616/2011 ed aggiornati con d.g.r. 2120/2019

<b>Committente:</b> Comune di Livigno (SO)	<b>Tavola:</b> <b>11A</b>
<b>Progettisti:</b> Studio di Consulenza Geologica GEO 3 Via Bosatta, 4 - SONDRIO Geologi D. Grossi & G. Conforto	<b>Quadro:</b> <b>L</b>
	<b>Scala:</b> <b>1:10.000</b>
	<b>Data:</b> <b>novembre 2012</b>
	<b>Aggiornamento:</b> <b>settembre 2017</b>
STUDIO DI CONSULENZA GEOLOGICA	<b>Aggiornamento:</b> <b>dicembre 2020</b>
	<b>Aggiornamento:</b> <b>maggio 2022</b>

**Oggetto:**  
**CARTA DI FATTIBILITA' GEOLOGICA**