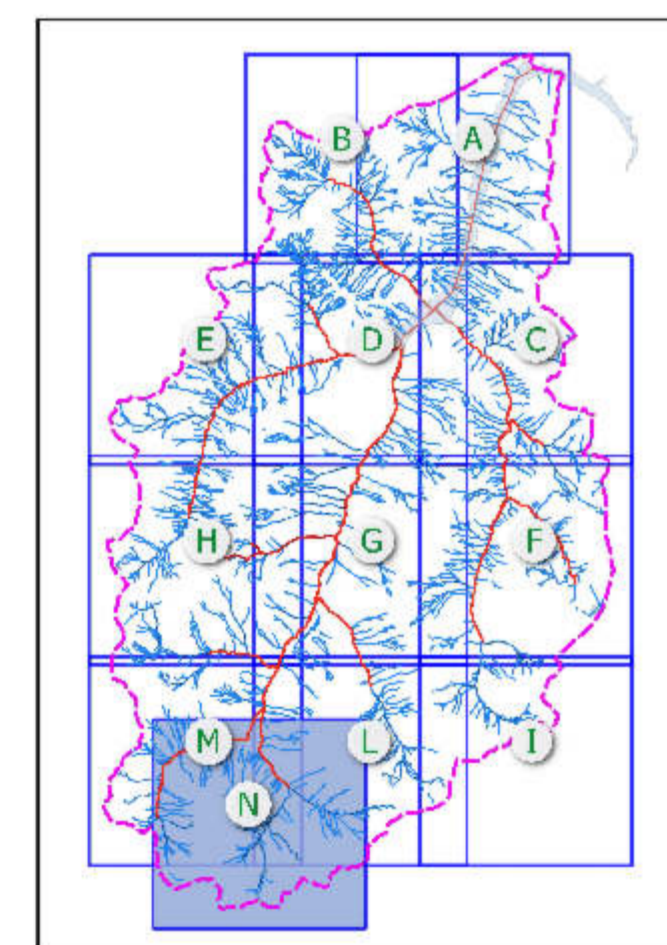


Legenda

- Classe 2 - Fattibilità con modeste limitazioni
- Classe 3 - Fattibilità con consistenti limitazioni (escluse le aree in dissesto)
- Classe 3 - Aree di conoidi Cn normate dalle norme geologiche di piano
- Classe 3 - Fattibilità con consistenti limitazioni: aree di conoidi Cn normate dalle norme geologiche di piano soggette a rischio I/3
- Classe 3 - Fattibilità con consistenti limitazioni: aree di conoidi Cp normate dall'art. 9 comma 8 della N.d.A. del PAI
- Classe 3 - Fattibilità con consistenti limitazioni: aree interne alle fasce di rispetto del reticolo idrografico principale
- Classe 3 - Fattibilità con consistenti limitazioni: aree interne alle fasce di rispetto del reticolo idrografico minore
- Classe 3 - Fattibilità con consistenti limitazioni: aree di consolidazione definita attraverso specifico studio idraulico
- Classe 3 - Fattibilità con consistenti limitazioni: aree con prescrizione di zona gialla per valanga
- Classe 3 - Fattibilità con consistenti limitazioni: aree con prescrizione di zona gialla per valanga ex aree 267/98
- Classe 3 - Fattibilità con consistenti limitazioni: aree con prescrizione di zona blu per valanga
- Classe 3 - Fattibilità con consistenti limitazioni: zone 2: delle aree a rischio idrogeologico molto elevato per valanga normate dall'art. 50 della N.d.A. del PAI
- Classe 3 - Fattibilità con consistenti limitazioni: aree in frana Fq normate dall'art. 9 comma 3 della N.d.A. del PAI
- Classe 4 - Fattibilità con gravi limitazioni



REGIONE LOMBARDIA



COMUNE DI LIVIGNO

COMPONENTE GEOLOGICA DEL PGT

Ai sensi dei criteri attuativi della l.r. 12 del 2005, espressi con DGR n. 2616/2011

<p>Comune di Livigno (SO)</p>	<p>Tavola: 11A</p>
<p>Studio di Consulenza Geologica GEO 3 Via Bosatta, 4 - SONDRIO Geologi D. Grossi & G. Conforto</p>	<p>Quadro: N</p>
<p>GEO 3 STUDIO DI CONSULENZA GEOLOGICA</p>	<p>Scala: 1:10.000</p>
<p>Oggetto:</p>	<p>Data: novembre 2012</p>
<p>CARTA DI FATTIBILITA' GEOLOGICA</p>	<p>Aggiornamento: settembre 2017</p>
<p></p>	<p>Aggiornamento: maggio 2022</p>