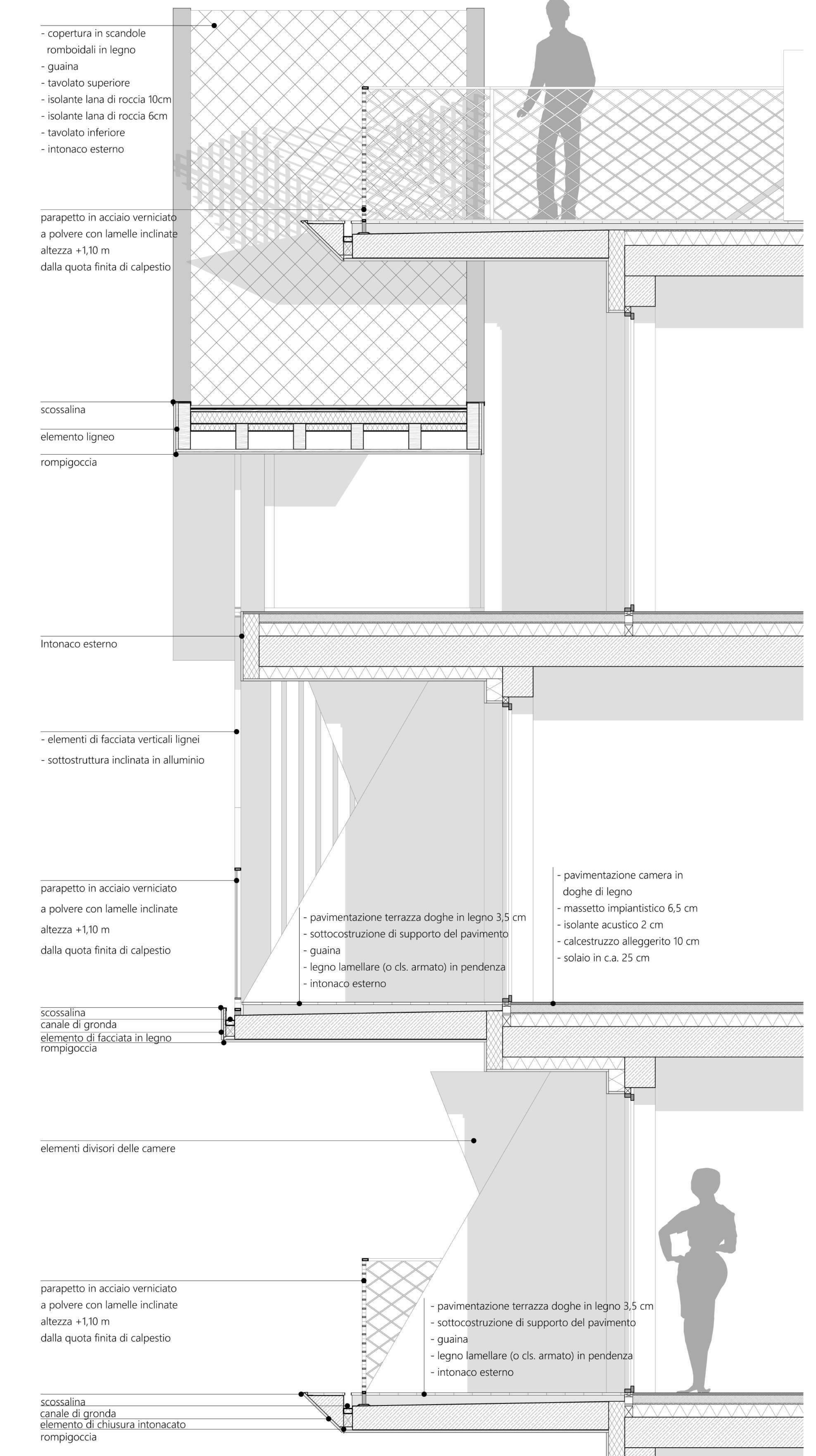


Prospetto



Sezione

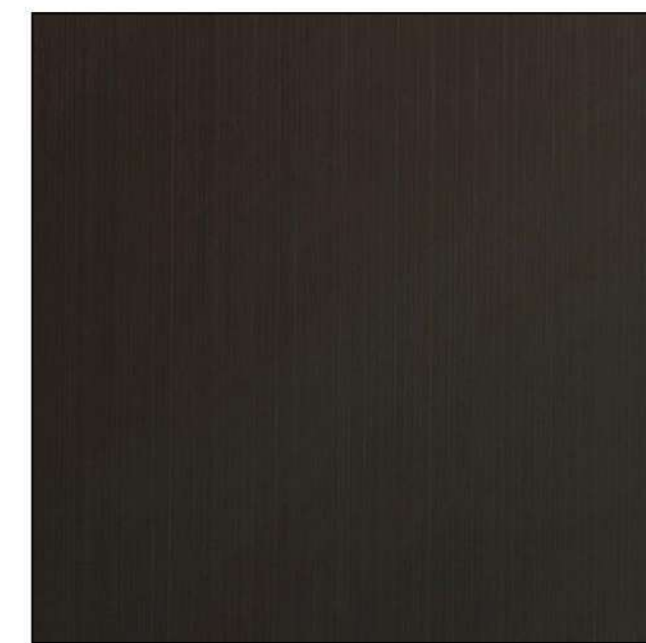
ABACO DEI MATERIALI



Muratura in intonaco
Intonaco a grana grossa
Applicazioni:
Finitura esterna della facciata



Vetro
Serramenti in legno - alluminio. Vetro trasparente per ridurre al minimo la riflessione.
Applicazioni:
Camere, zone pubbliche, wellness



Parapetto
In acciaio verniciato a polvere, nelle camere e nelle zone pubbliche. La superficie chiusa viene ridotta al minimo per favorire al massimo la vista dall'interno rispetto all'esterno e garantire la sicurezza.
Altezza 1,10 m dalla quota finita di calpestio



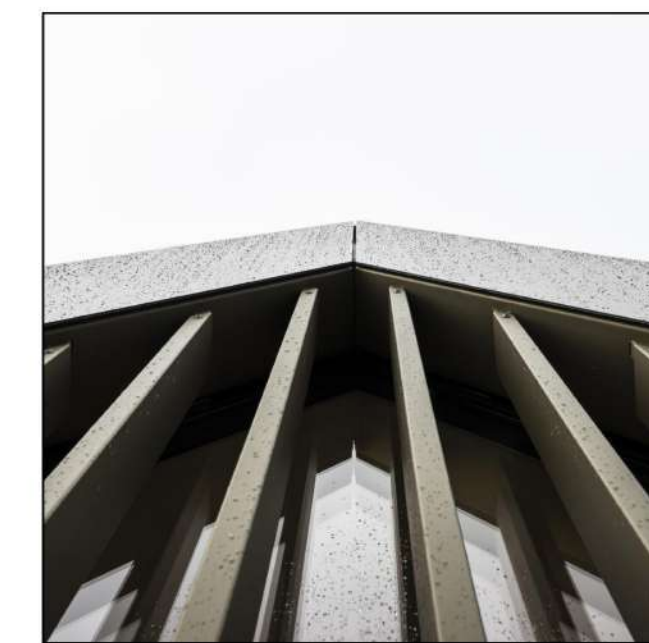
Pavimentazione in doghe di legno
Doghe di larice, spessore 35mm
Applicazioni:
Pavimentazione terrazze delle camere e zone pubbliche.
La scelta del legno deriva dalla volontà di impiegare materiali naturali e rinnovabili nel progetto



Copertura in scandole in legno
Applicazioni:
Coperture dei tetti a falda inclinata



Alternativa preferita:
Copertura in scandole romboidali in alluminio
Applicazioni:
Coperture dei tetti a falda inclinata, soluzione più adatta alla situazione progettuale



Elementi di facciata
Applicazioni:
Volumi architettonici delle camere e zone pubbliche.
Elementi di facciata lignei con sottostuttura inclinata in alluminio.



Copertura verde
Applicazioni:
Coperture parziali su terrazze con verde autoctono.