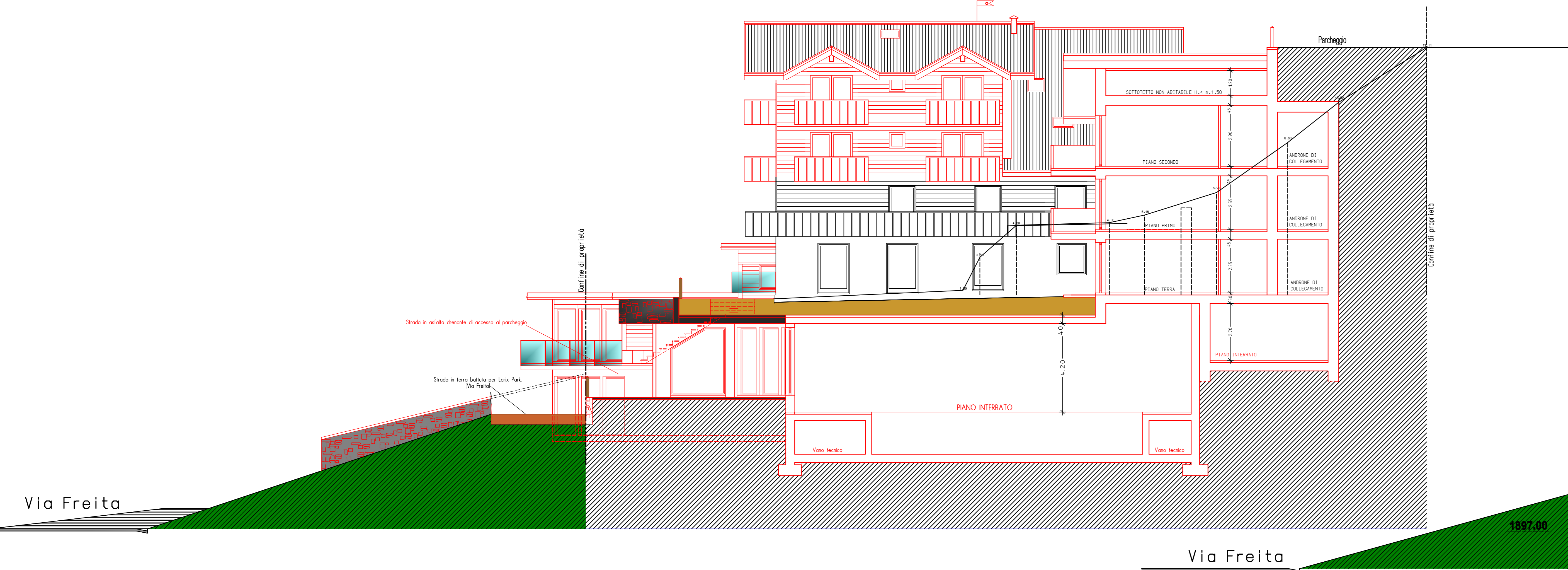
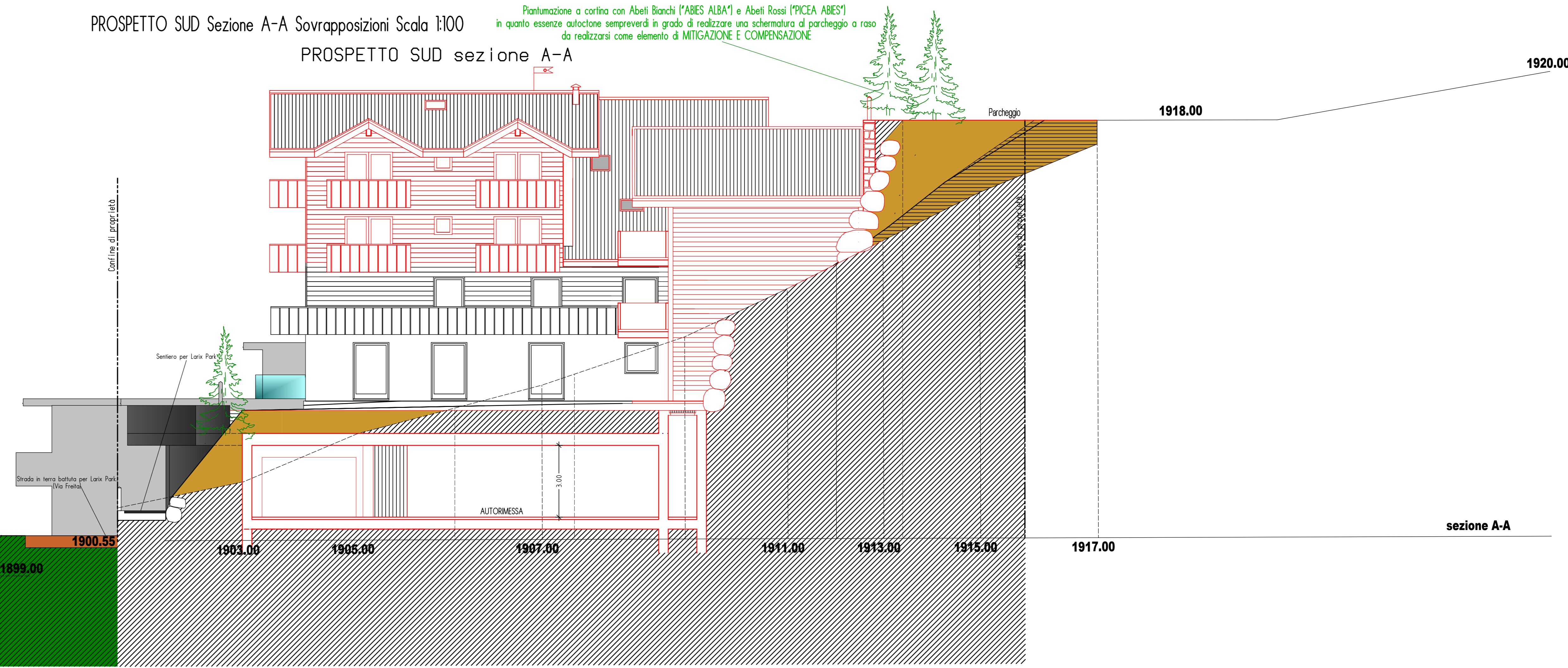


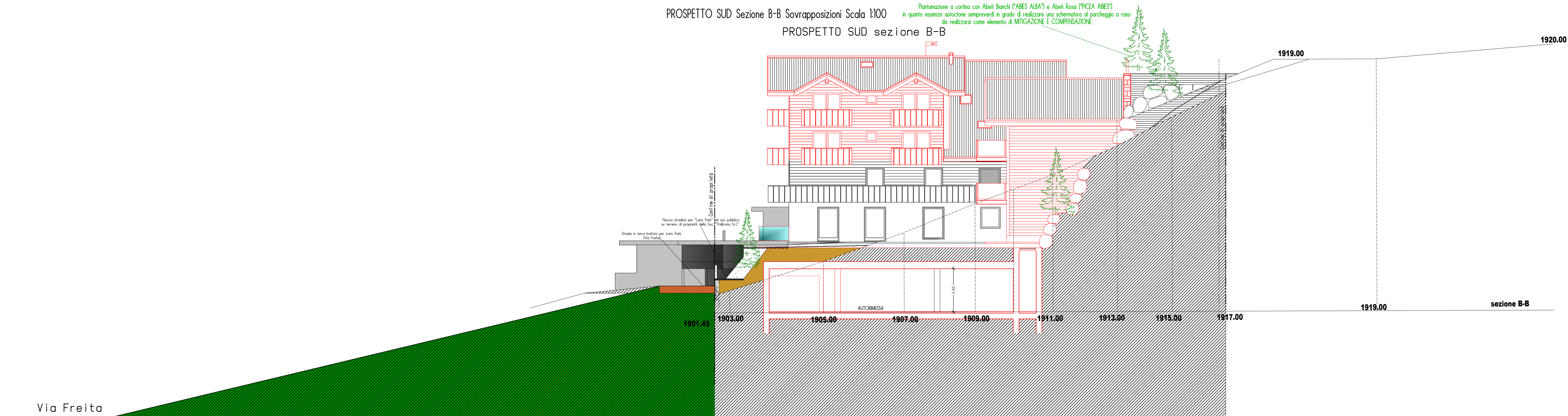
PROSPETTO SUD Sezione 7-7 Sovrapposizioni Scala 1:100
PROSPETTO SUD sezione 7-7



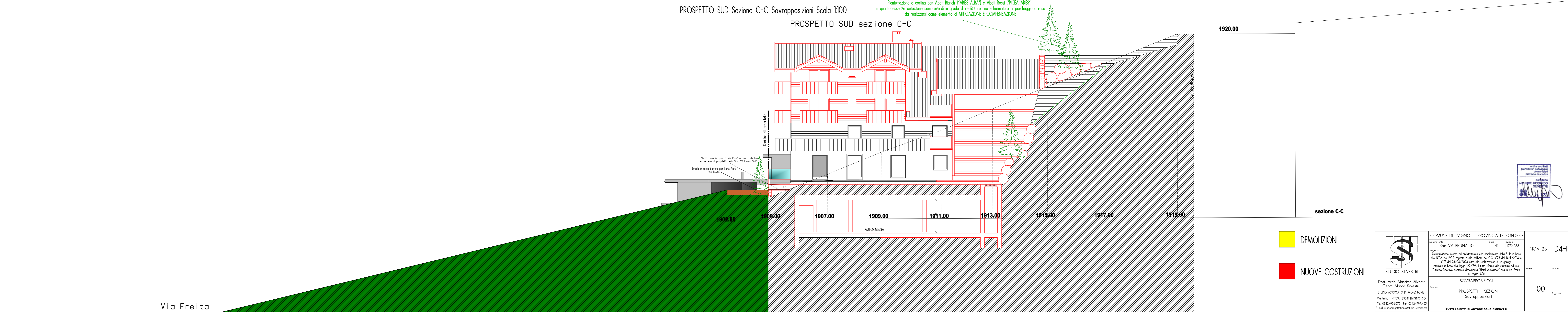
PROSPETTO SUD Sezione A-A Sovrapposizioni Scala 1:100
PROSPETTO SUD sezione A-A



PROSPETTO SUD Sezione B-B Sovrapposizioni Scala 1:100
PROSPETTO SUD sezione B-B



PROSPETTO SUD Sezione C-C Sovrapposizioni Scala 1:100
PROSPETTO SUD sezione C-C



- DEMOLIZIONI
- NUOVE COSTRUZIONI

 STUDIO SILVESTRI Dott. Arch. Massimo Silvestri Geom. Marco Silvestri STUDIO ASSOCIATO DI INGEGNERI Via Ivrea, 147/B - 20121 MILANO (MI) Tel. 02/42996279 - Fax 02/42997455 E-mail: ufficioperatoresilvestri@silvestri.it	COMUNE DI LIVIGNO PROVINCIA DI SONDRIO Contratto: Foglio: 41 175-243 Sez. VALBUNA S.r.l.	Data: NOV '23 Foglio: D4-III
	SOVRAPPOSIZIONI PROSPETTI - SEZIONI Sovrapposizioni	Scala: 1:100