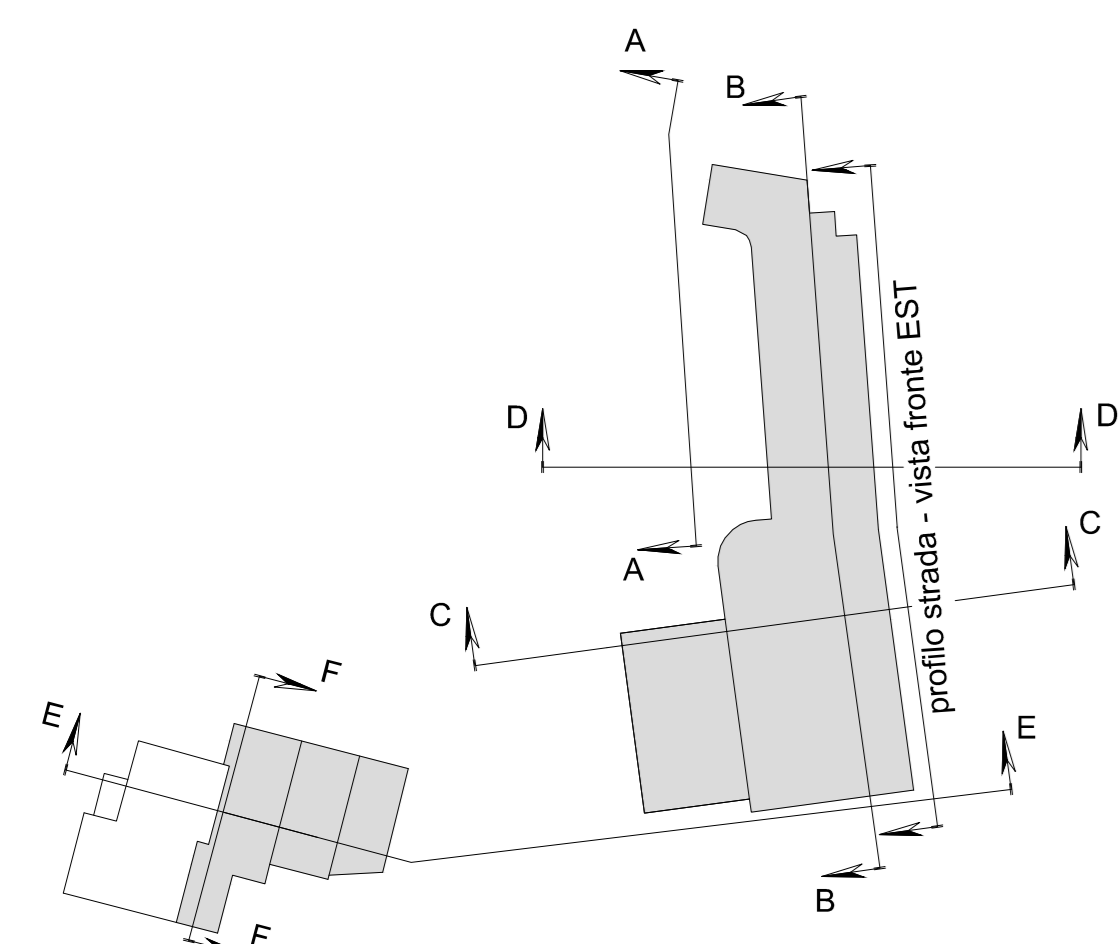
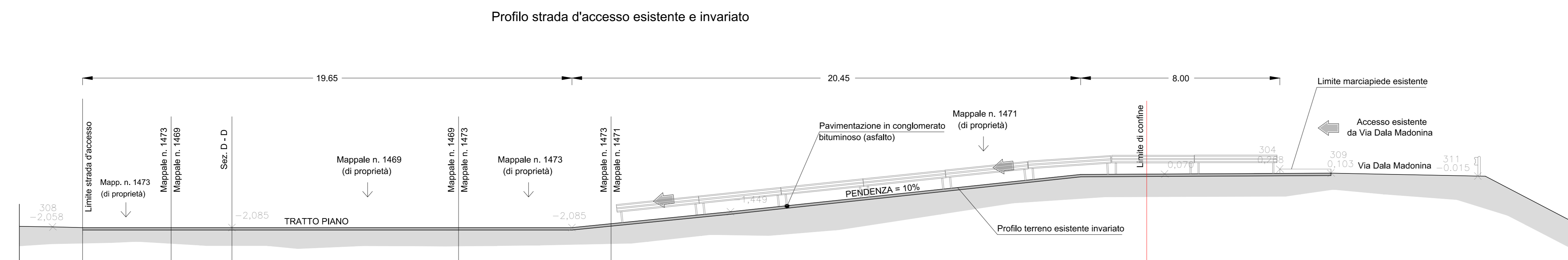


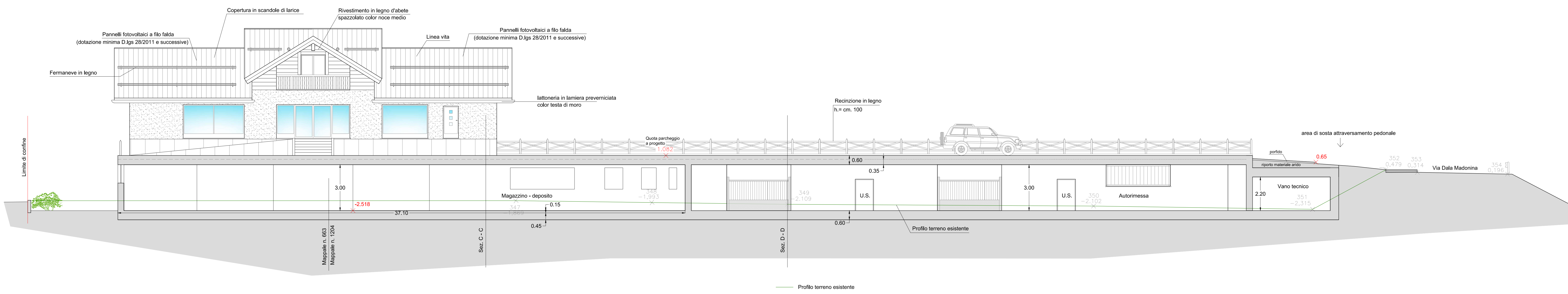
SCHEMA SEZIONI



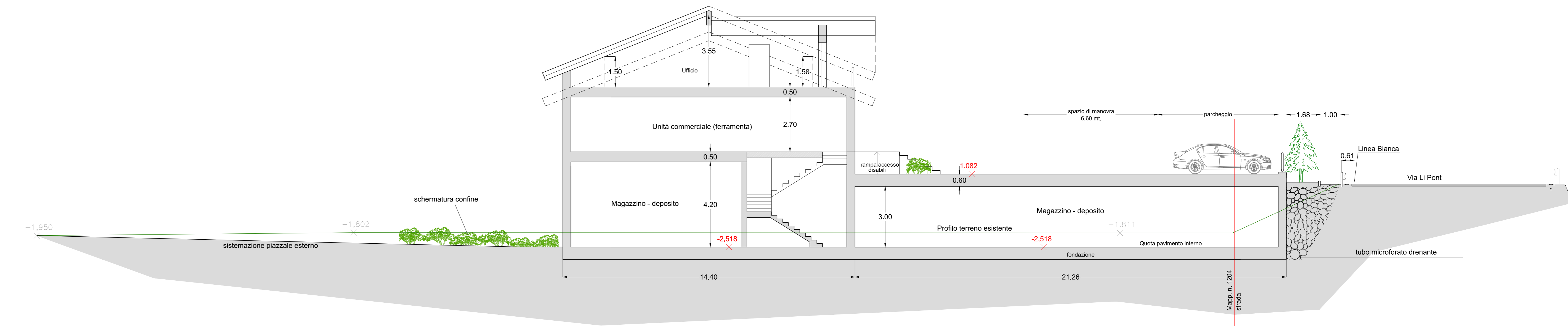
SEZIONE A - A
Scala 1:100



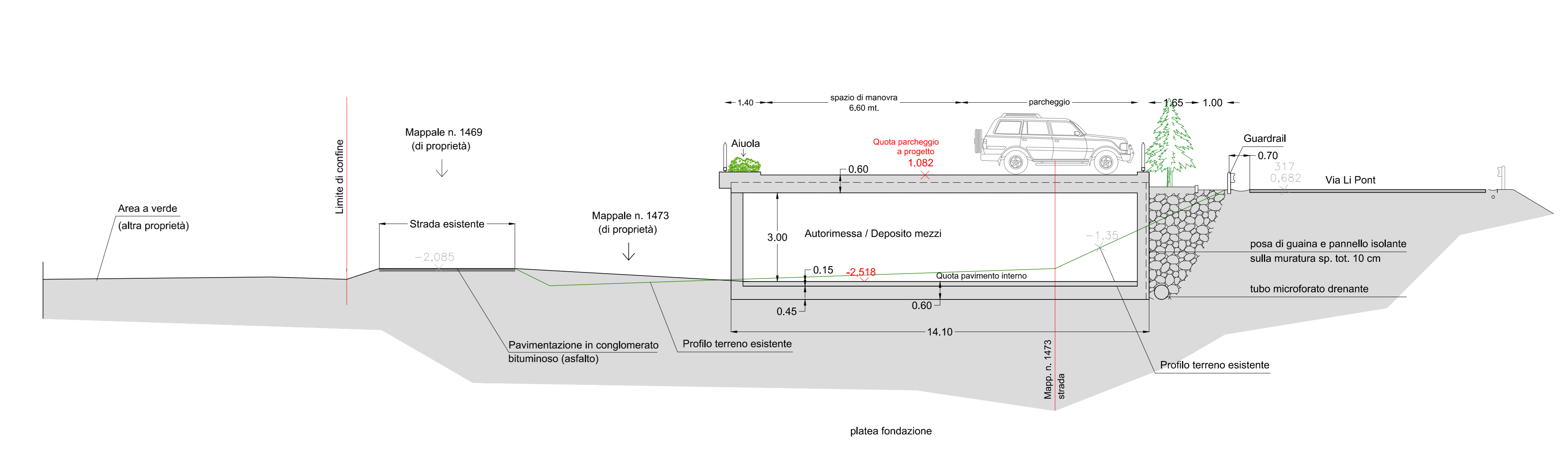
SEZIONE B - B
Scala 1:100



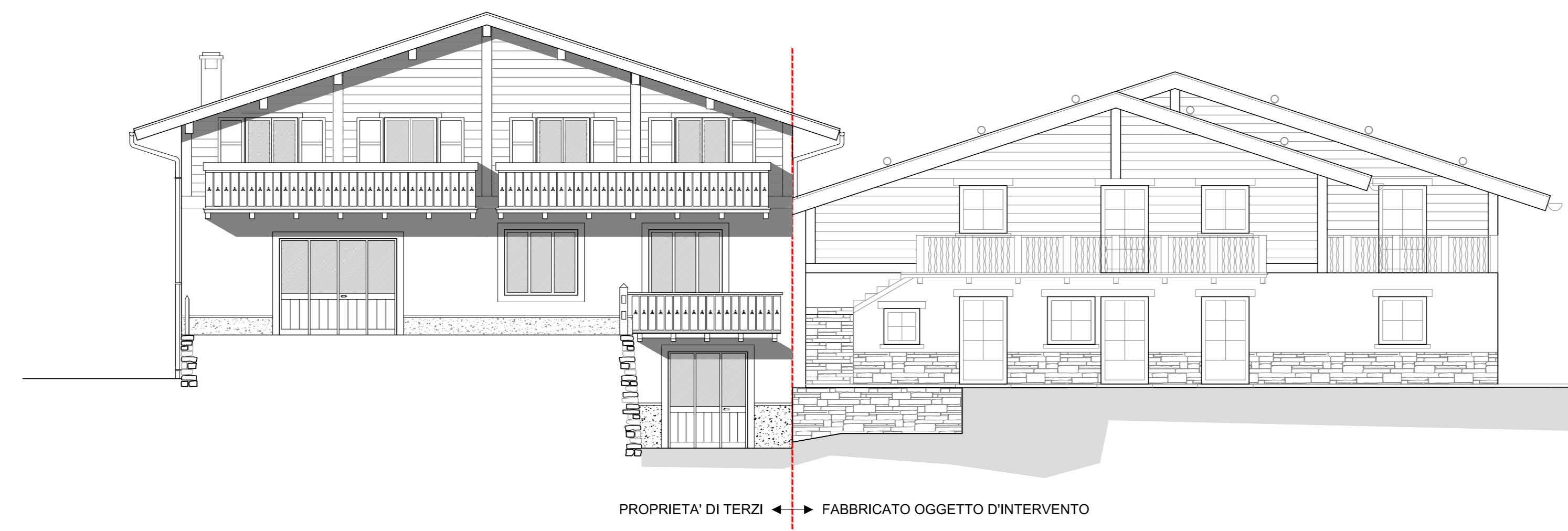
SEZIONE C - C
Scala 1:100



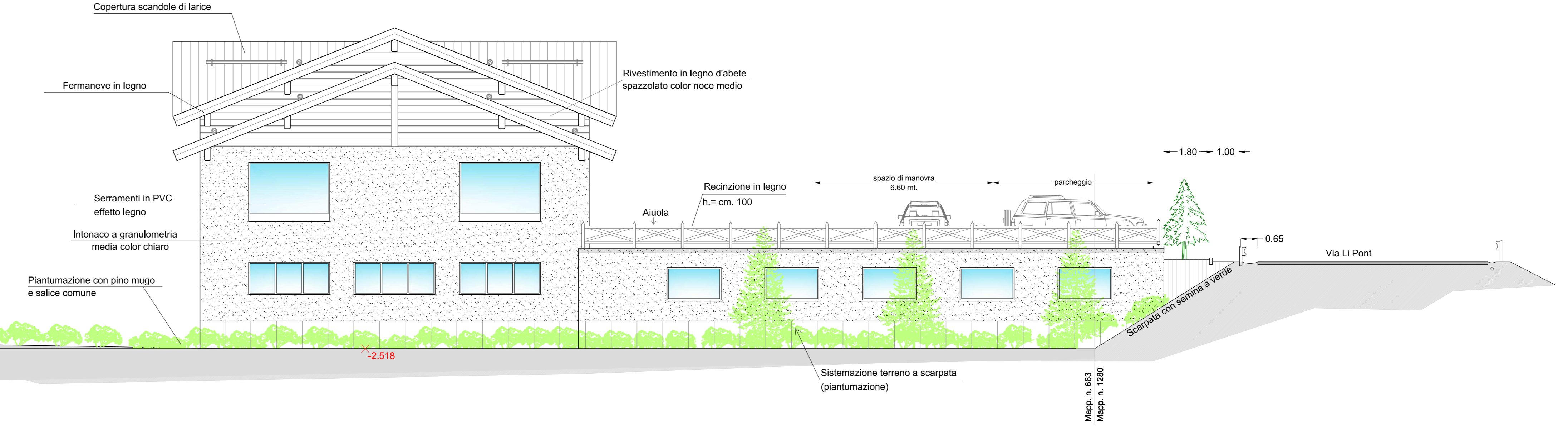
SEZIONE D - D
Scala 1:100



SEZIONE E-E (a progetto)



PROSPETTO - VISTA FRONTE SUD
Scala 1:100



Comune di Livigno Provincia di Sondrio

P.I.I. per la realizzazione di un nuovo garage interrato e parcheggi pubblici superiori in convenzione urbanistica con il comune di Livigno.

Opere di riqualificazione ambientale area ad uso artigianale per rivendita materiali edili con realizzazione di magazzino commerciale - deposito, ferramenta, uffici direzionali, posti auto esterni e deposito mezzi.

Comune di Livigno, fondi distinti a foglio 29
mapp. n. 1470 - 1471 - 1469 - 1473 - 1204 - 663 - 2207 - 1280.
Riqualificazione fabbricato mapp. 644 (parte sub. 4-9-12-13-14-15) - 832 - 825.

OGGETTO TAVOLA	SEZIONI A PROGETTO
COMMITTENTE:	TAVOLA: 8
- LOGA di Longa Onorato & C. S.n.c. con sede in Livigno (SO), Via Dala Gesa n. 580F, P.IVA 92002200142;	
Studio Tecnico Geom. Alberto Boselli VIA DELLA REPUBBLICA N. 56 - 23037 - TIRANO P.IVA 00059001019 E-mail: albe.boselli@tiscali.net TEL. 0342/702019 - Cell. 335-5412251	DATA: 15-04-2024 SCALA: 1:100
Studio d'Ingegneria - Dott. Ing. Fabio Peri Ingegneria - Tel. e Fax 0342 89296 - Via Senni 463, 20041 Livigno (SO) - CF 07856794211570	